



LES JARDINS DE LOUIS

MONTHEY – VS

MAÎTRE D'OUVRAGE

SUVA
Fluhmattstrasse 1
6002 Lucerne

ENTREPRISE TOTALE

Losinger Marazzi SA
Chemin de Rente 26
1030 Bussigny

ARCHITECTES

Composite Sàrl
Rue de l'Industrie 6
1005 Lausanne

INGÉNIEURS CIVILS

Sollertia Montey SA
Rue du Coppet 14
1870 Monthey

BUREAUX TECHNIQUES

CVS
Tecnoservice Engineering SA
Rue de la Maladière 9A
1920 Martigny

ÉLECTRICITÉ

Études Électriques EEM
Monthey SA
Avenue de l'Industrie 8
1870 Monthey

GÉOTECHNIQUE ET SUIVI

DÉPOLLUTION DE SOL
Karakas et Français SA
Avenue de la Gare 19
1920 Martigny

SUIVI DÉSAMIANTAGE ET CURAGE DES BÂTIMENTS EXISTANTS

HSE Conseils SA
Rue de l'Avenir 5
1950 Sion

GÉOMÈTRE

Jean-Michel Vuadens SA
Rue du Château-Vieux 5
1870 Monthey

COORDONNÉES

Avenue de l'Industrie 13 à 17
Rue du Coppet 16 à 22
Rue de la Verrerie 2 à 4
1870 Monthey

Conception 2014
Réalisation 2015 – 2017

Édité en Suisse



CENTRE D'INFORMATION
ARCHITECTURE ET CONSTRUCTION



REQUALIFICATION URBAINE

HISTORIQUE / SITUATION > Les Jardins de Louis s'étendent sur une parcelle d'environ 7 000 m² située au centre de Monthey, occupée alors par des jardins, des vergers et des bâtiments industriels et artisanaux désaffectés comme une fabrique de chapeaux. La démolition des bâtiments existants, le désamiantage, la dépollution des terres en filière spécifique et l'évacuation d'anciennes citernes enterrées ont précédé la construction. La SUVA, maître d'ouvrage, a mandaté en 2014 l'Entreprise Totale Losinger Marazzi qui a mandaté Composite pour la conception de cinq immeubles. Ce projet est la deuxième étape d'un ensemble réalisé en trois volets par l'Entreprise Totale Losinger Marazzi, la première, Trollietta, étant terminée et la dernière, Le Félix, en cours de travaux.

PROJET / PROGRAMME > Le projet vise à restructurer le quartier en créant un lieu de passage et non un espace rési-

dentiel privatisé. Ce lien est établi au travers d'un îlot ouvert, reconnectant les niveaux existants et projetés au travers de cheminements fluides et continus.

Le programme comprend cinq immeubles, Meunière A, B et C, Garenne et Bellevue, offrant 167 logements, soit 133 appartements classiques, 14 logements seniors et 20 appartements dominos, disponibles soit pour des logements sénior soit pour des bureaux. Une surface de 1000 m² est destinée aux activités tertiaires et un restaurant y a pris place.

Les immeubles s'élèvent sur cinq étages au-dessus du rez-de-chaussée et de deux niveaux de sous-sol accueillant 180 places de parc. Les appartements mis en location sont de surfaces diverses, leur typologie se déclinant en logements d'une pièce à 4½ pièces.





RÉALISATION > Construits de 2015 à 2017, les bâtiments sont tous différents, bien que similaires. Leur volumétrie correspond à des rapports urbains spécifiques tout en formant un ensemble homogène.

Afin d'optimiser la productivité du chantier, des prémurs et des prédalles ont été utilisés. Les façades sont constituées d'une succession de bandes horizontales différenciées par les contrecœurs et les acrotères en isolation périphérique crépie et les fenêtres et meneaux en menuiseries métalliques. Les ouvertures y sont disposées de manière plus libre en conservant une première lecture unitaire des façades.

Dans les logements, le sol est recouvert de parquet dans les pièces de vie et de carrelage dans les salles de bains et les cuisines, et un crépi est appliqué sur les murs. Les cuisines sont équipées avec un plan de travail en granit et un entre meuble en stratifié Argolite.

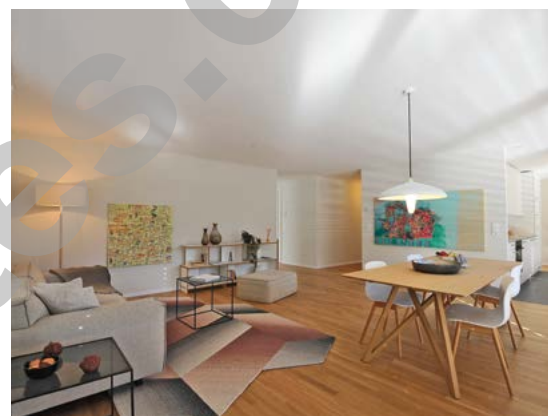
Bénéficiant du label Minergie, l'ensemble est chauffé grâce au réseau du chauffage à distance. Une ventilation double-flux est installée et une production solaire compense le groupe froid du restaurant.

Le caractère du projet se veut unitaire, au travers des matériaux, des teintes choisies et de la signalétique utilisée. Toujours iden-

tique dans sa matérialité mais différent dans sa mise en œuvre, le béton apparent est le fil rouge du projet, du cheminement en béton désactivé jusqu'au seuil des appartements. L'histoire du site est évoquée par une végétation plus libre que dans les espaces bâtis alentour. Une sculpture de l'artiste Edouard Faro a pris place au cœur de l'ensemble.

CONSTRUCTION DURABLE

- Label Minergie
- Chauffage à distance produit par la SATOM (incinération des déchets)
- Production solaire pour compensation du groupe froid du restaurant



CARACTÉRISTIQUES

Surface du terrain	6 855 m ²
Surface brute de planchers	13 159 m ²
Emprise au rez	2 709 m ²
Nombre d'appartements	167
Nombre de niveaux	Rez + 5
Nombre de niveaux souterrains	2
Abri PC (nombre de places)	400
Répartition des surfaces:	
Administration	1 000
Places de parc intérieures	180

