

**Maître de l'ouvrage**

Coopérative Cité-Derrière  
p.a. Groupe GECO SA  
Place Benjamin-Constant 2  
1003 Lausanne

**Pilotage**

Groupe GECO SA  
Place Benjamin-Constant 2  
1003 Lausanne

Collaborateur :  
Eric Deladoey

**Architectes**

A Carré SA  
Rue de l'Industrie 63  
1030 Bussigny-près-Lausanne

Collaborateurs :  
Jean-Pascal Cuerel et  
Sébastien Schnitzbauer

**Ingénieurs civils**

Apex Ingénieurs Civils SA  
Route du Village 13  
1807 Blonay

**Géomètres**

Biner & Nicole SA  
Avenue de Longemalle 24  
1020 Renens

**Coordonnées**

Rue de l'Industrie 20-22  
1030 Bussigny-près-Lausanne

**Conception** 2002

**Réalisation** 2003 - 2004



## Situation - Programme

**Réponse à la demande du marché.** Immeuble de logements destinés à la location, cette construction forte de vingt-deux appartements prend place sur une parcelle de 2'352 m<sup>2</sup> au sud de la commune de Bussigny. Elle s'inscrit ainsi dans l'Ouest de l'agglomération lausannoise, c'est-à-dire dans un secteur en forte expansion.

L'immeuble répond aux exigences du plan de quartier "Gare", lequel peinait depuis quelques années à se concrétiser. Une prise en main forte et volontaire a finalement permis de passer à la réalisation sur une base de planification serrée.

La collaboration des autorités, du maître de l'ouvrage et de l'architecte a conduit, en trois mois, à la définition du projet et à sa mise en chantier, permis de construire inclus.

Les appartements, tous de quatre pièces, s'alignent sur les normes de l'OFL (Office Fédéral du Logement), répondant ainsi à la demande la plus forte manifestée par le marché local du logement.

Le sous-sol de la construction permet notamment de loger 27 véhicules et un abri PC de 58 places protégées. A l'extérieur, 12 places de parc sont aménagées au bénéfice de la commune, conformément aux exigences qui figurent au règlement du plan de quartier.

**Photos**

*Bâtiment de logements classique, la nouvelle construction répond à la fois aux exigences du marché, à celles qui découlent des normes en vigueur, de même qu'à des objectifs de durabilité.*



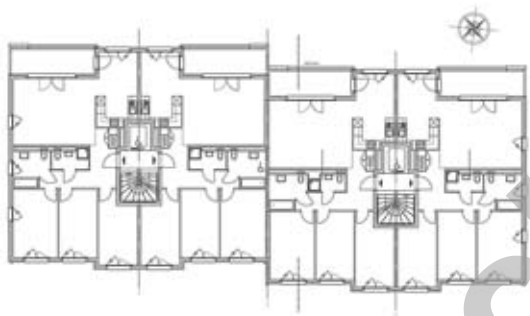


## Projet

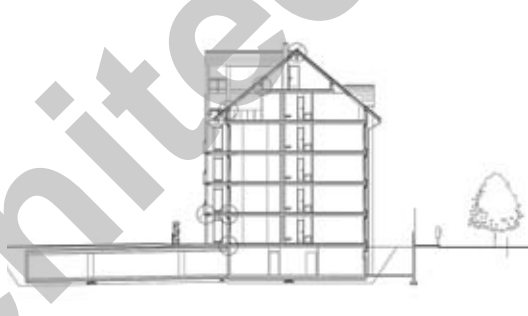
**Appartements traversants et symétriques.** Développée sur sept étages, la construction répond à des caractéristiques de construction standard. Elle présente une bonne qualité générale, avec une attention particulière donnée à tous les éléments susceptibles d'être endommagés à l'usage, de manière à limiter les coûts d'exploitation.

Le bâtiment s'appuie sur un radier général en béton armé, tout comme sa structure porteuse. La toiture présente deux pans semi-ventilés, avec charpente en bois et isolation en laine de verre de 160 mm. Elle est recouverte de tuiles en terre cuite à emboîtement mécanique et garnie de ferblanterie en zinc-titane.

Plan étage type



Coupe transversale



Dans sa conception, la réalisation propose deux entrées réparties de part et d'autre d'un axe de symétrie transverse. Chacune dessert onze appartements.

Ces derniers sont tous de type traversant et ils présentent un système symétrique parfait, sans exception d'aucune sorte, tous les logements étant dessinés sur le même modèle. La typologie choisie permet de répondre de façon satisfaisante aux conditions dictées par les lieux, notamment à l'orientation obligatoire du bâtiment.

Mise en oeuvre rapidement, la réalisation a pu être menée à bien dans des conditions budgétaires satisfaisantes, et avec une maîtrise des coûts parfaitement assurée, elle offre à son promoteur et Maître d'ouvrage une garantie de pérennité et de rentabilité sur le long terme.

## Caractéristiques

Surface du terrain:	2'352 m <sup>2</sup>
Surface brute de planchers :	2'325 m <sup>2</sup>
Emprise au rez :	444 m <sup>2</sup>
Volume SIA :	12'620 m <sup>3</sup>
Coût total :	7'900'000.-
Coût au m <sup>3</sup> SIA (CFC 2) :	412.-



## ENTREPRISES ADJUDICATAIRES ET FOURNISSEURS

Liste non exhaustive

Terrassement	<b>TP Travaux Publics SA</b> 1618 Châtel-St-Denis	Chauffage - Ventilation	<b>B. CHEVALLEY SA</b> 1004 Lausanne
Echafaudages	<b>ES Echafaudages Services SA</b> 1123 Aclens	Sanitaire - Défense incendie	<b>ULDRY et Cie SA</b> 1807 Blonay
Maçonnerie et Béton Préfabriqué	<b>BERTOLA Fils</b> 1030 Bussigny	Serrurerie	<b>Massimo ADANI</b> 1023 Crissier
Charpente	<b>J. POLLIEN SA</b> 1033 Cheseaux	Ascenseur	<b>Ascenseurs MENETREY SA</b> 1680 Romont
Elément d'abri	<b>SCHWEIZER Ernst AG</b> 1024 Ecublens	Chapes	<b>G. CACCIAMANO</b> 1026 Echandens
Séparation de cave	<b>KELLER ZARGEN SA</b> 1040 Echallens	Carrelage	<b>Luis FERREIRA</b> 1004 Lausanne
Ferblanterie - Couverture (Etanchéité)	<b>D. ECUYER SA</b> 1030 Bussigny	Plâtrerie - Peinture intérieure Peinture extérieure	<b>ALMEIDA Gypserie Sàrl</b> 1700 Fribourg
Résine balcon Etanchéité parking	<b>SETIMAC SA</b> 1020 Renens	Menuiserie intérieure (portes et armoires - galeries à rideaux mise en passe)	<b>MAROBAG Romandie SA</b> 1029 Villars-Ste-Croix
Isolation extérieure	<b>ISOLFACADES Sàrl</b> 1030 Bussigny	Cuisine	<b>DESPOINT SA</b> 1042 Assens
Menuiserie extérieure	<b>EGOKIEFER SA</b> 1844 Villeneuve	Nettoyage	<b>CLARITAS Nettoyages Sàrl</b> 1030 Bussigny
Stores à lamelles	<b>LAMELCOLOR SA</b> 1470 Estavayer-le-Lac	Paysagiste	<b>SCHNEIDER Paysage SA</b> 1073 Savigny
Electricité	<b>CHAILLET SA</b> 1007 Lausanne		