

Maître de l'ouvrage

MCI Consulting SA
Richard Monney
avenue des Grandes-Communes
1213 Petit-Lancy

Architectes

Hervé De Giovannini
Architecte EPFL-SIA
rue de Malatrex 38
1201 Genève

Collaborateurs :

Charlotte Vaucher
Ronei Falvino

Entreprise générale

MCI Consulting SA
avenue des Grandes-Communes
1213 Petit-Lancy

Ingénieurs civils

Bureau Rodriguez
avenue des Grandes-Communes 8
1213 Petit-Lancy

Bureaux techniques

Chauffage/Ventilation :
Sulzer Infra Romandie
chemin d'Entre-Bois 2bis
case postale 120
1000 Lausanne 8

Sanitaire :

Mayor & Cie SA
Pré-de-la-Tour 10
1009 Pully

Electricité :

Egg Telsa SA
rue de l'Industrie 58
1030 Bussigny

Géomètre

Jean-Paul Ferrini
Rue de l'Ale 25
1003 Lausanne

Coordonnées

Chemin de Chamblandes 31
1009 Pully

Conception 1999

Réalisation 2000 - 2001

1

**SITUATION / PROGRAMME**

Environnement de haute qualité. Le site d'implantation constitue, à Pully, dans le quartier de Chamblandes, au sud-ouest de la commune, l'une des situations les plus remarquables qu'il soit.

La parcelle de 1'690 m² s'insère entre des propriétés anciennes, constituées de maisons de maître entourées de vastes jardins, très arborisés. Elle s'appuie au sommet du coteau et domine le paysage en laissant la vue dégagée très largement vers le sud, le lac et les Alpes. Proche du lac et d'accès aisé par le chemin de Chamblandes, situé à l'amont, le quartier reste préservé des nuisances urbaines en dépit de la proximité relative de la ville. De telles circonstances appellent évidemment à la

définition d'un programme au standard élevé, adapté aux avantages offerts par le site, notamment en privilégiant la jouissance de la vue et de l'exposition très favorable. L'immeuble, destiné à la PPE, comprend deux logements par niveau et un en attique. Il offre au total 1'397 m² de surface brute de planchers répartis sur un sous-sol, rez inf. et sup., deux étages plus attique.

Huit places de parc sont par ailleurs aménagées en souterrain.

PROJET

Exigences supérieures pour une PPE de luxe. La configuration des lieux, la nature du sous-sol et

Photos

Adaptation à la morphologie du terrain et aux exigences légales strictes n'empêchent pas d'offrir des logements de haut standard en privilégiant la jouissance de la vue et de l'ensoleillement, de l'intérieur ou des vastes terrasses. 2





la typologie constructive induite par le programme ont conduit à élaborer un projet en terrasses suivant approximativement la pente naturelle du terrain. Cette option tient également compte des conditions réglementaires très restrictives applicables sans dérogation en ces lieux.

Le projet comprend un noyau central de distributions verticales qui dessine un arc de cercle et inclut la cage de l'ascenseur hydraulique et de l'escalier.

Chaque appartement se développe sur trois façades, avec la partie jour côté sud et les chambres à l'est ou à l'ouest et au nord.

Cuisines et séjours sont orientés au sud, face au lac et un vaste balcon relie entre eux les cuisines, séjours et chambres de chacun des logements qui restent parfaitement indépendants les uns des autres. En attique, la terrasse de très grandes dimensions constitue un lieu de vie extérieure incomparable.

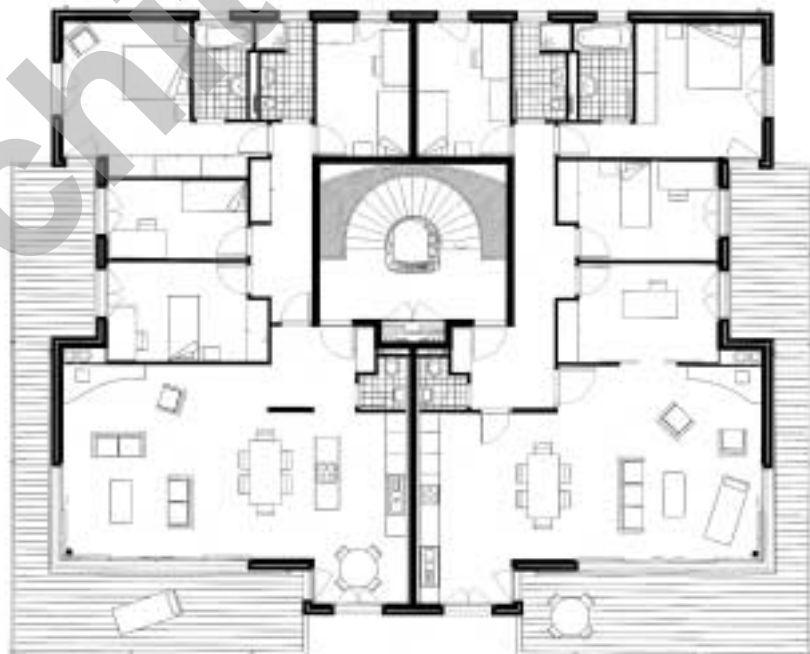


Toute la structure de l'immeuble est réalisée en béton armé, les façades étant constituées d'éléments préfabriqués lourds en béton blanc constitué d'agrégats en marbre de Carrare, avec isolation en laine de pierre. Pour les balcons, on a choisi de mettre en œuvre des éléments préfabriqués de grande portée.

A l'intérieur, parquet et pierre naturelle apportent une élégante finition aux sols.

Etage type

Caractéristiques générales	
Surface du terrain:	1'690 m ²
Surface brute de planchers :	1'397 m ²
Emprise au rez :	338 m ²
Volume SIA :	7'132 m ³
Prix total :	3'900'000.--
Prix au m ³ SIA (CFC 2):	550.--
Nombre d'étages sur 2 rez + combles:	2
Nombre de niveaux souterrains :	1



Seo

ENTREPRISES ADJUDICATAIRES ET FOURNISSEURS

Liste non exhaustive

Fournitures des éléments préfabriqués

PRELCO SA
Bois-de-Bay 21
1214 Vernier
022/782 22 91

Terrassement
Maçonnerie - Béton

ADV CONSTRUCTIONS SA
Route de Berne 99
1010 Lausanne
021/652 12 45

Chauffage et ventilation

SULZER INFRA ROMANDIE SA
Ch. D'Entrebois 2bis
1000 Lausanne 8
021/644 34 34