

**HERVÉ DE GIOVANNINI**  
ARCHITECTE EPFL - SIA

# RHÔNE – ARVE TERROUX

35 LOGEMENTS À MEYRIN - GE

ouvrage 2499

**Maître de l'ouvrage**  
Coopération d'habitation et  
Rhône-Arve  
Rue de Carouge 82  
1205 Genève

**Architectes**  
De Giovanni SA  
Rue de Malatrex 38  
1201 Genève

**Collaborateurs :**  
M. F. Aebi  
Mme M. Barthassat  
Mme K. Zimmermann

**Chefs de projet :**  
Mme M. Barthassat  
Mme K. Zimmermann

**Ingénieurs civils**  
Pierre Moser  
Route de Chêne 29  
1208 Genève

**Bureaux techniques**  
Coordination CVSE :  
Amstein + Walthert Genève SA  
Rue Grand-Pré 54-56  
1202 Genève

**Chauffage :**  
Bossion et Pillet SA  
Avenue des Morgines 3  
1213 Petit-Lancy

**Ventilation :**  
Traitaïr SA  
Chemin du Foron 14  
1226 Thônex

**Ingénieur Sanitaire :**  
Pierre Buclin  
Ingénieurs-conseils SA  
Chemin de la Vendée 22  
1213 Petit-Lancy

**Sanitaire :**  
Pfister & Andraina SA  
Avenue Dumas 25b  
1206 Genève

**Electricité :**  
El Top SA  
Rue Eugène-Marziano 35  
1227 Les Acacias

**Architecte paysagiste :**  
Boccard Parcs et Jardins SA  
Route de la Croix-de-Champagne 6  
1236 Cartigny

**Géomètre**  
Heimberg & Cie SA  
Rue Saint-Léger 18  
1204 Genève

**Coordonnées**  
Chemin Terroux 4 et 4a  
1217 Meyrin

Conception 2005 – 2012

Réalisation 2014 – 2016

Edité en Suisse



**CENTRE D'INFORMATION**  
ARCHITECTURE ET CONSTRUCTION



## SITUATION

**Sérénité suburbaine.** Si ce coin de Meyrin n'est pas vraiment la ville, ce n'est assurément plus la campagne depuis longtemps. À deux pas de l'aéroport et de toutes les commodités (accès, équipements, commerces), la parcelle jouit de sérieux atouts. La situation toute proche d'une zone villas encore verte et aérée, très en retrait de la route cantonale n'en est pas le moindre.

Validé par les autorités en 2010, le plan localisé de quartier (PLO) permet d'envisager un édifice en rupture avec le tissu situé à proximité directe, mais comparable aux bâtiments existants du côté ouest de l'avenue Louis-Casali. Grâce à une densité autorisée à 1.32, la coopérative d'habitation à l'origine du projet va enfin pouvoir concrétiser ses ambitions.

## PROGRAMME / PROJET

**Clarté spatiale.** Occupant la majeure partie du volume prévu par le PLQ, le tiers restant appartient à un autre propriétaire, l'immeuble propose six étages uniquement dévolus au logement. Les 35 unités d'habitation (14 à la vente, 21 en location) sont distribuées par deux entrées principales. Un grand sous-sol abrite des places de parkings, des boxes et divers locaux techniques.

Répartis en 3, 4 et 5 pièces, les appartements s'enroulent autour de cages verticales (ascenseurs et escaliers) situées au cœur du volume bâti. L'orientation a déterminé les typologies et permis d'offrir des logements s'ouvrant dans deux directions. Les distributions intérieures apparaissent claires et limpides. Elles génèrent des espaces lumineux et modulables, enrichis par des balcons aussi profonds qu'accueillants, courant sur le pignon nord-ouest et tout le long de la façade la plus ensoleillée.

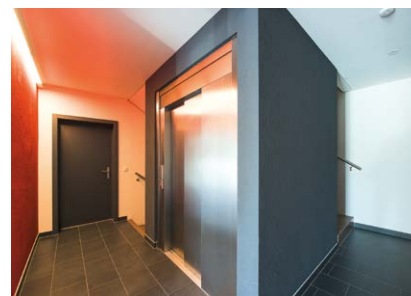




Des extensions vers l'extérieur profitables aux appartements, rendues possibles grâce à la rationalité globale du concept et les heureuses économies budgétaires qui en découlent. L'expression générale affirme sans ambiguïté des lignes claires et tendues, des rythmes séquencés et des modules répétitifs. Des options qui ne posent aucun problème sur les murs extérieurs situés à l'ombre des terrasses, mais qui auraient pu induire une fâcheuse banalité du côté nord-est où la façade est plus fermée. Un désagrément fréquent, mais résolu dans le cas précis par le jeu subtil des percements décalés et des faux alignements.

Habillé de teintes neutres passant essentiellement du blanc au gris sombre, l'édifice assume une gamme restreinte de matériaux faisant la part belle aux finitions brutes. Visuellement très présents, les garde-corps sont par exemple en inox brossé, les stores en aluminium naturel et le bardage en bois simplement lasuré. Dissimulés sous une structure en béton et une isolation périphérique, ces choix tout en retenue

s'accordent avec le traitement simple des aménagements extérieurs. Là encore, on trouve une palette limitée d'éléments (revêtements de sol, clôtures) et des principes clairs ouvrant les jardins et les espaces collectifs du côté sud-ouest, alors que le stationnement et les échoppes se cantonnent à l'arrière, côté nord-est. Mis en œuvre avec soin et labellisé Minergie®, l'immeuble s'impose sans lourdeur dans un périmètre hétérogène et promis, zone de développement oblige, à de grands bouleversements. Une opération réussie qui par sa simplicité formelle et son vocabulaire contemporain ne manquera sans doute pas de faire référence pour les constructions futures prévues aux alentours.



#### Photos

Le bâtiment qui s'installe pose incontestablement de nouveaux jalons : ceux d'un développement urbain où s'affichent des lignes sobres et limpides, des espaces clairs et généreux. Un vocabulaire formel contemporain qui augure une mutation prometteuse dans un périmètre aujourd'hui encore caractérisé par sa faible densité et ses gabarits bas.



#### CARACTÉRISTIQUES

Surface du terrain	:	2 318 m <sup>2</sup>
Surface brute de planchers	:	5 255 m <sup>2</sup>
Emprise au rez	:	551 m <sup>2</sup>
Volume SIA	:	18 684 m <sup>3</sup>
Nombre d'appartements	:	35
		14 PPE + 21 HM
Nombre de niveaux	:	Rez + 6 étages
Nombre de niveaux souterrains	:	1
Abri PC	:	78 places



## entreprises adjudicataires et fournisseurs

liste non exhaustive

**Terrassement**  
PIASIO SA  
1228 Plan-les-Ouates

**Echafaudages**  
ECHAMI SA  
1214 Vernier

**Maçonnerie**  
CONSTRUCTION PERRET SA  
1242 Satigny

**Charpente, façade bois**  
LOUIS GENÈVE SA  
1219 Vernier

**Éléments préfabriqués**  
LEVA CORBIÈRES SA  
1647 Corbières

**Isolation extérieure**  
BAT-ISO SA  
1217 Meyrin

**Étanchéité**  
GENEUX DANCET SA  
1217 Meyrin

**BORGA SIMON**  
TOITURES SA  
1227 Les Acacias

**Stores**  
GRIESSER SA  
1228 Plan-les-Ouates

**Chauffage**  
BOSSON ET PILLET SA  
1213 Petit-Lancy

**Ventilation**  
TRAITAIR SA  
1226 Thônex

**Sanitaire**  
PFISTER & ANDREINA SA  
1206 Genève

**Electricité**  
EL TOP SA  
1227 Les Acacias

**Serrurerie**  
SERRURERIE 2000 SA  
1252 Meinier

**Porte coupe-feu**  
GILGEN DOOR SYSTEMS SA  
1196 Gland

**Ascenseurs**  
OTIS SA  
1212 Grand-Lancy

**Chapes isolées**  
G. CACCIAMANO  
1026 Echandens

**Carrelages**  
SEICAL SÂRL  
1219 Le Lignon

**Parquets**  
MS SERVICES SA  
1227 Carouge

**Peinture**  
DITECO SA  
1217 Meyrin

**Menuiserie**  
NORBA GENÈVE SA  
1227 Les Acacias

**Résine**  
DMB SA  
1219 Le Lignon

**Cuisines**  
CUISINELLE, LA GENERALE DU  
BATIMENT SA  
1227 Les Acacias

**Mise en passe**  
BAUD TAVELLI SA  
1227 Carouge

**Paysagiste**  
BOCCARD PARCS ET JARDINS SA  
1236 Cartigny