

**Geninasca Delefortrie SA**  
 Architectes FAS SIA

#### Maître de l'ouvrage

FidFund Management SA  
 Chemin de Précossy 11  
 1260 Nyon

#### Entreprise générale

Karl Steiner SA  
 Chemin du Viaduc 1  
 1000 Lausanne 16 Malley

Chef de projet:  
 Johann Lachat

#### Architectes

Geninasca-Delefortrie SA  
 Rue Place-d'Armes 3  
 2000 Neuchâtel

Collaborateurs:  
 Philippe Von Bergen  
 Valérie Mathez  
 Angelo Melcarne

#### Ingénieurs civils

Sancha SA  
 Rue de Neuchâtel 42  
 1400 Yverdon-les-Bains

#### Bureaux techniques

CVS:  
 Weinmann Energies SA  
 Route d'Yverdon 4  
 1040 Echallens

Electricité:  
 Betelec SA  
 Route André Pillier 33C  
 1762 Givisiez

Acoustique:  
 EcoAcoustique SA  
 Avenue Vinet 25  
 1004 Lausanne

Géotechnique:  
 Karakas & Français SA  
 Boveresses 44  
 1010 Lausanne

Paysagiste:  
 Les Mains Vertes  
 Champs-Montants 10b  
 2074 Marin-Epagnier

#### Géomètre

GEOgroupe SA  
 ingénieurs-géomètres  
 Rue de Porcena 5  
 2035 Corcelles

#### Coordonnées

Chemin des Chapon-des-Prés  
 2022 Bevaix

Conception 2007

Réalisation 2008 - 2009

#### CARACTÉRISTIQUES

Surface brute	
de plancher	: 5'821 m <sup>2</sup>
Emprise au rez	: 1'658 m <sup>2</sup>
Volume SIA	: 23'000 m <sup>3</sup>
Coût total	: 19'000'000.-
Appartements	: 16
Chambres	: 57

# EMS LE LITTORAL

HOME MÉDICALISÉ

Bevaix - NE



## SITUATION

**Intégration au site.** La commune de Bevaix, sur le littoral neuchâtelois, offre un cadre de grande qualité et s'affirme, non loin de la Ville de Neuchâtel, comme un lieu de résidence privilégié, marqué par la disposition de nombreuses infrastructures privées, publiques et sportives dont la moindre n'est sans doute pas le port de plaisance. Un vieux village typé ajoute au caractère plaisant des lieux. C'est là que prend place le plus récent établissement pour personnes âgées construit dans le canton.

L'ouvrage occupe une parcelle de 15'916 m<sup>2</sup>, au voisinage du parc du château de Bevaix et du chalet réalisé pour l'exposition nationale suisse de Genève, en 1896. Cette situation remarquable appelle à une haute tenue architecturale, capable d'intégrer le site sans en dénaturer l'organisation.

## PROGRAMME

**Double vocation d'accueil.** Le programme se distingue et dépasse les exigences classiques, formulées pour l'édification d'un EMS ordinaire.





Il s'affirme plutôt comme celui d'un hôtel-restaurant pour personnes âgées. Développé par la Fondation Espace, il définit une double vocation pour le nouvel établissement qui offre 53 chambres individuelles, 3 chambres doubles pour couples et une chambre pour l'accueil en court séjour, soit au total 60 lits, constituant la partie EMS du programme.

"Le Littoral" comprend également 16 appartements protégés et une quinzaine de places en unité d'accueil temporaire ou foyer de jour.

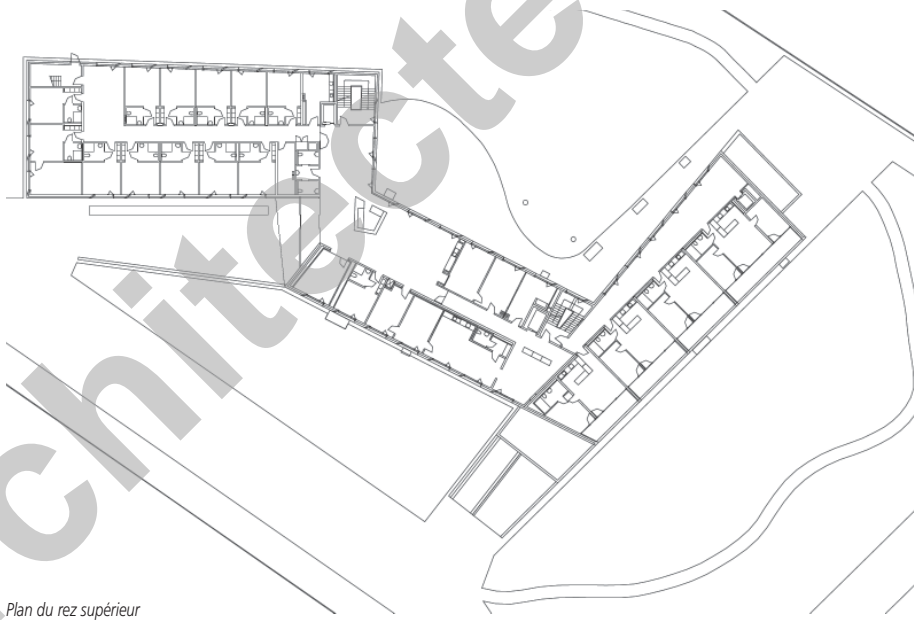
L'ensemble offre 5'821 m<sup>2</sup> de surface brute de planchers répartie sur quatre niveaux, dans un volume de quelque 23'000 m<sup>3</sup> SIA. Le niveau souterrain abrite les services et installations techniques, ainsi qu'un garage d'une capacité de 9 places. A l'extérieur, 32 véhicules peuvent stationner, inclus cinq emplacements réservés aux handicapés.

## PROJET

**Favoriser l'ambiance et la qualité de vie.** Ces bases programmatiques ont débouché sur une réalisation qui privilégie le cadre de vie, pour en faire un lieu aux qualités conceptuelles et constructives particulièrement élaborées.

Tout est étudié pour offrir une ambiance chaleureuse, conviviale et sereine. Les espaces intérieurs sont vus vastes, aérés et lumineux et les surfaces réservées aux rencontres et à la vie en commun, constituent des lieux de vie à part entière. Trois salons, un à chaque étage, sont à disposition des pensionnaires, apportant non seulement du confort, mais aussi l'ambiance intime et personnelle que recherchent souvent les personnes âgées lorsqu'elles se retrouvent dépourvues de leur environnement ordinaire.

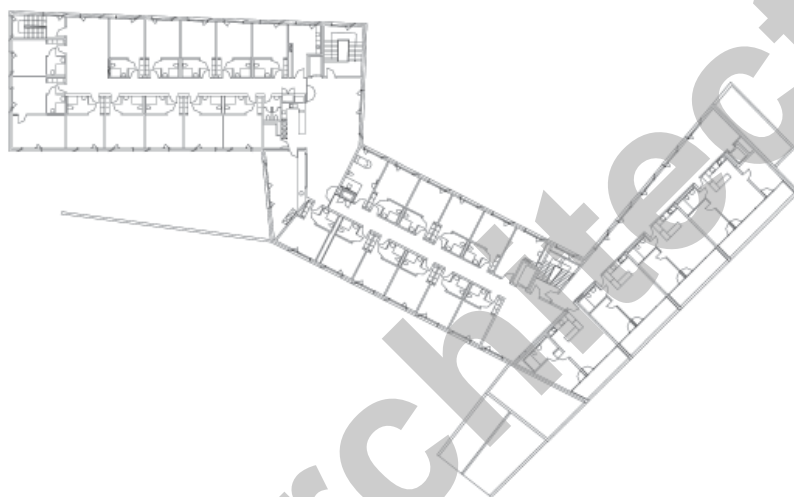
Orné d'un aquarium, le hall d'entrée s'ouvre sur la réception, un salon de coiffure et une cafétéria. Les repas principaux sont servis dans la salle à manger située au rez inférieur, avec accès de plain-pied au jardin: conformément aux règles qui ont présidé au développement du projet, l'entier du bâtiment est dépourvu de seuils et accessible partout en chaise roulante.



Plan du rez supérieur







Plan du 2ème étage

Extérieurement, le projet propose un bâtiment articulé de telle sorte qu'il compose avec la nature et la forme de l'environnement naturel et construit, particulièrement intéressant. Ses formes simples et sa volumétrie contenue sont soulignées par l'adoption d'une expression de façade nette et sobre, dont la qualité s'exprime au travers d'un module de vitrages standard, et d'une disposition simple et systématique des percements.

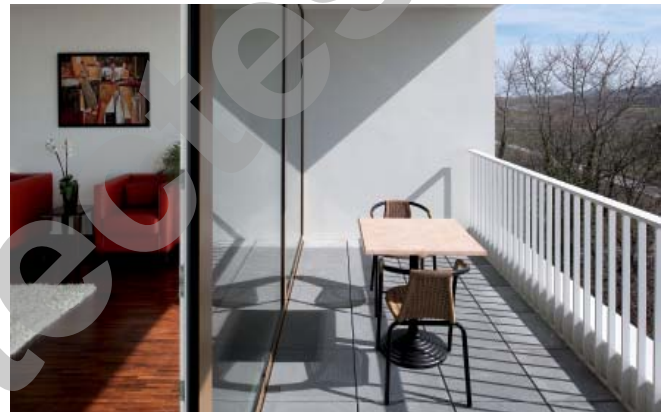
Sans acrotère ni attique, la ligne de toiture plate ajoute à la simplicité de la géométrie, tandis que l'ensemble, développé sur un plan allongé, cassé et orienté dans quatre directions, propose une cohérence formelle de toute la réalisation. Sur le plan constructif et technique, des solutions modernes et économiques sont appliquées, répondant aux normes actuelles en matière d'isolation, de chauffage et de consommation énergétique générale.

Avec un coût d'investissement global de 19 millions de francs, l'opération s'inscrit dans une enveloppe concurrentielle pour le type d'objet concerné et le niveau qualitatif obtenu.





Photos: Géométrie nette et volumétrie contenue s'allient à un traitement de façade sobre et systématique. Ces éléments concourent notablement à la bonne insertion du nouveau bâtiment dans un site de haute qualité.



## entreprises adjudicataires et fournisseurs

liste non exhaustive

<i>Terrassement - Génie civil</i>	<b>VON ARX SA</b> 2034 Peseux	<i>Portes industrielles installations de quais</i>	<b>RIEDER Systems SA</b> 2016 Cortaillod
<i>Echafaudages</i>	<b>ROTH Echafaudages SA</b> 2022 Bevaix	<i>Sanitaire</i>	<b>TECARO SA</b> 2016 Cortaillod
<i>Maçonnerie - Béton armé</i>	<b>ZUTTON Construction SA</b> 2017 Boudry	<i>Construction métallique Serrurerie</i>	<b>SERRURERIE DES DRAIZES</b> 2000 Neuchâtel
<i>Paratonnerres</i>	<b>PERUSSET Paratonnerres Sàrl</b> 1304 Cossonay-Ville	<i>Serrurerie</i>	<b>OPO Oeschger SA</b> 1023 Crissier
<i>Assainissement</i>	<b>AMI SA</b> 1219 Le Lignon	<i>Ascenseurs Monte-charges</i>	<b>OTIS</b> 2000 Neuchâtel
<i>Domotique - Automatisation</i>	<b>SIEMENS Suisse SA</b> 1052 Le Mont-sur-Lausanne	<i>Chapes</i>	<b>ZUCCHET SA</b> 2042 Valangin
<i>Etanchéité</i>	<b>DENTAN SA</b> 2074 Marin-Epagnier	<i>Carrelages - Faïences</i>	<b>FORGIONE Carrelages SA</b> 1024 Ecublens
<i>Fenêtres - Menuiseries extérieures</i>	<b>SOCIETE TECHNIQUE SA</b> 2074 Marin-Epagnier	<i>Revêtement de sols Parquets</i>	<b>MENETREY Lausanne SA</b> 1052 Le Mont-sur-Lausanne
<i>Stores Protections solaires</i>	<b>SCHENKER Stores SA</b> 1023 Crissier	<i>Plâtrerie - Peinture</i>	<b>EGLI AG</b> 2564 Bellmund
<i>Electricité</i>	<b>ALPIQ SA</b> 1001 Lausanne	<i>Cuisine Professionnelle</i>	<b>GINOX SA</b> 1815 Clarens
<i>Energie</i>	<b>VITEOS SA</b> 2000 Neuchâtel	<i>Cloisons mobiles, portes automatiques</i>	<b>DORMA Suisse SA</b> 1018 Lausanne
<i>Protection incendie obturation coupe-feu</i>	<b>FIRE System SA</b> 1006 Lausanne	<i>Nettoyages</i>	<b>CLAIR et NET Sàrl</b> 1026 Echandens
<i>Sécurité - Surveillance</i>	<b>EGS Sécurité SA</b> 2502 Bienne	<i>Aménagements extérieurs</i>	<b>LES MAINS VERTES</b> 2074 Marin-Epagnier
<i>Eclairage</i>	<b>CEGELEC SA</b> TSA Solutions & Services 1001 Lausanne		