

IMMEUBLE LOCATIF DE 12 APPARTEMENTS RUE DES ÉTOURNEAUX 14-14A À SATIGNY

Réalisation : 2010

1242 Satigny

Nouvelle construction

Maître de l'ouvrage

Société Coopérative
d'Habitation Les Ailes
Avenue Louis-Casaï 81
1216 Cointrin
sch.lesailles@lesailles.ch

Architectes

Projet :
Grand, Praplan & Associés
Architectes SA

Réalisation :
Burckhardt+Partner SA
Avenue Industrielle 14
1227 Carouge
geneva@burckhardtpartner.ch

Ingénieurs civils

Perreten & Milleret SA
Rue Jacques-Grosselin 21
1227 Carouge
info@prmsa.ch

Ingénieurs en électricité

Scherler SA
Chemin du Champ-d'Anier 17-19
Case postale 336
1211 Genève 19
icsge@scherler.ch

Ingénieurs CVC

Dominique Hirt
Rue des Noirettes 34
1227 Carouge
dom.hirt@bluewin.ch

Ingénieur sanitaire

Frédy Margairaz
Rue du Mont-Blanc 21
Case postale 1855
1211 Genève 1
margairaz@swissonline.ch

Géomètres

Ney & Hurni SA
Rue Chabrey 6
1202 Genève
info@neyhurni.com

Terrassement

A.G.E.M.A SA
Route de Base 50
1228 Plan-les-Ouates
T. 022 794 68 67

Maçonnerie, béton armé **CLAUDIO D'ORLANDO SA**

Rue J.-J. Rousseau 30
1201 Genève
T. 022 732 17 10

Installation électrique

ALPIQ INTEC ROMANDIE SA
Route du Nant-d'Avril 56
1214 Vernier
T. 022 306 16 16

Installation de chauffage

BOSSON + PILLET SA
Avenue des Morgines 3
1213 Petit-Lancy
T. 022 879 09 09



Photos: Charles Robert

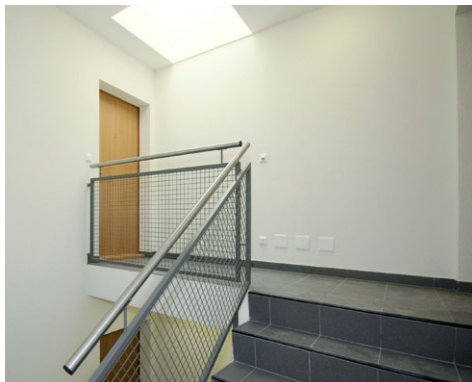
HISTORIQUE - SITUATION

Anciennement en zone agricole, le terrain a été déclassé en zone constructible suite à la création du plan localisé de quartier en 1996 dont l'objectif était de créer de nouveaux espaces constructibles dans le village de Satigny. Ce programme de logements constitue le dernier élément bâti du plan. Située en zone de développement 4B protégée, proche du centre du village, la parcelle est bordée par des chemins piétonniers et, est localisée en bordure du ruisseau du Pré-Gentil et à proximité de la gare.

PROGRAMME - PROJET

L'architecture est de type villageois, dans un registre formel qui la met en continuité des immeubles existants. Il s'agit d'un immeuble d'habitation locatif de 12 logements de 3 à 6 pièces et de l'extension





d'un parking collectif souterrain de 32 places. La construction s'établit sur trois niveaux, sous une toiture à deux pans ; l'isolation des façades est périphérique, la structure en béton et briques Ambiotherm. Les logements du rez-de-chaussée disposent de jardins privatifs et d'un sous-sol, cave privée accessible directement depuis le parking. Les logements du 2ème étage disposent chacun, sous les combles, d'un grenier privé généreux, accessible par un escalier escamotable. Les espaces de cuisine, coin à manger et séjour s'ouvrent sur un balcon ou une terrasse et profitent d'une bonne exposition. Tous les logements sont traversants et ont une orientation sud-est / nord-ouest qui offre un ensoleillement optimal. Doté d'une installation de ventilation à double flux, le bâtiment est

chauffé à distance, depuis la centrale existante du bâtiment voisin de la 1ère étape, sis rue des Etourneaux n°8.

CARACTERISTIQUES

Surface du terrain : 5'589 m²

Surface brute de plancher : 1'208, 60 m²

Volume SIA (116) :

logements et sous-sol : 5'510 m³

garage : 2'668 m³

Coût total des travaux : CHF. 5'800'000.- TTC

Abri PC : 28 places



Installations sanitaires
PFISTER & ANDREINA SA
Avenue Dumas 25B
1206 Genève
T. 022 346 90 53

Installation de ventilation
AEROTECHNOLOGIES SA
Chemin du Grand-Puits 38
1217 Meyrin
T. 022 777 46 46

Charpente
LADERMANN CHARPENTE
Route du Mandement 352
1281 Russin
T. 022 754 44 54

Ferblanterie, couverture,
étanchéité
ETICO SA
Rue Baylon 8
1227 Carouge
T. 022 304 86 86

Fenêtres
BEWICO SA
Chemin de L'Orio 30 A
1032 Romanel-sur-Lausanne
T. 021 691 30 60

Chapes
BALZAN + IMMER SA
Chemin du Grand-Donzel 41
1234 Vessy
T. 022 784 12 92

Agencement de cuisine
AMANN CUISINES (FORSTER)
Avenue Industrielle 1
1227 Carouge
T. 022 756 30 20

Carrelage, faïence
BAGATTINI SA
Rue de Malatry 12
1201 Genève
T. 022 339 30 00

Menuiserie intérieure, armoires
ANDRE STALDER SA
Route des Moulières 5
1217 Meyrin
T. 022 785 19 86

Parquet, plinthes
Papiers peints
REYMOND DECORATION SA
Avenue de Thônex 57
1226 Thônex
T. 022 348 32 33

Plâtrerie, peinture
BELLONI SA
Rue des Moraine 1
1227 Carouge
T. 022 307 97 97

Crépis isolants de façade
F. BISANTI
Route de Jussy 16A
1226 Thônex
T. 022 349 59 02

Stores
STORMATIC SA
Route de Pré-Marais 46
1233 Bernex
T. 022 727 05 00

Serrurerie
BITZ + SAVOYE SA
Rue Oscar-Bider 38
1950 Sion
T. 027 327 44 77