

**Entreprise générale**  
2d Développement Sàrl  
Av. des Communes-Réunies 92  
1212 Grand-Lancy

Responsables du projet :  
Stéphane Lorenzini  
Tiziano Cucca

**Architectes**  
2d Architectes Partenaires SA  
Av. des Communes-Réunies 92  
1212 Grand-Lancy

Responsables du projet :  
Stéphane Lorenzini  
Gilles Degaudenzi

**Ingénieurs civils**  
Perreten & Milleret SA  
Rue Jacques-Grosselin 21  
1227 Carouge

**Bureaux techniques**  
Ventilation :  
Traitair SA  
Route des Jeunes 5 C  
1227 Les Acacias

Acoustique :  
Robert Beffa & Collaborateurs  
Rue de l'Avenir 4  
1207 Genève

**Géomètres**  
HKD Géomatique SA  
Chemin de la Caroline 20  
1213 Petit-Lancy

**Coordonnées**  
Chemin des Picottes 21-21 A  
1217 Meyrin

**Conception** 2005

**Réalisation** 2006 - 2007



## SITUATION - PROGRAMME

### Logements doubles en propriété individuelle.

La parcelle offre 1'093 m<sup>2</sup> au chemin des Picottes, à Meyrin, dans un quartier agréable qui jouit d'un environnement résidentiel relativement peu dense, à proximité des voies de communications et des transports. Le bruit généré par le trafic aérien de l'aéroport de Cointrin oblige toutefois à des mesures constructives soigneusement étudiées pour garantir le confort acoustique des résidents.

La commune de Meyrin offre toutes les infrastructures publiques et commerciales souhaitables, faisant de cette implantation un lieu de bonne qualité, où bâtir et vivre.

Le programme inclut quatre appartements proposant quatre pièces chacun, pour un volume total de 2'125 m<sup>3</sup> SIA et une surface brute de planchers de 620 m<sup>2</sup>, l'emprise au sol étant de 243 m<sup>2</sup>. Ces dispositions ont fait l'objet d'une demande de dérogation portant sur la densité admissible.

## PROJET

**Concept et construction: une organisation cohérente.** La réalisation présente un aspect moderne, avec des façades habilement traitées selon deux principes de construction: le mélange propose en effet un système périphérique crépis en blanc et des éléments parés de panneaux de bois naturel traités anti-UV, ne nécessitant pas d'entretien.

Cette caractéristique répond à la fois aux impératifs techniques et économiques fixés par le programme, rappelant aussi opportunément le chalet présent sur la parcelle et démolit au préalable. La toiture plate, étanchée multicouches, débord sous forme d'une visière en verre dépoli sur cadre inox, contribuant ainsi à la protection des façades contre les intempéries.

Cette construction simple séduit par ses lignes claires et sobres et par l'apport important de lumière voulu pour tous les volumes, y compris ceux qui se situent au sous-sol, en vue d'y accueillir un bureau pour l'un des logements. Au rez-de-chaussée, des jardins d'hiver de belles dimensions agrandissent les séjours et favorisent l'abaissement acoustique des grandes baies vitrées coulissantes.

### Photos

*Image moderne et conception technique élaborée caractérisent la réalisation.*





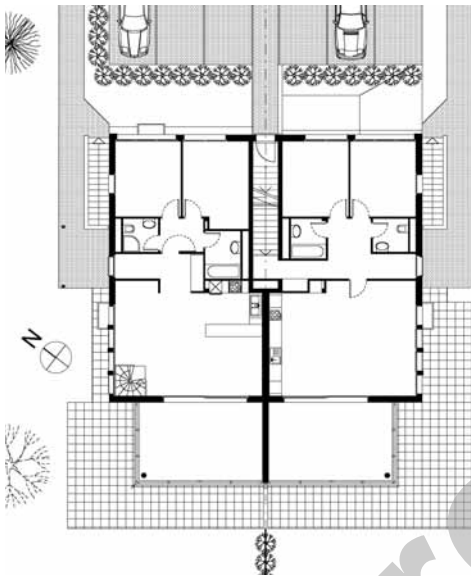
#### CARACTÉRISTIQUES

Surface du terrain :	1'093 m <sup>2</sup>
Surface brute de plancher :	630 m <sup>2</sup>
Emprise au rez :	243 m <sup>2</sup>
Volume SIA :	2'125 m <sup>3</sup>
Coût total :	1'882'000.-
Coût m <sup>3</sup> SIA (CFC2):	605.-
Nombre d'appartements :	4
Nombre de niveaux :	2
Nombre de niveaux souterrains:	1
Places de parc extérieures :	6

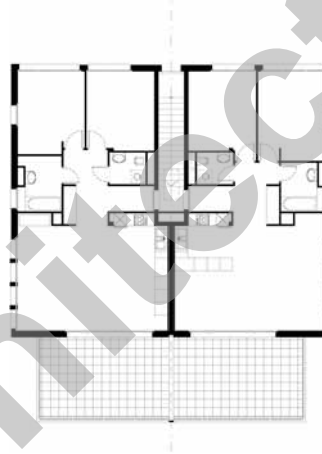
A noter que les autres vitrages disposés sur les façades exposées ne sont pas ouvrants, induisant l'exigence d'une double orientation des pièces. Les accès des appartements du rez et de l'étage sont soigneusement différenciés, de même que chacun des logements reste indépendant sur le plan énergétique. Le concept statique retenu, façades porteuses et poteaux, permet

d'imaginer ultérieurement des modifications de partitionnement. L'ensemble, réalisé sous forme d'entreprise générale, dans des conditions de délai, de qualité et de coût, préfixés après les phases d'études incluant l'appel d'offres, présente un excellent niveau de finition, de conception et d'image, en pleine conformité avec les intentions définies selon programme.

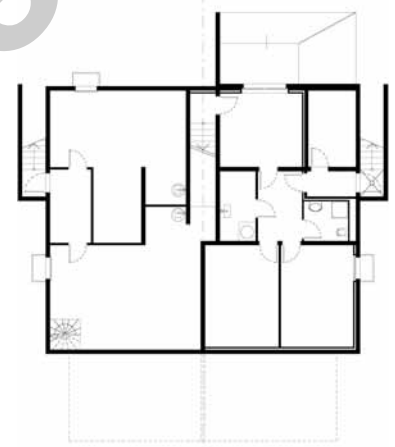
Plan du rez-de-chaussée



Plan de l'étage



Plan du sous-sol



## ENTREPRISES ADJUDICATAIRES ET FOURNISSEURS

Liste non exhaustive

Maçonnerie - Béton armé

**MIAZZA Entreprise SA**  
1213 Onex

Parquet

**REYMOND Décoration SA**  
1226 Thonex

Isolation de façades  
Crépis

**BELLONI SA**  
1227 Carouge

Plâtrerie - Peinture

**BELLONI SA**  
1227 Carouge

Ventilation

**TRAITAIR SA**  
1227 Les Acacias

Menuiseries intérieures  
et extérieures

**NORBA SA**  
1227 Les Acacias

Chapes

**LIROM chapes SA**  
2525 Le Landeron

Aménagements extérieurs

**BOCCARD Parcs et Jardins SA**  
1236 Cartigny