

CHEMIN DES ABEILLES 1

VILLA INDIVIDUELLE À ARZIER - VD

ouvrage 2699

Architectes
 Atelier 94 Architecture SA
 Route de Saint-Cergue 10
 1273 Arzier

**Conception et
 Direction architecturale :**
 Lorenzo Cistellini
 Georges Tornier

Direction de travaux :
 Fausto Vitelli
 Amélie Prudent-Valour

Entreprise générale
 Movito Sàrl
 Route de Saint-Cergue 10
 1273 Arzier-Le Muids

Ingénieurs civils
 TSIC SA
 Terre Sainte Ingénieurs Civils
 Chemin des Brumes 4
 1263 Crassier

Géomètre
 O. Peitrequin SA
 Chemin de la Vuarpillière 35
 1260 Nyon

Coordonnées
 Chemin des Abeilles 1
 1273 Arzier

Conception 2015
Réalisation 2016 – 2017


HISTORIQUE / SITUATION

Cossue. Cette villa individuelle imposante, située à Arzier, est une construction marquante par ses dimensions et sa qualité de finition. Sobre et de grand volume, elle bénéficie d'une vue sur le Léman et les Alpes, et inscrit sa large superficie sur deux niveaux hors sol et un sous-sol.

PROGRAMME

Grandes surfaces. La volonté du Maître de l'Ouvrage était claire comme son désir de vastes espaces épurés et sobres, des volumes importants avec des finitions de qualité supérieure. Le sous-sol devait abriter une salle de sport, une buanderie, des locaux de service. L'espace à vivre se situe au rez-de chaussée. On y pénètre par une entrée couverte en renforcement qui donne accès tant à l'habitation qu'au garage, pour deux véhicules, accolé

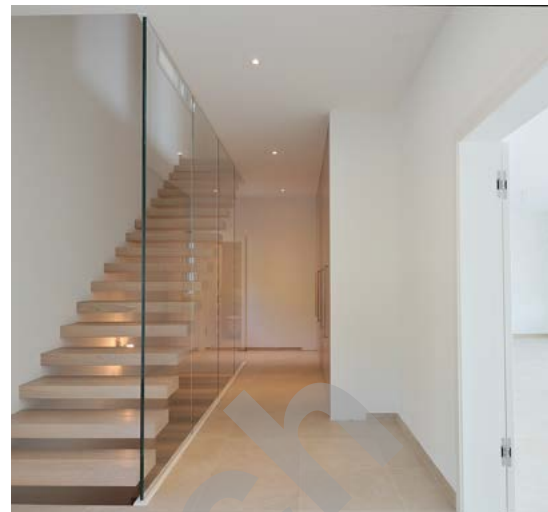
à l'Ouest du bâtiment. Les espaces de nuit se trouvent au premier étage, reliés par un escalier surprenant aux marches suspendues réalisées en bois sur une structure de métal. Des verres toute hauteur servent de garde-corps et assurent une totale transparence entre les niveaux. Un large balcon permet aux habitants de profiter de la vue et couvre la terrasse du rez.

RÉALISATION

Sur mesure. Le bâtiment réserve des espaces de grande ampleur : les chambres font plus de 20 mètres carrés chacune, le salon près de 60 mètres carrés. La cuisine est séparée et donne, à l'extérieur, sur un couvert qui permet de manger à l'air libre même par temps maussade.



Edité en Suisse



À l'étage, la charpente peinte en blanc est apparente et offre des volumes remarquables. Les chambres sont toutes équipées de leur salle de bains dont l'une est complétée d'une sauna.

Les finitions sont de grande qualité avec des portes affleurées, des menuiseries bois-métal,

des stores électriques, des moustiquaires à toutes les fenêtres et une cheminée pour les soirées au coin du feu.

Extérieurement, le rez-de chaussée est doublé de pierre marquant le soubassement. Le toit à quatre pans habillé de tuiles en terre cuite anthracite couronne la villa. Une pompe à chaleur géothermique chauffe un bâtiment très économe en énergie puisque doté d'une isolation périphérique performante, de panneaux photovoltaïques, de triples vitrages et d'une situation optimale qui lui permet de profiter au maximum de chaleur passive.



CARACTÉRISTIQUES

Surface du terrain :	1 738 m ²
Volume SIA :	2 300 m ³
Nombre de niveaux :	Rez + 1
Nombre de niveaux souterrains :	1



entreprises adjudicataires et fournisseurs

liste non exhaustive

Terrassement
PÉCOUD & FILS SÀRL
1261 Le Vaud

Maçonnerie - Béton armé
CORETO SA
1267 Vich

Echafaudages
ES ÉCHAFAUDAGES
SERVICES SA
1028 Préverenges

Maçonnerie - Béton armé
AXIBAT SA
1820 Territet

Charpente
BARMAN & VOEFFRAY
CHARPENTE SA
1868 Collombey

Tablette granit
Pierres artificielles
EUROSTONES SÀRL
1162 St-Prex

Ferblanterie - couverture
FERBLANTERIE 2000 ROMONT SA
1680 Romont

Etanchéités
GRASSO SALVATORE SÀRL
1023 Crissier

Menuiseries
extérieures bois-alu
4B AG
1023 Crissier

Porte de garage
ADDORMATIQUE
TECHNO-LÉMAN SÀRL
1162 St-Prex

Stores à lamelles - Moustiquaires
LAMELCOLOR SA
1470 Estavayer-le-Lac

Installations électriques
LOTH ÉLECTRICITÉ SÀRL
1066 Epalinges

Flocage gaines techniques
KB IGNIFUGE SA
1024 Ecublens

Installation de chauffage
ventilation - sanitaire
AC ÉNERGIES SA
1782 Lossy

Barrières ext. en verre/int.
escalier en verre
verrière - serrurerie
GABELLA VERRERES SÀRL
1312 Eclépens

Boîte aux lettres
ERNST SCHWEIZER AG,
METALLBAU
1024 Ecublens

Chapes ciment
G. CACCIAMANO, STÉPHANE
BERTACCHI SUCCESEUR
1026 Echandens

Fourniture et pose de carrelages
VAZQUEZ CARRELAGE SA
1008 Prilly

Fourniture et pose de parquet
A-Z-PARQUETS SÀRL
1030 Bussigny

Plâtrerie -Peinture
Isolations extérieures
RUDIRÉNOVATION SÀRL
1024 Ecublens

Conduit de fumée
cheminée Cheminée
SCHORI J. CHEMINÉES ET
CANAUX SA
1763 Granges-Paccot

Menuiserie intérieure - Meubles
buanderie - Portes d'entrées bois
DURIG BOIS SA
1260 Nyon

Traitement des déchets
BIRCHLER RÉCUPÉRATION SÀRL
1163 Etoy

Aménagements extérieurs
ABC JARDINS SÀRL
1267 Vich