

CLINIQUE LA SOURCE

RÉNOVATION DES FAÇADES

LAUSANNE - VD

Maître de l'ouvrage

Clinique La Source
Avenue Alexandre-Vinet 30
1004 Lausanne

Architectes

Richter - Dahl Rocha
& Associés architectes SA
Avenue Edouard-Dapples 54
1006 Lausanne

Ingénieurs civils

Monod-Piguet + Associés
Ingénieurs Conseils SA
Avenue de Cour 32
1007 Lausanne

Ingénieurs façades

Bureau d'Ingénieur
Fenêtres et Façades SA
Avenue William-Fraisse 3
1006 Lausanne

Bureaux techniques

Chauffage - Ventilation :
Weinmann-Energies SA
Route d'Yverdon 4
Case postale 396
1040 Echallens

Géomètre

Jomini - van Buel SA
Chemin du Prieuré 4
Case postale 85
1304 Cossonay-Ville

Coordonnées

Avenue Alexandre-Vinet 30
1004 Lausanne

Conception 2007**Réalisation** 2008 - 2009

HISTORIQUE - SITUATION

Métamorphose à l'occasion de ses 150 ans. Située au centre de Lausanne, proche du Palais de Beaulieu, la Clinique privée de la Source est un établissement de soins pluridisciplinaire, connu pour son excellence et pour son école d'infirmières. Datant des années 70, le bâtiment en béton préfabriqué, présentait des lacunes en matière d'isolation et manquait d'unité visuelle et architecturale. Lancé en 2000 auprès d'une dizaine de bureaux d'architectes, le concours visait à donner une nouvelle image à la Clinique en renouvelant sa façade.

L'occasion offrait la possibilité d'aller au-delà d'une simple intervention esthétique, les qualités thermiques devant être mises à jour et les capacités phoniques grandement améliorées. Pour le bureau Richter-Dahl Rocha & Associés architectes SA, lauréat du concours, il était également important de transmettre une image de l'ensemble plus harmonieuse, dont les différentes parties seraient plus clairement réunifiées. Finalement, la réflexion sur l'échelle à donner à la nouvelle façade était importante afin de profiter de sa visibilité depuis le bas de l'Avenue de Beaulieu ainsi que directement depuis l'Avenue Vinet. Pour commencer, toutes les fenêtres qui n'avaient pas encore de vitrage isolant ont été remplacées.

Les parties pleines ont ensuite été recouvertes d'une nouvelle couche d'isolation (14 cm de laine minérale) qui, à son tour, a été couverte par une première protection de couleur. Pour finir, l'ensemble a été emballé par une couche de protection transparente.

PROJET

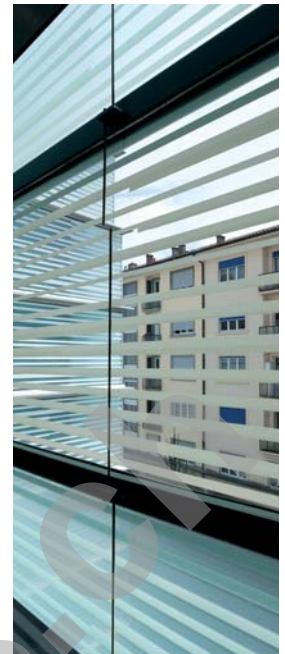
Qualités techniques et image novatrice. La proposition d'utiliser une protection translucide cherche à rendre perceptible la profondeur de l'intervention. En outre, elle permet une grande richesse expressive grâce aux divers effets résultant de la variation des reflets, des transparences ou des variations de couleur obtenus entre le verre et le fond de couleur bleu émeraude qui correspond bien au caractère de santé et de bien-être représentatif de la Clinique.

Lors du développement final, le polycarbonate envisagé lors du concours a été remplacé par du verre, garantissant l'uniformité de l'ensemble en habillant la façade d'un seul matériau, couvrant les parties devant les fenêtres avec des verres transparents et l'ensemble restant par des verres translucides. L'aspect "tissu tendu" qui rend les ouvertures en façade presque imperceptibles de jour, prend une toute autre allure de nuit.

Photos

Verre sérigraphié, logos éclairés et diodes lumineuses créent un effet identitaire fort pour la Clinique.





Le bâtiment est alors éclairé dans des tonalités vert-bleu et les espaces intérieurs affirment alors leurs présences en bandeaux lumineux. Tous les verres ont été imprimés par sérigraphie avec un dessin géométrique linéaire de couleur blanche. Différents essais ont permis de choisir la combinaison finale, dont un seul motif est

répété sur l'ensemble des verres, avec une rotation de 180 degrés entre les éléments contigus.

Cette opération donne un résultat graphique presque organique, renforçant l'aspect textile et léger du nouvel habillage.



CARACTÉRISTIQUES

Surface de façade :	1'400 m2
Plaques de verre :	430
Coût total :	env. 3 Mio
Durée des travaux :	5 mois
Inauguration :	Mars 2009



ENTREPRISES ADJUDICATAIRES ET FOURNISSEURS

Liste non exhaustive

Maçonnerie	DÉNÉRIAZ SA 1003 Lausanne	Éclairage linéaire LED Enseignes LED + Totems	MP NÉON Sàrl 1004 Lausanne
Étanchéités souples	Georges DENTAN SA 1020 Renens	Façades double peau métal et verre	RAMELET SA 1007 Lausanne
Pierres naturelles Escaliers en granit	CHEVRIER & CAPRARA Sàrl 1023 Crissier	Fenêtres PVC	PAPAUX SA Groupe Favorol Papaux 1023 Crissier
Fenêtres en matière synthétique	GLASSCONCEPT SA 1305 Penthalaz	Aménagements extérieurs	MENETREY SA 1034 Bousens