

# PARC DES REPINGONNES

DEUX IMMEUBLES PPE DE 24 APPARTEMENTS À FOUNEX - VD

ouvrage 2553

Maître de l'ouvrage  
S.I. Les Repingonnes SA  
Route du Jura 2,  
La Bécassière  
1297 Founex

Entreprise générale  
Entreprise générale  
Bernard Nicod  
Chemin d'Eysins 51  
1260 Nyon

Chef de projet :  
Mohamed Chatta

Collaborateur :  
Ibrahim Dinc

Architectes  
Atelier d'architecture  
Provenzale Sàrl  
Avenue Général-Guisan 16  
1180 Rolle

Ingénieurs civils  
TBM Ingénieurs SA  
Rue du Simplon 42  
1800 Vevey

Bureaux techniques  
CVSE :  
Betica SA  
Chemin du Grand-Puits 42  
1217 Meyrin

Ingénieur géotechnique :  
De Cérenville géotechnique SA  
Avenue de Châtelaine 43  
1203 Genève

Acousticien :  
Acustica Sàrl  
Route de la Plaine 28  
1580 Avenches

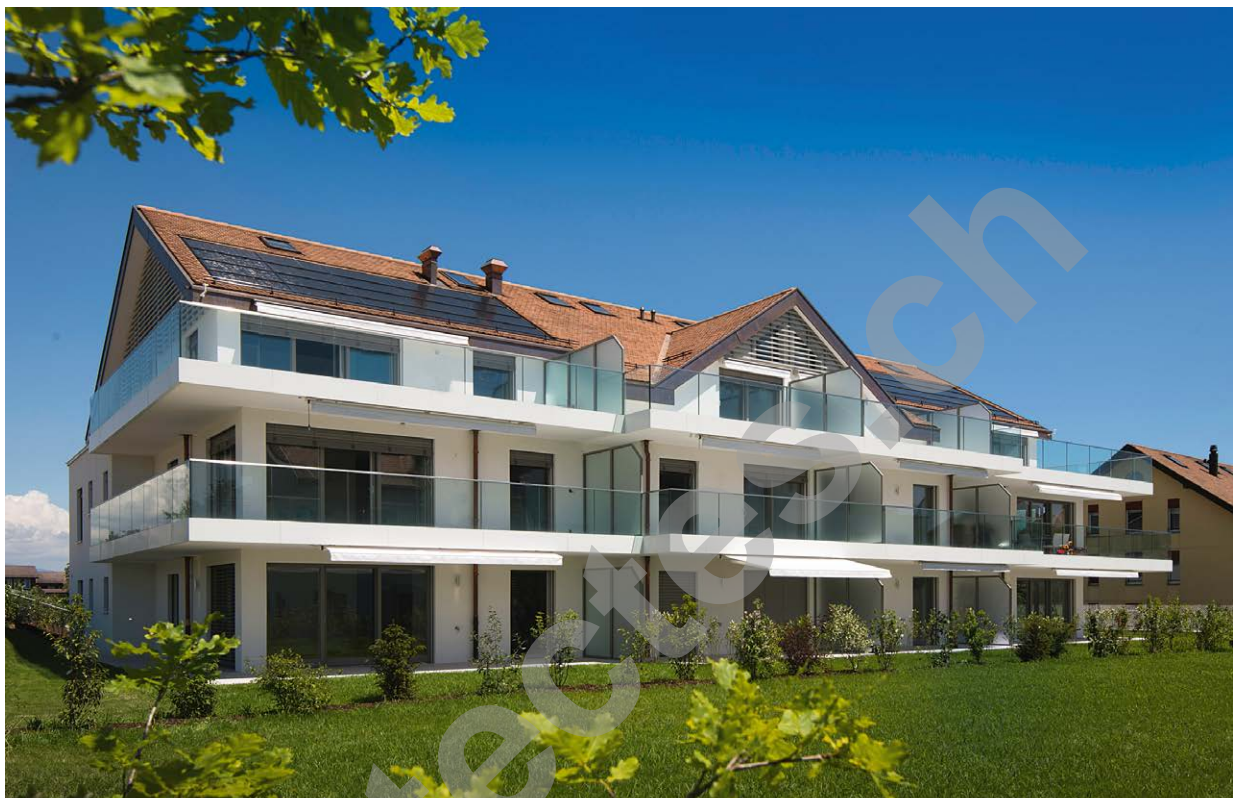
Géomètre  
Bovard & Nickl SA  
Route de Saint-Cergue 23  
1260 Nyon

Coordonnées  
Chemin des Repingonnes  
1297 Founex

Conception 2014

Réalisation 2015 - 2016

Edité en Suisse



## SITUATION

**Intégration.** Au cœur de la Terre Sainte, entre Genève et Nyon, deux nouveaux bâtiments viennent d'être terminés à portée immédiate du village de Founex. Dans une zone à 30 km/h, à quelques minutes à pied du centre du village, le Parc des Repingonnes, qui s'inscrit dans un cadre bucolique, se compose de deux bâtiments de trois niveaux orientés plein sud. Bas, lumineux, ils sont ouverts sur le Léman par des balcons qui cernent les ouvrages sur trois côtés.

**Environnement** De construction classique en béton armé, les immeubles bénéficient de toutes les mesures de protection de l'environnement et d'optimisation des dépenses énergétiques. Avec son isolation périphérique de 22 centimètres, son chauffage par une chaudière à pellets et sa ventilation à double flux, le Parc des Repingonnes remplit les conditions du label Minergie.

De plus, des panneaux photovoltaïques assurent la production d'électricité dont une partie est réinjectée dans le réseau.







## PROGRAMME

**Fonctionnalités.** Au Parc des Repingonnes, les deux immeubles, en propriété par étage, offrent 24 appartements de trois-pièces et demie et quatre-pièces et demie. Les appartements, tous traversant, présentent une surface habitable de 85 à 115 mètres carrés et sont prioritairement destinés à des familles.

Chaque appartement, aux finitions de qualité, est équipé d'une belle cuisine ouvertes et de généreux espaces de vie. Les appartements profitent tous de spacieuses terrasses et pour les logements du rez-de-chaussée d'un jardin privatif. Les aménagements extérieurs ont fait l'objet d'un soin particulier. Les jardins sont délimités par des haies fleuries. Les places de parc extérieures et les chemins d'accès sont réalisés en pavés drainant.

## PROJET

**Bilan éco.** Ce projet a été conduit avec le souci de répondre aux critères Minergie. Ils garantissent aux propriétaires une économie maximale d'énergie. De plus, les panneaux photovoltaïques installés sur le toit produisent un courant électrique gratuit en interne et susceptible d'engendrer une baisse des charges

quand l'électricité en surplus est réinjectée dans le réseau public.

## LES QUALITÉS

**Qualité architectural.** Dans ce nouveau quartier de Founex, au sud-ouest du village, les concepteurs du Parc des Repingonnes ont repris les canons des constructions villageoises en les adaptant aux exigences actuelles d'habitations multiples.

Le faible nombre de niveaux – deux sur rez-de-chaussée –, les toits à pans inversés, les éléments en bois coupent la blancheur des façades et facilitent l'insertion de ces constructions dans un environnement champêtre. Le tout dessine un ensemble moderne qui s'intègre parfaitement dans le caractère traditionnel du village de Founex.

**Qualité technique.** Dans une zone très humide, des travaux préparatoires importants ont été nécessaires. Tout d'abord pour assurer la rétention de l'eau en surplus par un important plan de drainage. Ensuite, par une reprise complète de tous les collecteurs communaux d'eau claire et d'eaux usées avant même l'érection des fondations des nouveaux bâtiments.

**Qualité sociale.** Constitués de grands logements, donc destinés prioritairement à des familles, les deux immeubles du Parc des Repingonnes invitent à des échanges inter-familiaux, aux coups de main entre voisins, donc aux rencontres et aux échanges.

### Photos

Bas, lumineux, ouverts sur le Léman par des balcons qui cimentent les ouvrages sur trois côtés, les deux immeubles du Parc des Repingonnes proposent vingt-quatre logements en PPE.

## CARACTÉRISTIQUES

Surface du terrain	:	4 185 m <sup>2</sup>
Surface brute de planchers	:	3 074 m <sup>2</sup>
Emprise au rez	:	1 070 m <sup>2</sup>
Volume SIA	:	17 160 m <sup>3</sup>
Nombre d'appartements	:	24
Nombre de niveaux	:	Rez + 2
Nombre de niveaux souterrains	:	1
Abri PC (nombre de places)	:	48
Places de parc		
extérieures	:	10
intérieures	:	46

## entreprises adjudicataires et fournisseurs

liste non exhaustive

**Terrassement**  
LMT SA  
1042 Bioley-Orjulaz

**Ferblanterie - Couverture**  
ALVAZZI TOITURES SA  
1350 Orbe

**Electricité**  
CAUDRELEC SA  
1020 Renens

**Ascenseurs**  
OTIS SA  
1213 Petit-Lancy

**Cuisines**  
MARC TEUTSCHMANN SA  
1260 Nyon

**Echafaudages**  
E.S. ÉCHAFAUDAGES SERVICES SA  
1028 Prévèrenge

**Étanchéité**  
AEBERHARD II SA  
1020 Renens

**Installations chauffage**  
ALVAZZI CHAUFFAGE SA  
1350 Orbe

**Chapes**  
LAIK SA  
1072 Forel

**Portes garage**  
METAL ASSISTANCE SÀRL  
1844 Villeneuve

**Maçonnerie - Béton armé**  
BELLONI SA  
1227 Carouge

**Isolation thermique extérieure**  
ARTE FAÇADES SÀRL  
1022 Chavannes-près-Renens

**Installations sanitaires**  
ALVAZZI CHAUFFAGE SANITAIRE SA  
1350 Orbe

**Parquets**  
REICHENBACH SA  
1131 Tolochenaz

**Séparations de caves**  
Eléments d'abris PC  
METAL ASSISTANCE SÀRL  
1844 Villeneuve

**Charpente**  
CHRISTEN BOIS SA  
1303 Penthaz

**Fenêtres bois - métal**  
ALVA ANCEMENTS SÀRL  
1400 Yverdon-les-Bains

**Installations ventilation**  
ALVAZZI VENTILATION SA  
1350 Orbe

**Carrelages - Faïences**  
JACQUES MASSON SA  
1260 Nyon

**Nettoyages**  
PROVENZALE LUC  
1185 Mont-sur-Rolle

**Escaliers en bois**  
KELLER TREPPENBAU AG  
1260 Nyon

**Stores**  
LAMELCOLOR SA  
1470 Estavayer-le-Lac

**Serrurerie**  
COMETALLO SÀRL  
1029 Villars-ste-Croix

**Plâtrerie - Peinture**  
EMARESI SÀRL  
1110 Morges

**Aménagements extérieurs**  
DOMINIQUE KAECH PAYSAGISTE  
1690 Lussy