

**MAÎTRE D'OUVRAGE**

Caisse de Pensions de  
L'État de Vaud

**ARCHITECTES**

Retraites Populaires  
Service Construction durable  
Rue Caroline 9  
1001 Lausanne

**COLLABORATEURS**

Philippe Sudan  
Patrick Meylan

**INGÉNIEURS CIVILS**

Nicod Ingénieurs Civils SA  
Rue des Terreaux 28  
1350 Orbe

**BUREAUX TECHNIQUES**

CVS  
BEMS SA  
Route des Moulins 40  
1523 Granges-près-Marnand

**ÉLECTRICITÉ**

Jeanfavre SA  
Rue du Petit-Mont 1  
1052 Le Mont-sur-Lausanne

**INGÉNIEUR DU FEU**

Amstein+Walthert Lausanne SA  
Avenue d'Ouchy 52  
1006 Lausanne

**GÉOMÈTRE**

DTP SA  
Rue des Terreaux 20  
1350 Orbe



## RÉHABILITATION D'UN IMMEUBLE D'HABITATIONS

**SITUATION / HISTORIQUE** > Cet immeuble construit en 1977 est situé au Nord-Ouest d'Orbe, à quelques minutes à vol d'oiseau de célèbres mosaïques romaines. Il est implanté dans une zone d'habitations collectives, telle qu'elle est définie dans le plan d'affectation général de la commune. Les travaux de réhabilitation entrepris au chemin de Plamont 7 entraînent dans le cadre de la planification quinquennale des rénovations du patrimoine immobilier de la Caisse de pensions de l'État de Vaud.

**PROGRAMME** > Le bâtiment comportant quinze appartements répartis sur trois étages n'avait jamais fait l'objet d'un véritable programme de rénovation. L'assainissement énergétique de l'enveloppe, la rénovation totale de la couverture de la toiture, l'agrandissement des balcons et la revalorisation

des espaces communs faisaient partie des exercices imposés par le Maître d'ouvrage, au même titre que l'amélioration de la qualité de l'environnement intérieur, la modernisation de l'électricité (tableau électrique, remplacement des éclairages des locaux communs et extérieurs lustrerie locaux communs), l'assainissement des conduites sanitaires par sablage et induction de résine ou la mise en conformité aux prescriptions de sécurité incendie (exutoire de fumée, portes palières El 30 etc.). On mentionnera également le remplacement des garde-corps de la cage d'escalier ainsi que la sécurisation de l'immeuble par la pose d'un interphone et de portes palières présentant trois points de sécurité. Sur un plan plus pratique, on relèvera encore la création de deux places de parking supplémentaires, lesquelles viennent s'ajouter aux vingt-deux existantes, dont six intérieures (garages au rez-de-chaussée).

**COORDONNÉES**

Chemin de Plamont 7  
1350 Orbe

Conception 2016  
Réalisation 2017 – 2018

Édité en Suisse



**CENTRE D'INFORMATION**  
ARCHITECTURE ET CONSTRUCTION





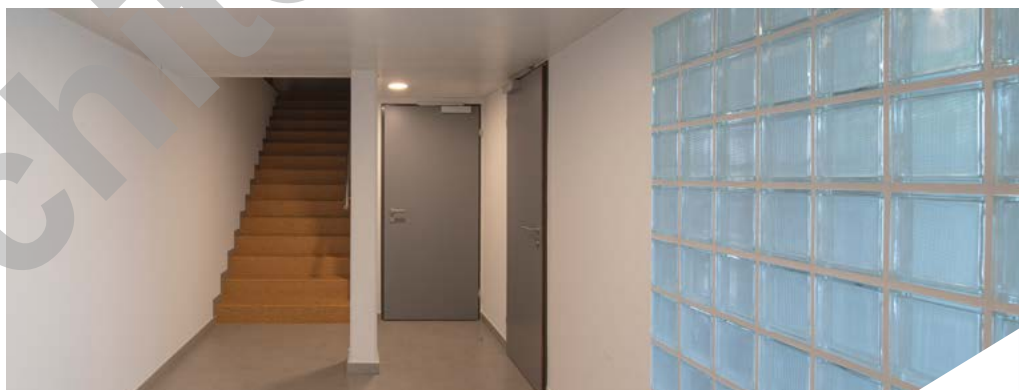
**RÉALISATION >** Cette construction représentative des années septante s'articule sur des murs porteurs en maçonnerie. La nouvelle isolation périphérique de 18 centimètres est recouverte d'un crépi sur tout le pourtour du bâtiment.

La revalorisation des balcons a parfaitement été prise en compte par les chefs de projet du service «Constructions durables» de Retraites Populaires. L'option choisie ? Des structures métalliques accrochées sous les dalles des balcons et contre les façades existantes en vue de l'agrandissement des balcons. Une rénovation douce, dans l'esprit du bâtiment, matérialisée aussi par la réfection des berceaux d'avant-toits en lames de bois et le choix de la ferblanterie et de la couverture en zinc-titane.

**CONCEPT ÉNERGÉTIQUE >** Les locataires bénéficient d'une nouvelle installation de chauffage au gaz et d'une ventilation simple flux, un système contrôlé par des bouches hygro-réglables et un ventilateur à pression constante. Des panneaux solaires thermiques ont été posés sur l'un des pans de la toiture afin d'assurer le préchauffage de l'eau chaude sanitaire. L'isolation de la dalle des combles et le triple vitrage contribuent eux aussi à l'amélioration du bilan thermique du bâtiment.

### CARACTÉRISTIQUES

Surface du terrain	3 817 m <sup>2</sup>
Surface brute de plancher	1 927 m <sup>2</sup>
Emprise au rez	485 m <sup>2</sup>
Volume SIA	5 873 m <sup>3</sup>
Nombre d'appartements	15
Nombre de niveaux	Rez (technique) + 3
Places de parc extérieures	18
Places de parc intérieures	6



## ENTREPRISES ADJUDICATAIRES ET FOURNISSEURS

LISTE NON EXHAUSTIVE

Terrassement - Route  
**ALCORD CONSTRUCTION SA**  
1323 Romainmôtier

Echafaudages  
**ES ÉCHAFAUDAGES SERVICES SA**  
1028 Prévèrenges

Maçonnerie  
Béton - Béton armé  
**BEATI FRÈRES SA**  
1422 Grandson

Éléments préfabriqués en béton  
**MFP PRÉFABRICATION SA**  
2074 Marin-Epagnier

Isolations thermiques extérieures  
**D. DI GREGORIO SA**  
1024 Ecublens

Isolation tuyauterie - gaine  
**BIOLEY ISOLATION SA**  
1008 Prilly

Ferblanterie - Couverture  
**L.A. TOITURE SA**  
1321 Arnex-sur-Orbe

Étanchéités spéciales  
**SOS ÉTANCHÉITÉ BALCON SÀRL**  
1005 Lausanne

Fenêtres en matière synthétique  
**NORBA SA**  
1610 Oron-la-Ville

Portes extérieures en métal  
**VIGLINO PORTES SA**  
1373 Chavornay

Stores - Protections solaires  
**CALIFORNIA STORES**  
1027 Lonay

Electricité  
**JEANFAVRE & FILS SA**  
1052 Le Mont-sur-Lausanne

Protection contre la foudre  
**PERUSSET PARATONNERRES SA**  
1304 Cossonay-Ville

Revêtements coupe-feu  
**BIOLEY ISOLATION SA**  
1008 Prilly

Chauffage  
**CHAUFFATEC SA**  
1030 Bussigny-près-Lausanne

Ventilation  
**JEAN MONOD SA**  
1008 Prilly

Sanitaire  
**BARBEY SA**  
1053 Bretigny-sur-Morrens

Tuyauterie sanitaires  
**SOLU'TUBES SA**  
1470 Estavayer-le-Lac

Éléments métalliques  
**KERN STUDER SA**  
1400 Yverdon-les-Bains

Ouvrages métalliques  
**PERNET SA**  
1400 Yverdon-les-Bains

Cylindres de sûreté  
**ACT ACCES CONCEPT SA**  
1040 Echallens

Carrelages  
**VIMA SÀRL**  
1020 Renens

Plâtrerie - Peinture  
Traitement des surfaces intérieures  
**BRIAUX PEINTURE SA**  
1020 Renens

Portes intérieures en bois  
**SERGATECH SÀRL**  
1084 Carrouge

Menuiserie courante  
**MENUISERIE SAUDAN SA**  
1400 Yverdon-les-Bains

Plafonds suspendus  
**PLAFONMÉTAL SA**  
1052 Le Mont-sur-Lausanne

Nettoyages  
**PROPRENET SÀRL**  
1052 Le Mont-sur-Lausanne

Aménagements extérieurs  
**URBAVERT SÀRL**  
1350 Orbe

Équipement  
**BO PLASTILINE SA**  
1131 Tolochenaz