

MÂÎTRE D'OUVRAGE

Elite Promotion SA
 Case Postale 1197
 1260 Nyon

ENTREPRISE GÉNÉRALE

Edifea SA
 Chemin du Château Bloch 11
 1219 Le Lignon

CHEF DE PROJET

Christophe Haenggeli

ARCHITECTES

J.-L. Richardet & H. Saini SA
 Rue Baylon 2bis
 1227 Carouge

INGÉNIEURS CIVILS

Sbing SA
 Rue Joseph-Girard 18
 1227 Carouge

GÉOTECHNIQUE

GADZ SA
 Chemin des Vignes 9
 1213 Petit-Lancy

ACOUSTIQUE

Architecture & Acoustique SA
 Quai Ernest-Ansermet 40
 1205 Genève

THERMIEN

ADM-nergie Sàrl
 Chemin de la Condémine 35
 1304 Cossonay-Ville

INGÉNIEUR SÉCURITÉ FEU

Haldi Marc ArchiSecu
 Rue Dancet 14
 1205 Genève



IMMEUBLE DE LOGEMENTS EN PPE

SITUATION/CONCEPT > Située à mi-chemin entre Genève et Lausanne, la petite ville culturelle et dynamique de Nyon possède deux facettes, un caractère urbain d'une part et le goût pour son terroir et son vignoble de l'autre. Avec un peu plus de 23 500 habitants, elle offre de nombreux services dont notamment des commerces, écoles et restaurants. C'est sur une parcelle de 1 000 mètres carrés située sur les hauteurs de la ville que la résidence du Clos du Chêne est venue s'enraciner.

L'immeuble composé de sept logements s'élève de trois niveaux sur rez-de-chaussée et propose deux logements par palier répartis entre des 2,5 et 4,5 pièces. Le dernier étage est réservé à un attique de 2,5 pièces, niché dans les combles et jouissant d'un ascenseur privatif. Quant aux autres appartements de 2,5 pièces, ils ont le privilège

d'être spacieux et de bénéficier d'une pièce bureau en plus de la chambre à coucher.

PROJET > L'immeuble repose sur une structure porteuse en béton, une isolation périphérique crépie et des fenêtres en PVC gris anthracite. Architecturalement, le volume se démarque grâce à sa façade Sud, posée en diagonale et qui suit la forme de la parcelle. Celle-ci est principalement vitrée, et bénéficie d'un ensoleillement optimal ainsi que d'une luminosité exceptionnelle. L'afflux de lumière est encore accentué par un choix de vitrages posés de dalle à dalle et par la présence d'un angle vitré dans les séjours des 4,5 pièces. Un balcon épouse cet angle et prolonge l'extérieur sur les deux côtés permettant d'amener un maximum de lumière à l'intérieur des pièces de vie.

COORDONNÉES

Route de Saint-Cergue 76
 1260 Nyon

Conception 2016 - 2017
 Réalisation 2017 - 2018

Édité en Suisse



CENTRE D'INFORMATION
 ARCHITECTURE ET CONSTRUCTION



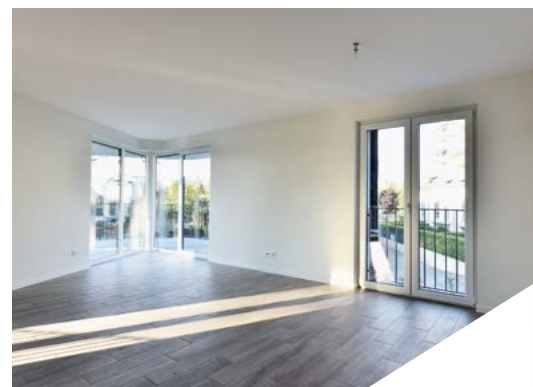
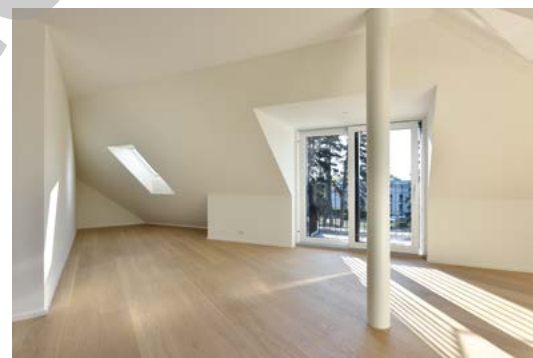


Quant aux appartements du rez-de-chaussée, ils bénéficient d'une généreuse terrasse qui se termine par un jardin.

Les matériaux intérieurs ont été choisis au gré des acquéreurs, mais portent principalement sur un revêtement de sol en parquet dans les séjours et les chambres, ainsi qu'un carrelage au sol dans les salles de bains et WC. L'ensemble du bâtiment est chauffé par une chaudière à gaz permettant un chauffage au sol, couplée à des panneaux solaires installés en toiture pour chauffer l'eau chaude sanitaire.

Plusieurs mesures particulières ont été prises lors des travaux, car le sol du bâtiment est situé sur une nappe phréatique. Il a donc fallu réaliser un rideau de palplanches étanches et mettre en place un système d'étanchéité et de pompage pour pouvoir effectuer les travaux de terrassement.

La réalisation du Clos du Chêne s'est terminée par les aménagements extérieurs qui ont consisté en la pose d'un gazon, la plantation de quelques arbustes, de clôtures dalles et de parties en enrobé.



CARACTÉRISTIQUES

Surface du terrain	1000 m ²
Surface brute de plancher	780 m ²
Emprise au rez	195 m ²
Volume SIA	3475 m ³
Nombres d'appartements	7
Nombre de niveaux	Rez + 3
Nombre de niveau souterrain	1
Places de parc extérieures	1
Places de parc intérieures	7

ENTREPRISES ADJUDICATAIRES ET FOURNISSEURS

LISTE NON EXHAUSTIVE

Démolition - Terrassement
Travaux spéciaux
ORLLATI (GE) SA
1219 Le Lignon

Isolation extérieure
MTB MULTITRAVAUX BÂTIMENT SA
1203 Genève

Fermeture coupe-feu
KB IGNIFUGE SÂRL
1224 Chêne-Bougeries

Ascenseurs
OTIS SA
1228 Plan-les-Ouates

Menuiserie intérieure
ALPINA BOIS SA
1217 Meyrin

Échafaudages
VON RO ÉCHAFAUDAGES SA
1227 Carouge

Étanchéité
G. DENTAN GENÈVE SA
1219 Le Lignon

Système de fermeture
MUL-T-LOCK
1203 Genève

Chapes
LAIK SA
1072 Forel (Lavaux)

Cuisines
VENETA CUCINE
GM CUISINES SA
1400 Yverdon-les-Bains

Béton armé
CLAUDIO D'ORLANDO SA
1222 Vésenaz

Menuiseries extérieures
MDESIGN OSMANI SA
1563 Dompierre

Chauffage - Ventilation Sanitaire
LÉMAN FLUIDES SA
1213 Petit-Lancy

Carrelage - Parquet
MULTINET SERVICES SA
1213 Petit-Lancy

Aménagements extérieurs
MENÉTREY SA
1042 Bioley-Orjulaz

Charpente
RODUI T.J.P.G. SA
1912 Leytron

Stores
SCHENKER STORES SA
1227 Carouge

Serrurerie
MDESIGN OSMANI SA
1563 Dompierre

Plâtrerie - Peinture
MTB MULTITRAVAUX BÂTIMENT SA
1203 Genève