



PROMENADE DES ARTISANS MEYRIN - GE

MAÎTRE D'OUVRAGE

Emond de Rothschild Real Estate
SICAV
p.a. Edmond de Rothschild
(Suisse) SA
Rue de Hesse 18
1204 Genève

ENTREPRISE TOTALE

Implenia Suisse SA
Buildings Ouest
Chemin de l'Echo 1
1213 Onex

ARCHITECTES

AUB Architecture et urbanisme
Broennimann SA
Rue du Diorama 14
1204 Genève

INGÉNIEURS CIVILS

Sbing SA
Rue Joseph-Girard 18
1227 Carouge

BUREAUX TECHNIQUES

CHAUFFAGE - VENTILATION
Hirt Ingénieurs & associés SA
Rue des Noirettes 34
1227 Carouge

SANITAIRE

srg | engineering Schumacher &
CHIngS Ingénieurs SA Genève
Rue de Chantepoulet 11
1201 Genève

ÉLECTRICITÉ

MAB-Ingénierie SA
Avenue de la Gottaz 32
1110 Morges

GÉOTECHNIQUE

GADZ SA
Chemin des Vignes 9
1213 Petit-Lancy

GÉOMÈTRE

Christian Haller SA
Rue du Lièvre 4
1227 Les Acacias

ARCHITECTE PAYSAGISTE

Leonelli et Fils, Stefano Leonelli
successeur
Route de Base 66
1232 Confignon

COORDONNÉES

Rue des Lattes
21a, 21b et 21c
1217 Meyrin

Conception 2015
Réalisation 2016 - 2018

Édité en Suisse



CENTRE D'INFORMATION
ARCHITECTURE ET CONSTRUCTION



RÉSIDENCE POUR PERSONNES ÂGÉES

HISTORIQUE/SITUATION > Le projet est le fruit d'une longue évolution. Au départ, la parcelle faisait partie du plan d'aménagement du quartier des Champs-Fréchets, à Meyrin, établi dans les années quatre-vingts. La zone était destinée à des grandes villas mais les besoins pressants en établissements médicaux sociaux ont conduit à modifier les plans. Pourtant, aucun exploitant ne s'est présenté pour prendre en charge le CMS en devenir. D'où une nouvelle orientation vers des logements pour personnes âgées.

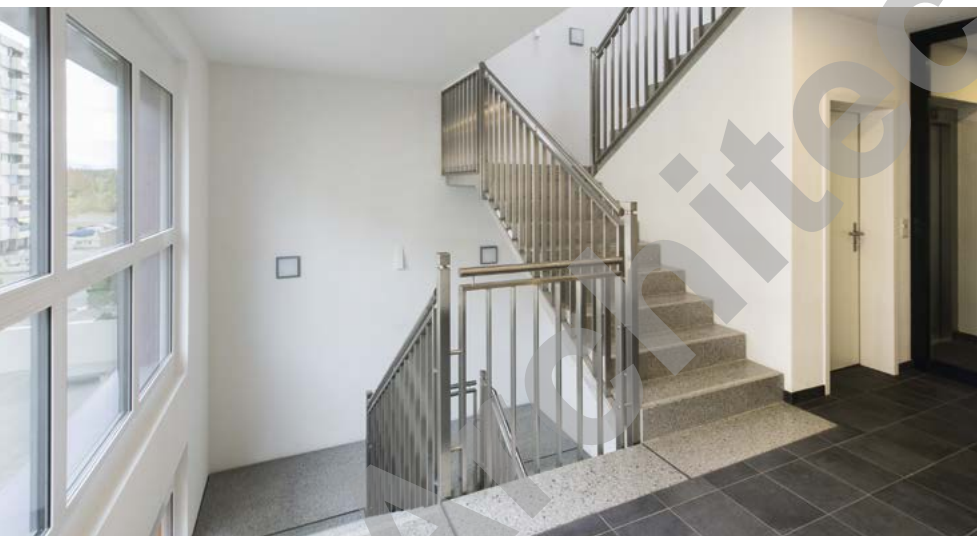
PROGRAMME/PROJET > Le programme visait donc l'édification d'un bâtiment offrant soixante-six logements et des zones d'activités. Pour s'adapter à ces besoins un niveau de rez-de chaussée ouvert est réservé à ces dernières et trois niveaux plus un attique de logements adaptés répondent

aux besoins particuliers des habitants. Le sous-sol abrite caves, abris, locaux techniques et parking intérieur.

Le bâtiment est implanté dans le quartier des Champs-Fréchets, parallèlement aux immeubles existants. Son pignon Nord-Est a été retiré de sorte que la vue à travers la cité soit sauvegardée.

Desservis par deux cages d'escalier à l'accès facilité, les logements sont des 2 pièces avec cuisine ouverte. Ils offrent une soixantaine de mètres carrés. Les appartements situés en attique bénéficient d'une terrasse. La profondeur du bâtiment donne à chaque appartement un large accès à la façade qui garantit une belle luminosité. L'accès aux zones d'activités se fait par un large hall central.



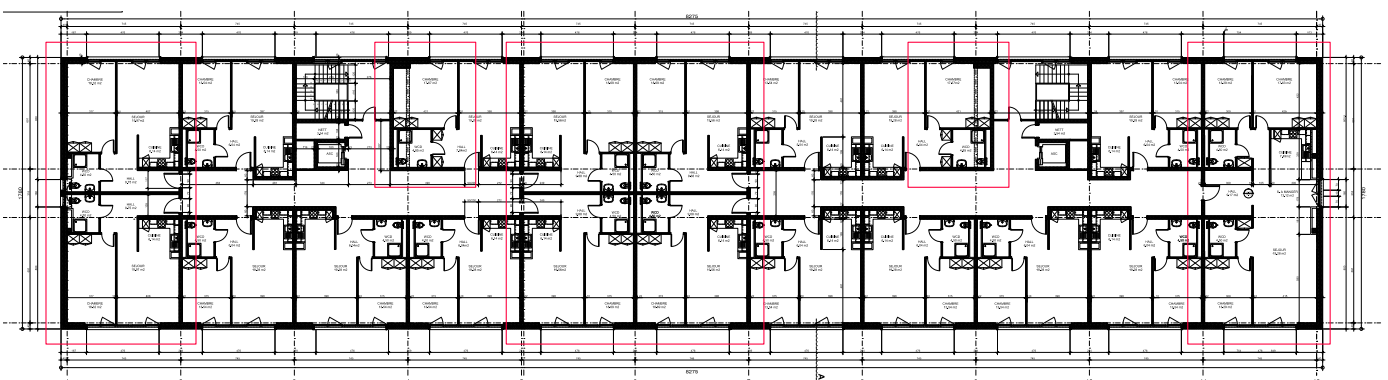
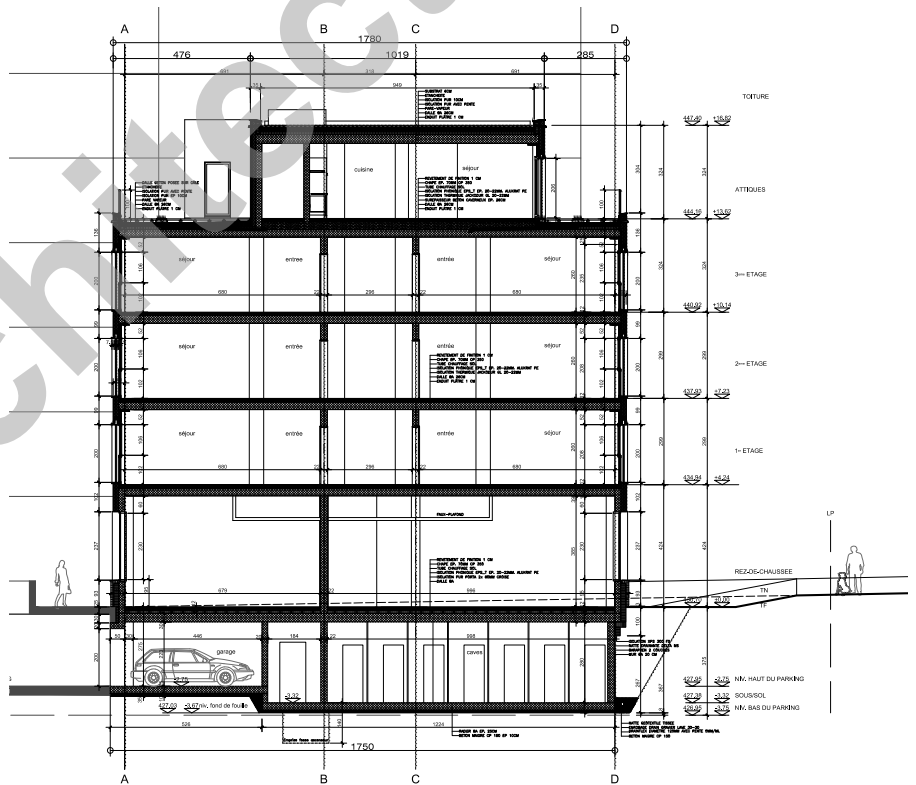


RÉALISATION > De facture classique, la structure du bâtiment est porteuse, le toit plat végétalisé. À l'intérieur, les sols sont carrelés ou parquetés, selon les zones, les murs en crépi ribé fin. Des touches de couleurs (encadrements de fenêtres) éclairent un traitement plutôt sobre.

Labélisé Minergie, l'établissement réunit toutes les mesures nécessaires aux économies d'énergie et à l'aménagement durable: isolation périphérique, chauffage par raccordement à une production distante, capteurs solaires pour le préchauffage de l'eau chaude sanitaire, ventilation à double flux.

AMÉNAGEMENTS EXTÉRIEURS > Les aménagements extérieurs présentent des accès revêtus de bitume et de pavés. Des arbustes agrémentent les surfaces engazonnées et des essences majeures ont été mises en terre en remplacement des arbres existants auparavant sur la parcelle.

DÉFIS > Le principal défi auquel les constructeurs ont dû faire face se situe dans la difficulté d'un chantier de cette importance en plein centre du quartier habité des Champs-Frèchets.





CARACTÉRISTIQUES

Surface du terrain	4 379 m ²
Surface brute de plancher	6 412 m ²
Emprise au rez	1 473 m ²
Volume SIA	26 412 m ³
Nombre d'appartements	66
Nombre de niveaux	Rez + 3 + attique
Nombre de niveau souterrain	1
Répartition des surfaces	
Logements	4 939 m ²
Dépôts	214 m ²
Activités	1 473 m ²
Places de parc intérieures	31
Abri PC (nombre de places)	90



ENTREPRISES ADJUDICATAIRES ET FOURNISSEURS

LISTE EXHAUSTIVE

Terrassement
BEP SA
1256 Troinex

Echafaudages
IMPLENIA SUISSE SA
1213 Onex

Maçonnerie - Béton armé
IMPLENIA SUISSE SA
1213 Onex

Étanchéité
BALZAN + IMMER
ÉTANCHÉITÉ SA
1018 Lausanne

Fenêtres - Menuiseries extérieures
ACM ATELIER CONCEPT
MENUISERIE SA
1214 Vernier

Stores - Protections solaires
ARCE STORES VITRERIE SA
1213 Petit-Lancy

Electricité
CARVILEC SÀRL
1228 Plan-les-Ouates

Revêtement coupe-feu
WERNER ISOLATIONS SA
1203 Genève

Chauffage
BOSSON ET PILLET SA
1213 Petit-Lancy

Ventilation
AEROTECHNOLOGIES SA
1219 Le Lignon

Sanitaire
RODRIGUEZ ET FILS SA
1242 Satigny

Serrurerie
SERRURERIE 2000 SA
1252 Meinier

Construction légère préfabriquée
REVAZ, CONSTRUCTIONS
MÉTALLIQUES SA
1950 Sion

Système de fermeture
BAUD TAVELLI SA
1227 Carouge

Ascenseurs
KONE SA
1010 Lausanne

Carrelages - Faiences
ENTREPRISE JEAN LANOIR SA
1227 Les Acacias

Chapes
G. CACCIAMANO, STÉPHANE
BERTACCHI SUCCESSEUR
1026 Echandens

Revêtement sol en bois - Nettoyage
MS SERVICES SA
1227 Carouge

Plâtrerie - Peinture
BAT-ISO SA
1217 Meyrin

Crépissage de façade
D'ORLANDO GPI - GYPSERIE
PEINTURE ET ISOLATION SA
1222 Vésenaz

Cuisines
TEK CUISINES SA
1227 Les Acacias

Abri caves
G. KULL AG, LUNOR
1052 Le Mont-sur-Lausanne

Paroi de douche - Miroirs
LORETTI SA
1227 Carouge

Aménagements extérieurs
LEONELLI ET FILS, STEFANO
LEONELLI SUCCESSEUR
1232 Confignon