

**Maître de l'ouvrage**

Cooplog - Chemin Vert  
p.a. Société Privée de Gérance  
route de Chêne 36  
1208 Genève

**Architectes**

Favre & Guth SA  
Architecte Associés SA  
chemin de la Bessonnette 7  
case postale 310  
1224 Chêne-Bougeries

Atelier d'architecture  
Patrick Lacourt  
rue François-Perréard 4  
1225 Chêne-Bourg

**Entreprise générale**

Karl Steiner SA  
quai du Seujet 28  
1201 Genève

**Ingénieurs civils**

Schaeffer & Bartolini SA  
route des Jeunes 35  
1227 Carouge

**Ingénieurs bois**

Charpente Concept  
Büchi Thomas SA  
chemin de Vuillonex 20  
1232 Confignon

**Bureaux techniques**

Chauffage/Ventilation :  
Gitec Ingénieurs Conseils SA  
route de Veyrier 272  
1255 Veyrier

Sanitaire :  
Bureau Technique Schumacher  
rue Chantepoulet 13  
1201 Genève

Electricité :  
Mab Ingénierie  
rue Henri-Mussard 7  
1208 Genève

Acoustique :  
Architecture & Acoustique SA  
quai Ernest-Ansermet 40  
1205 Genève

**Architecte paysagiste**

Bureau d'Architecture Paysagère  
Gilbert Henchoz  
route de Jussy 29  
1226 Thônex

**Géomètre**

Morand & Bovier  
Ing. EPFL-SIA  
route de Troinex 33  
1227 Carouge

**Coordonnées**

Rue de la Tambourine 44 à 60

Conception 1994

Réalisation 1998 - 2000

**Photos**

*aspect avenant et soigné pour des immeubles qui abritent une technique intelligente et réellement avant-gardiste: la voie tracée vers une nouvelle génération de locatifs ?*

1

**HISTORIQUE / SITUATION**

**Passer du statut de locataire à celui de coopérateur.** Cédés par l'Etat de Genève en droit de superficie, les 6'245 m<sup>2</sup> du terrain d'implantation situé à Carouge, à l'emplacement de l'ancien Institut Batelle, accueillent désormais trois immeubles totalisant 84 logements mis en œuvre par la société coopérative Cooplog.

Cette dernière s'est fixée pour but de construire dans les meilleures conditions économiques possibles, en vue de permettre à des locataires à revenu modeste de devenir des coopérateurs, accédant ainsi à la maîtrise des destinées de leur logement. La réalisation, harmonisée aux exigences de la norme HBM, s'inscrit dans un

environnement de qualité, au bénéfice d'un plan localisé de quartier, non loin du centre de Carouge.

**PROGRAMME / PROJET**

**Des solutions recherchées hors des sentiers battus.** Hormis le maintien de coûts de construction réduits (420.-/m<sup>3</sup>), divers critères majeurs ont présidé au développement du projet. Parmi eux, la préférence donnée à l'espace plutôt qu'à l'équipement : les pièces sont dimensionnées au moins à 16 ou 17 m<sup>2</sup> pour les chambres, 15 m<sup>2</sup> pour les cuisines et 30 m<sup>2</sup> minimum pour les séjours.

Le bois, mis en œuvre sous forme d'éléments préfabriqués, constitue le principal matériau de construction. Seules, la base de l'immeuble et les cages d'escaliers / ascenseurs sont construites en béton armé.



2

Ces dernières font office d'éléments statiques rigides et permettent, du fait de leur position axée, de minimiser les surfaces non habitables.

Les éléments en bois sont des cadres en lamellé-collé verticaux et horizontaux, assemblés au moyen de tiges métalliques scellées à la résine dans les poteaux et sommiers. Ces assemblages, comparables sur le plan de leur comportement à des soudures, relient des bois dont la qualité est prédéterminée par des examens conduits au moyen d'un appareillage à ultrasons. Cette technique permet de garantir une qualité standard et autorise une

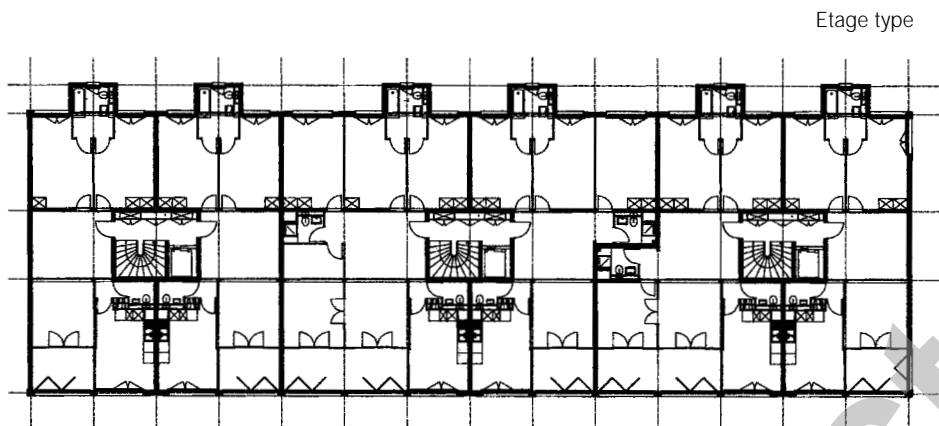
diminution des sections de 30 à 40% par rapport aux normes usuelles.

L'application des possibilités nouvelles offertes par ces technologies a permis la construction des bâtiments sur cinq niveaux, ce qui constitue, pour du logement collectif, une " première ".

La question de la protection contre le feu, déjà résolue passivement du fait de la conception d'ensemble et de détail, est envisagée de surcroît sous forme active par installation d'une extinction automatique, voulue par les autorités suite à l'incendie des immeubles de Gilamont à Vevey.

Les techniques du bâtiment sont classiques, à l'exception du chauffage, alimenté au gaz, dont les centrales, tout comme celles des ventilations, sont installées en toiture, et se trouvent accompagnées de capteurs solaires utilisés pour la production d'eau chaude sanitaire.

L'ensemble offre des appartements spacieux et clairs, dont les salles de bains situées en façades, éclairées naturellement, constituent un atout supplémentaire indéniable. S'y ajoute celui de la loggia entièrement vitrée, non chauffée, balcon l'été et tampon thermique efficace l'hiver.



#### Caractéristiques générales

Surface du terrain:	6'245 m2
Surface brute planchers	
3 immeubles :	11'730 m2
Emprise au rez :	2'481 m2
Volume SIA :	50'890 m3
Prix total :	21'374'000.--
Prix aménagement extérieur :	380'000.--
Prix au m3 SIA (CFC 2):	420.--
Etages sur rez + combles:	3
Nombre de niveaux souterrains:	1

Seo

### ENTREPRISES ADJUDICATAIRES ET FOURNISSEURS

Liste non exhaustive

Transport multibennes + containers	<b>TMC SA</b> 1242 Satigny	Installation ventilation	<b>OMNIVENT SA</b> 1213 Petit-Lancy
Maçonnerie - Béton armé	<b>CONSTRUCTION PERRET SA</b> 1242 Satigny	Aménagement cuisines	<b>CM CUISINES</b> 1260 Nyon
Construction préfabriquée	<b>PRELCO SA</b> 1214 Vernier	Installations sanitaires	<b>TROGER SA</b> 1228 Plan-les-Ouates
Terrassement Sols sans joints	<b>PIASIO JEAN SA</b> 1228 Plan-les-Ouates	Ascenseurs	<b>OTIS</b> 1227 Les Acacias
Echafaudages	<b>TPH SA</b> 1214 Vernier	Ouvrages métalliques Serrurerie	<b>MAGNIN &amp; PAROISSE SA</b> 1254 Jussy
Forages des bétons	<b>SEYDOUX - DMB SA</b> 1219 Le Lignon	Système verrouillage	<b>SABAG TAVELLI SA</b> 1227 Carouge
Charpente - Menuiserie	<b>CONSORTIUM CHEMIN VERT</b> Genève Louis SA Barro & Cie SA Dasta Charpente SA CIB Ducret J.-L. Vial SA 1233 Bernex	Armoires intérieures	<b>PIATTI BRUNO SA</b> 1227 Carouge
Portes garages - Séparations caves - Eléments d'abri	<b>KELLER ZARGEN SA</b> 1040 Echallens	Stores	<b>GRIESSER SA</b> 1217 Meyrin
Fenêtres en métal léger	<b>ERNST SCHWEIZER SA</b> 1006 Lausanne	Chapes - Parquets	<b>MULTISOL SA</b> 1228 Plan-les-Ouates
Ferblanterie	<b>DUBOUCHET P.</b> 1227 Carouge	Carrelages - Faiences	<b>BAGATTINI SA</b> 1201 Genève
Isolations spéciales	<b>ISOLFEU LANCY SA</b> 1227 Carouge	Papier peint	<b>LACHENAL SA</b> 1201 Genève
Etanchéité	<b>MACULLO SA</b> 1227 Les Acacias	Peinture intérieure	<b>DITECO SA</b> 1217 Meyrin
Installation électrique	<b>EGG TELS SA</b> 1205 Genève	Plâtrerie	<b>R. STEINER SA</b> 1213 Petit-Lancy
Protection incendie	<b>SICLI MATERIEL INCENDIE SA</b> 1227 Les Acacias	Panneaux publicitaires	<b>EXPODESIGN GENEVE SA</b> 1258 Perly
Installation chauffage	<b>BOSSON + RAPO SA</b> 1227 Carouge	Nettoyage des bâtiments	<b>STENA SA</b> 1203 Genève
		Aménagement extérieur	<b>BOCCARD PARCS ET JARDINS SA</b> 1218 Le Grand-Saconnex
		Miroir circulation routière	<b>SIGNALPARK</b> 1226 Thônex

