

DELTAPARC CRISSIER – VD

MAÎTRE D'OUVRAGE

Orlati Real Estate SA
Route de Bettens 13
1042 Biolley-Orjulaz

ENTREPRISE TOTALE

Implenia Suisse SA
Chemin de Mongevon 2
1023 Crissier

ARCHITECTES

A Carré Architecture
et aménagement SA
Rue de l'Industrie 59
1030 Bussigny

INGÉNIEURS CIVILS

Meylan Ingénieurs SA
Avenue de Tivoli 60
1007 Lausanne

BUREAUX TECHNIQUES

CVS
Weinmann-Energies SA
Route d'Yverdon 4
1040 Echallens

ÉLECTRICITÉ

Betelec SA
La Pierreire 2
1029 Villars-Ste-Croix

GÉOTECHNIQUE

Karakas & Français SA
Avenue des Boveresses 44
1010 Lausanne

INGÉNIEUR SÉCURITÉ

D.E.S Systèmes de sécurité SA
Chemin des Planchettes 6
1032 Romanel-sur-Lausanne

ARCHITECTE PAYSAGISTE

Hüsler & Associés Sàrl
Chemin Renou 2
1005 Lausanne

GÉOMÈTRE

RESO Vaud Sàrl
Rue des Métiers 2
1008 Prilly

COORDONNÉES

Chemin de Mongevon 2
1023 Crissier

Conception 2014 – 2015
Réalisation 2016 – 2017

Édité en Suisse



CENTRE D'INFORMATION
ARCHITECTURE ET CONSTRUCTION



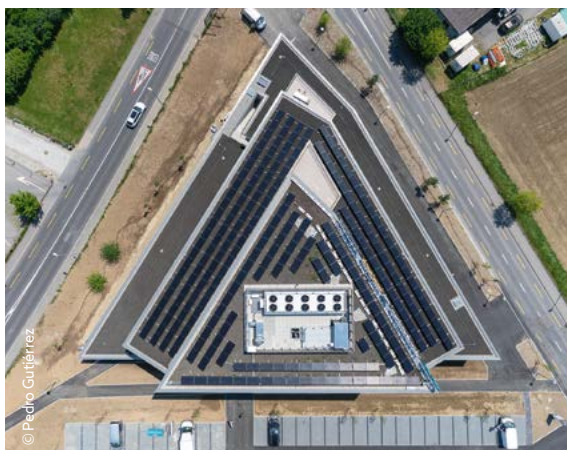
BUREAUX / SHOWROOMS

SITUATION > C'est une zone en pleine expansion qui se dessine à l'Ouest de Crissier, en bordure de l'autoroute A1, entre l'échangeur d'Écublens et la sortie Lausanne-Crissier. Implanté entre le chemin de Mongevon et la route de la Carrière, le centre Deltaparc est d'ailleurs visible depuis l'autoroute. Ce bâtiment emblématique de forme triangulaire pointe l'un de ses angles en direction du rond-point voisin. Un parcours piétonnier le connecte au quartier, favorisant une certaine perméabilité sur la parcelle.

PROGRAMME > L'immeuble Deltaparc de Crissier regroupe sous un même toit showrooms et surfaces administratives. Articulé sur six niveaux, l'objet dispose d'une surface brute de planchers de 11 000 mètres carrés. L'installation photovoltaïque alimente bureaux et enseignes commerciales en électricité. Si la partie arrière du bâtiment présente une façade

pratiquement verticale, les deux autres côtés du « triangle » offrent une configuration en terrasse. L'idée des architectes était de prévoir un bâtiment s'intégrant à son environnement, de par sa forme et ses couleurs. L'objet propose une transparence entre l'extérieur et l'intérieur au niveau du socle, un hall majestueux permettant d'accéder aux différents secteurs d'activités. Au chapitre mobilité douce, mentionnons le parking extérieur pour les vélos et la traversée piétonne sur la parcelle.

La structure en béton armé est habillée d'une façade métallique, ventilée pour les quatre derniers étages. Ces panneaux de tôle thermo-laquée se distinguent par leur couleur gris-beige particulièrement discrète. Les grandes surfaces vitrées du socle tranchent avec les ouvertures plus mesurées de la partie bureaux. Toutes bénéficient d'un triple vitrage.





USAGE > Les deux sous-sols comprennent un parking bien dimensionné – qui s'ajoute au parking extérieur –, les locaux techniques et divers espaces. Les surfaces d'exposition/showrooms occupent les rez-de-chaussée inférieur et supérieur, les quatre derniers étages étant réservés aux bureaux. La structure en terrasse a permis de créer des espaces extérieurs pour les occupants de cette partie administrative. Les aménagements intérieurs ont été exécutés au gré du preneur. Implenia Suisse SA, Buildings, qui a installé son siège vaudois à l'intérieur du Deltaparc, occupe 1,5 étage accueillant les postes de travail d'environ huitante collaborateurs. Les entreprises, La Mobilière, Wesco et Schmidt sont aussi présentes dans le bâtiment. Le choix s'est porté sur des murs peints, des sols avec faux planchers techniques recouverts de moquette ou de parquet, des faux plafonds dans les zones de circulation et des faux plafonds actifs dans les zones de travail. Le système de domotique KNX a été adopté pour la gestion des stores, des éclairages et des salles de réunion.

PARTICULARITÉS > La présence d'une ligne à haute tension à proximité a conduit Implenia Suisse SA, Buildings à adopter des mesures de sécurité durant toute la durée du chantier.

L'impossibilité de réaliser le tiers Nord du bâtiment avec la grue faisait partie des contraintes auxquelles a dû faire face l'Entreprise Totale. La construction dans la nappe phréatique a nécessité l'emploi d'un béton et d'une reprise de béton spécifiques. Au final, la qualité des finitions est à porter au crédit des exécutants.

CONCEPT ÉNERGÉTIQUE > La production de chaleur est assurée par un chauffage à distance alimenté au bois. Également au programme, des monoblocs par affectations et un rafraîchissement qui s'opère au moyen d'une machine de froid en sous-sol avec aéro-refroidisseur en toiture. Toiture végétalisée qui accueille une partie des 250 panneaux solaires (400 mètres carrés pour 67,5 kWc), visibles aussi en terrasse.

CARACTÉRISTIQUES

Surface du terrain	6 383 m ²
Surface brute de plancher	11 000 m ²
Emprise au rez	1 850 m ²
Volumé SIA	43 700 m ³
Nombre de niveaux	6 (2 Rez-de-chaussée + R + 4)
Nombre de niveaux souterrains	2
Répartition des surfaces	
- Administration	3 000 m ²
- Showrooms	2 650 m ²
Places de parc extérieures	51
Places de parc intérieures	58



ENTREPRISES ADJUDICATAIRES ET FOURNISSEURS

LISTE NON EXHAUSTIVE

Terrassements – Travaux spéciaux – Sciage du béton
ORLLATI (VD) SA
1042 Bioley-Orjulaz

Échafaudages
ROTH ÉCHAFAUDAGES SA
1302 Vufflens-la-Ville

Maçonnerie – Béton armé
IMPLENIA SUISSE SA
1026 Echandens

Façades: isolation, traitement, crépi
STAHLBAU PICHLER SCHWEIZ AG
8002 Zürich

Ferblanterie – Étanchéité
BBL SA
1028 Préverenges

Panneaux photovoltaïques
ROMANDE ÉNERGIE SA
1110 Morges

Installations électriques
ETF – ÉTABLISSEMENTS TECHNIQUES FRAGNIÈRE SA
1110 Morges

Tableaux électriques
TABELEC FORCE & COMMANDES SA
1027 Lonay

Lustrerie
RÉGENT APPAREILS D'ÉCLAIRAGE SA
1052 Le Mont-sur-Lausanne

Protection contre la foudre
HOFMANN CAPT PARATONNERRES SÀRL
1010 Lausanne

Revêtements coupe-feu
KB IGNIFUGE SA
1024 Ecublens

Éclairage de secours
PERFOLUX SA
1032 Romanel-sur-Lausanne

Sprinklers
D.E.S - SYSTÈMES DE SÉCURITÉ SA
1032 Romanel-sur-Lausanne

Installation de chauffage
ALVAZZI GROUPE SA
1350 Orbe

Installation de ventilation
ALVAZZI GROUPE SA
1350 Orbe

Installations sanitaires
PERRET SANITAIRE SA
1010 Lausanne

Serrurerie courante
ORLLATI MÉTAL SA
1042 Bioley-Orjulaz

Mise en passe
MUL-T-LOCK
1203 Genève

Ascenseurs
OTIS SA
1052 Le Mont-sur-Lausanne

Carrelages – Faïences
RIMI SÀRL
1041 Poliez-Pittet

Sols sans joints
ETAJOINT SA
1400 Yverdon-les-Bains

Parquet – Moquette
HKM SA
1023 Crissier

Isolations spéciales
FK PLÂTRERIE PEINTURE SÀRL
1020 Renens

Plâtrerie – Peinture
KASTRATI FRÈRES SÀRL
1052 Le Mont-sur-Lausanne

Menuiserie
DOORMAX MENUISERIE SA
1029 Villars-Ste-Croix

Faux-Plancher
M + M MONTAGE ET MAINTENANCE SA
1024 Ecublens

Faux-plafonds métalliques
PLAFONMETAL SA
1052 Le Mont-sur-Lausanne

Nettoyages
CITY-SERVICES & FINITIONS SÀRL
1004 Lausanne

Signalétique
NÉON + LUMIÈRE STAUB SA
1032 Romanel-sur-Lausanne

Aménagements extérieurs
MENÉTREY SA
1042 Bioley-Orjulaz