

HÔTEL EPSOM MANOTEL SA

Maître de l'ouvrage

Epsom Manotel SA
Rue Rochemont 18
1202 Genève

Architectes

Michel Parrat
Rue de Genève 150
1226 Thônex
parrat.archi@bluewin.ch

Direction des travaux

Mayer Michaël
Rue des Rois 9
1204 Genève
mayer.archi@dplanet.ch

Décorateur d'intérieur

Paul Sartres
Rue d'Alésia 3110
75014 Paris

Bureaux techniques

Ingénieurs civils
B. Ott & C. Uldry Sàrl
Avenue Adrien-Jeandin 31
1226 Thônex

Ingénieurs CVCS
SB technique SBT Sàrl
Rue du Môle 38 bis
1201 Genève
info@sbtechnique.ch

Ingénieurs Électricité
BTE 2000
Chemin de l'Épinglier 7
1217 Meyrin

Études et planifications
Façades verres & métal
BCS SA
Rue du Prieuré 1
2036 Cormondrèche
office@bcs-facades.ch

Photos: Cindy Jaunin



Vue de l'entrée

HISTORIQUE

La transformation complète de cet hôtel s'inscrit dans les objectifs de la chaîne hôtelière Manotel: restaurer l'ensemble de ses hôtels. Cette opération continue les travaux déjà exécutés aux hôtels Edelweiss et Royal et se poursuit actuellement avec les hôtels Auteuil et Chantilly (terminés au printemps 2003).

En plus de la restauration des 160 chambres et suites, le lobby a été entièrement restructuré et le restaurant prolongé par la création d'un grand jardin d'hiver. En outre une salle de conférence divisible a été construite au premier étage. Cette surélévation a permis de concevoir une nouvelle façade signalant l'entrée de l'hôtel. ▶

Réception...



...et lobby





Jardin d'hiver



Bar

Le parti architectural a été de concevoir sur tout le rez-de-chaussée un grand espace fluide dans lequel l'ensemble des activités prend place : le bar, le restaurant, le jardin d'hiver, les salons, la réception, les salles de réunions, le fitness et l'administration. L'ensemble de ces fonctions s'organisant selon un axe transversal perpendiculaire à celui formé par l'entrée et la réception. Un choix limité de matériaux de qualité a été retenu : pierre naturelle claire, bois foncé, parquet, peinture mate.

Ce choix permet de créer un climat contemporain chaleureux et accueillant. Cette palette de matériaux se retrouve dans l'agencement des chambres dont l'équipement, particulièrement en informatique, a été très poussé.

Le concept d'éclairage permet de retrouver le soir une ambiance autre, une atmosphère toute empreinte d'harmonie et de chaleur, offrant aux usagers de l'hôtel plus qu'un confort, un art de vivre.

MP □

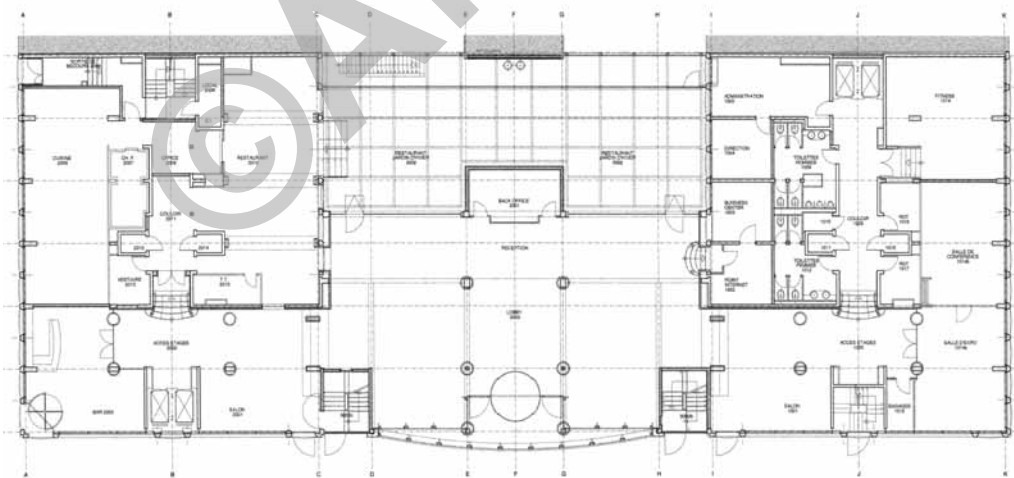
Chambre



Salle de bain



Plan du rez-de-chaussée



MAÇONNERIE

Zschokke Construction SA

Ch. Isaac-Anken 8
1219 AIRE
Tél. 022 795 88 88
zfravaux@zschokke.ch

CONSTRUCTION MÉTALLIQUE

Kunz Georges SA

Rte du Mandement 15
1217 MEYRIN
Tél. 022 785 74 84

FENÊTRES BOIS-MÉTAL PORTES INTÉRIEURES

Konstrukta CHK SA

Rue Eugène-Marziano 23
1227 CAROUGE
Tél. 022 308 46 80
info@konstrukta.ch

AGENCEMENT COMPLET CUISINE ET SES OFFICES

Novogaz SA

Cuisines professionnelles
Av. Général-Guisan 28
1800 VEVEY
Tél. 021 925 87 78
Fax. 021 925 83 17

CHAMBRES FROIDES RÉFRIGÉRATION MEUBLES RÉFRIGÉRÉS - BAR

Unifroid SA

Succursale
Rue du Mont-Blanc 26
1201 GENÈVE
Tél. 022 738 31 60
info@unifroid.ch

ÉLECTRICITÉ - TÉLÉPHONE

Amaudruz SA

Av. de l'Eglise-Anglaise 6
1006 LAUSANNE
Tél. 021 613 13 13

INSTALLATION SANITAIRE

Schneider A. SA

Rte de St-Julien 44
1227 CAROUGE
Tél. 022 827 10 10
assa@aschneider.ch

PEINTURE

Pollin Romeo & Fils

Rte des Flumeaux 23
1008 PRILLY
Tél. 021 624 97 02

MENUISERIE - CHARPENTE

C.I.B. Menuiserie-Charpente

Ch. de la Mousse 18
1225 CHÈNE-BOURG
Tél. 022 869 42 00

GYPSERIE - FAUX PLAFONDS

Martin et Cie SA

Rte de St-Julien 261
1258 PERLY
Tél. 022 721 10 30

PLÂTRERIE

Jacques Francioli SA

Av. Soret 15
Case postale 245
1211 GENÈVE 13
Tél. 022 341 12 22

CLIMATISATION

Minerg-Appelsa Services SA

Ch. du Champ-des-Filles 19
1228 PLAN-LES-OUATES
Tél. 022 884 53 00
info@minerg-appelsa.ch