

BOULEVARD CARL-VOGT 16

SURÉLEVATION

Plainpalais-Genève - GE

Maître de l'ouvrage

Société Immobilière Rogar SA

Architectes
 De Giovanni SA
 Hervé De Giovanni
 architecte EPFL-SIA
 Rue de Malatrex 38
 1201 Genève

 Collaboratrice:
 Caroline Morel
Direction des travaux
 Construction Perret SA
 Route du Bois-de-Bay 38
 1242 Satigny
Ingénieurs civils
 T Ingénierie SA
 Quai du Seujet 18
 1201 Genève
Bureaux techniques
 Installations électriques:
 De Faria.com
 Rue des Deux Ponts 31
 1205 Genève
Ventilation:
 CT Climatech SA
 Route de Satigny 42
 1217 Meyrin
Chauffage:
 Bosson & Pillet SA
 Avenue des Morgines 3
 1213 Petit-Lancy
Sanitaire:
 Rodriguez & Fils Sàrl
 Route du Bois-de-Bay 105
 1242 Satigny
Acoustique:
 @couConsult Sàrl
 Rue de l'Avenir 4
 1207 Genève
Thermique:
 Amstein+Walthert SA
 Route du Grand-Pré 54-56
 1211 Genève
Sécurité Incendie:
 Orqual SA
 Rue Baylon 2bis
 1227 Carouge
Géomètre
 Christian Haller
 Rue du Lièvre 4
 1227 Les Acacias
Coordonnées
 Boulevard Carl-Vogt 16
 1205 Genève

Conception 2008 - 2009

Réalisation 2012 - 2013

**HISTORIQUE / SITUATION**

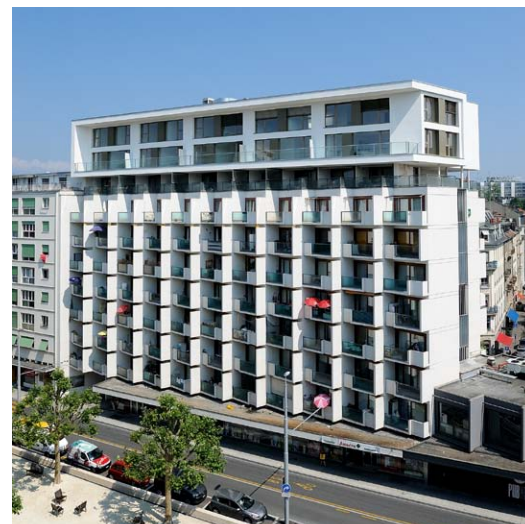
Une maison posée sur le toit. L'immeuble servant de base a vu le jour dans les années septante au cœur de Genève. En tête d'îlot, à l'extrémité du boulevard Carl-Vogt et à 30 mètres au-dessus du niveau de la rue, la surélévation chapeaute la plaine de Plainpalais. Le bâtiment abrite 117 appartements allant du studio aux quatre pièces, principalement loués à des étudiants et à des personnes du troisième âge. Le propriétaire imagine alors de faire surélever le bâtiment, d'y construire huit duplex et un simplex, lui permettant de diversifier son offre de logements.

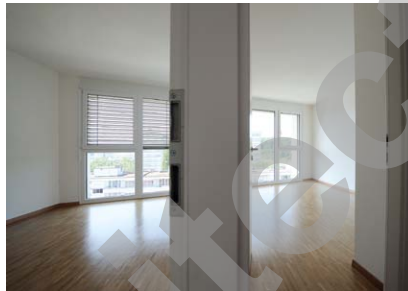
Une boîte octogonale vient ainsi se poser en attique sur la toiture. Les travaux se sont achevés durant l'été 2013 laissant place à des surfaces généreusement ouvertes sur trois points cardinaux. Les balcons-loggias s'étirent en bandeau continu se prolongeant sur la façade pignon, dilatant les séjours des appartements qui varient de cinq à huit pièces et de 80 m² à 160 m². Les locataires profitent ainsi d'un magnifique panorama à 360 degrés sur la cité de Calvin.

PROGRAMME

Création de 9 logements. Les caractéristiques des façades découpées verticalement en dents de scie ont dicté le choix d'une surélévation simple et épurée, dans la même lignée que l'existant. Ses cadres de fenêtres extérieurs en métal de couleur bronze et le béton blanc lui donnent fière allure. Une série de stores à lamelles créent l'ombrage nécessaire en période estivale.

Durant les travaux, liés aux horaires de chantier, les locataires ont continué de résider dans leurs appartements mettant au défi les architectes, ingénieurs et entreprises de sécuriser le périmètre en séparant les zones en travaux. L'absence de toiture provisoire et de grue a donné lieu à une approche technique particulière, pour créer une structure en béton armé/maçonnerie, soit le pompage du béton par une sapine, le transport des matériaux à main d'homme à l'aide d'un monte-charge de petite taille, ces derniers stockés dans un espace restreint. Ajouté à cela, la présence permanente d'un ouvrier étancheur.





Un échafaudage périphérique renforcé a participé à la protection des employés. Les duplex des 9^{ème} et 10^{ème} étages occupent de larges espaces de jour au niveau inférieur, dont la typologie optimise la surface d'habitation. Les cuisines-séjours sont ouverts, carrelage et parquet en chêne revêtent noblement les sols. Accessibles par un escalier en bois, les espaces nuit sont coiffés d'une ouverture zénithale.

La profondeur du bâtiment a permis d'y créer des patios extérieurs, positionnés au cœur du volume, gagnant directement certaines des chambres. Au niveau thermique, une pompe à chaleur récupère l'excédent du chauffage commun des huit étages existants pour chauffer la surélévation.

Photos

Avec une vue imprenable à 360 degrés, la surélévation du bâtiment domine la Ville.

CARACTÉRISTIQUES

Emprise au rez (immeuble) :	1'305 m ²
Surface brute de planchers :	1'305 m ²
Volume SIA :	4'600 m ³
Coût total TTC :	6'000'000.-
Coût m ³ SIA (CFC 2) :	1'300.-

entreprises adjudicataires et fournisseurs

liste non exhaustive

Maçonnerie - BA - Isolation façades - Crépis
Construction PERRET SA
1242 Satigny

Echafaudages
ECHAMI SA
1214 Vernier

Ferblanterie - Etanchéité
CERUTTI & Cie SA
1211 Genève

Menuiseries extérieures
PANORAMA Profil Line SA
1315 La Sarraz

Stores
BAUMANN HÜPPE SA
1214 Vernier

Structure métallique - Serrurerie
ISELE SA
1180 Rolle

Ascenseur
PANGALIFT SA
1219 Châtelaine

Escaliers bois
PASCHE & DUBATH SA
1663 Epagny

Chapes
DINC SA
1020 Renens

Menuiseries intérieures - Armoires
GARIN-DAVET & Cie SA
1245 Collonge-Bellerive

Carrelages - Faiences
LANOIR Jean SA
1227 Les Acacias

Parquet
MULTINET Services SA
1213 Lancy

Plâtrerie - Peinture
DSD SA
1224 Chêne-Bougeries

Agencement de cuisines
TEK Cuisines SA
1227 Genève - Acacias