

Maître de l'ouvrageCoopérative d'habitation - Sauverny
1290 Versoix**Architectes**Hervé De Giovannini
Architecte EPFL-SIA
Rue Malatrex 38
1201 GenèveCollaboratrice:
Charlotte Vaucher**Entreprise générale**Negg SA
Rue des Cordiers 14
1207 Genève**Ingénieurs civils**Kunz & Deperraz
Rue de Genève 40, CP 5
1225 Chêne-Bourg**Bureaux techniques**Electricité :
Jet Electricité SA
Chemin Frank-Thomas 66
1208 Genève

Sanitaire :

P. Dubouchet
Rue Joseph-Girard 40
1227 Carouge

Chauffage/ventilation :

Aria-Control
Rue des Charmilles 26
1203 Genève**Géomètre**Ney & Humni SA
Rue Chabrey 6
1202 Genève**Coordonnées**Route de Sauverny 47-49
1290 Versoix

Conception 1999

Réalisation 2000 - 2001

**SITUATION / PROGRAMME**

Vingt-huit logements sur quatre niveaux. Placé en limite d'un secteur au caractère urbain, le bâtiment concrétise l'un des derniers fronts construits et marque la transition avec la zone rurale.

Le plan localisé de quartier dans lequel il s'insère comprend plusieurs immeubles de logements, disposés en ordre contigu et formant une barre le long de la route de Sauverny.

Le Maître de l'ouvrage, menuisier-charpentier, souhaitait construire entièrement en bois, selon une conception nouvelle. Cette intention, battue en brèche par les possibilités réglementaires renforcées par l'exemple du grave incendie survenu à Vevey dans un immeuble de cette nature, a finalement dû être abandonnée pour faire place à un programme identique, mais réalisé plus classiquement, avec une structure en béton armé.

Le bâtiment de 14'360 m³ SIA propose vingt-huit appartements de trois à six pièces répartis sur trois niveaux et un rez-de-chaussée, ainsi qu'un garage souterrain dans l'unique sous-sol, offrant ainsi 3'661 m² de surface brute de planchers.

PROJET

Conception systématique, rigoureusement standardisée. La conception constructive du bâtiment s'appuie sur une distribution systématique des volumes par trois entrées séparées, avec les "noyaux" sanitaires -salles de bain/WC- alignés dans le même plan que les circulations de l'immeuble, déterminant ainsi des colonnes verticales qui comprennent tous les cheminements techniques.

Les appartements, orientés nord-ouest et sud-est, offrent une certaine souplesse dans l'affectation des différentes pièces, par variation de l'emplacement de la salle à manger.

Allongée et basse, la géométrie générale se trouve élégamment soulignée par la marquise en béton qui se détache de l'acrotère, préservant par ailleurs les façades de la pluie.

L'enveloppe de la construction se compose de deux façades différentes, adaptées à leur orientation respective : côté rue, elle est réalisée en bois, au moyen de panneaux préfabriqués rythmés par des profilés inox qui jouent le rôle de coupe-feu. En extrémité, l'arrondi du

Photos

Géométrie et volumétrie élégantes s'ajoutent au choix de façades originales, expressives, vivantes et contrastées.





Caractéristiques générales

Surface du terrain :	3'979 m ²
Surface brute de planchers :	3'661 m ²
Emprise au rez :	915 m ²
Volume SIA :	14'360 m ³
Prix total :	7'036'000.--
Prix au m ³ SIA (CFC 2) :	490.--
Nombre d'étages sur rez :	3
Nombre de niveaux souterrains:	1
Abri PC : type/place :	80
Garages : type/nombre :	28 pl.
Places de parc extérieures :	16 pl.

bâtiment articule la transition avec la façade orientée sur le jardin, laquelle est construite en béton, avec crépissage minéral sur isolation périphérique.

Ce côté contraste nettement et de façon bienvenue avec son antagoniste, tant par les matériaux mis en évidence que

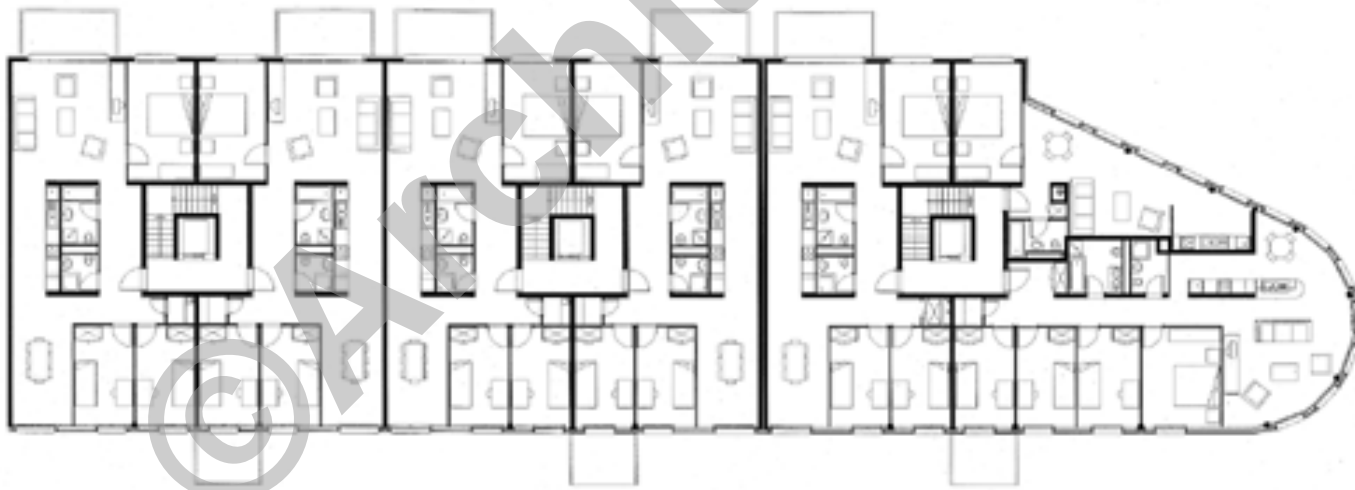
par la modénature du plan de façade agrémenté de balcons ou de terrasses au rez-de-chaussée.

Les vitrages des chambres à coucher sont dotés de volets à jalousie en aluminium naturel : coulissants il ajoutent au caractère particulier du plan de façade, les couverts d'entrées en pavés de verre

apportant également une touche originale et heureusement juxtaposée au bois.

Pour ce qui est des techniques, on retiendra notamment le chauffage par convecteurs alimentés au gaz et le chauffage de l'eau sanitaire au moyen de capteurs solaires disposés en toiture.

Etage type



Seo

ENTREPRISES ADJUDICATAIRES ET FOURNISSEURS

Liste non exhaustive

Maçonnerie - Béton armé

MAULINI SA
Route du Bois-de-Bay 27
1214 Vernier
022/939 39 10

Sanitaire - Ferblanterie

Entreprise P. DUBOUCHET SA
Rue Joseph-Girard 40
1227 Carouge
022/304 02 02

Plâtrerie - Peinture
Papiers peints
Isolation extérieure

DITECO SA
Rue de Veyrot 10
1217 Meyrin 1
022/785 55 10

Agencements de cuisines

Bruno PIATTI SA
Rue Jacques-Dalphin 12
1227 Carouge
022/342 60 70

Façades bois
Menuiseries extérieures
Menuiseries intérieures

MARC ANTONINI & Cie
Ch. de Bonvard 67
1222 Vérenaz/Genève
022/750 23 23

Barrière inox

SERRURERIE 2000 SA
Ch. Frank-Thomas 24
1208 Genève
022/786 95 83