

## Maitre de l'ouvrage

Fluxum Foundation  
 Rue Jacques-Dalphin 10  
 1227 Carouge

## Architectes

Atelier d'architecture  
 Brodbeck-Roulet SA  
 Rue du Pont-Neuf 12  
 Case postale 1751  
 1227 Carouge

### Collaborateurs :

Marcel t'Hart, Marco Micello

## Ingénieurs civils

Guscetti & Tournier SA  
 Rue du Pont-Neuf 12  
 1227 Carouge

## Bureaux techniques

### Electricité :

TSA Telecom SA  
 Rue de Veyrier 19  
 Case postale 1332  
 1227 Carouge

### Chauffage / Ventilation :

Balestra Galiotto TCC SA  
 Avenue Industrielle 12  
 1227 Carouge

### Acoustique :

Architecture & Acoustique SA  
 Quai Ernest-Ansermet 40  
 1205 Genève

### Designer multimédias :

Geckodrop Production  
 Avenue Henri-Dunant 2  
 1205 Genève

## Architectes paysagistes

Oxalis architectes paysagistes  
 associés Sàrl  
 Place de l'Eglise 6c  
 1255 Veyrier

## Géomètres

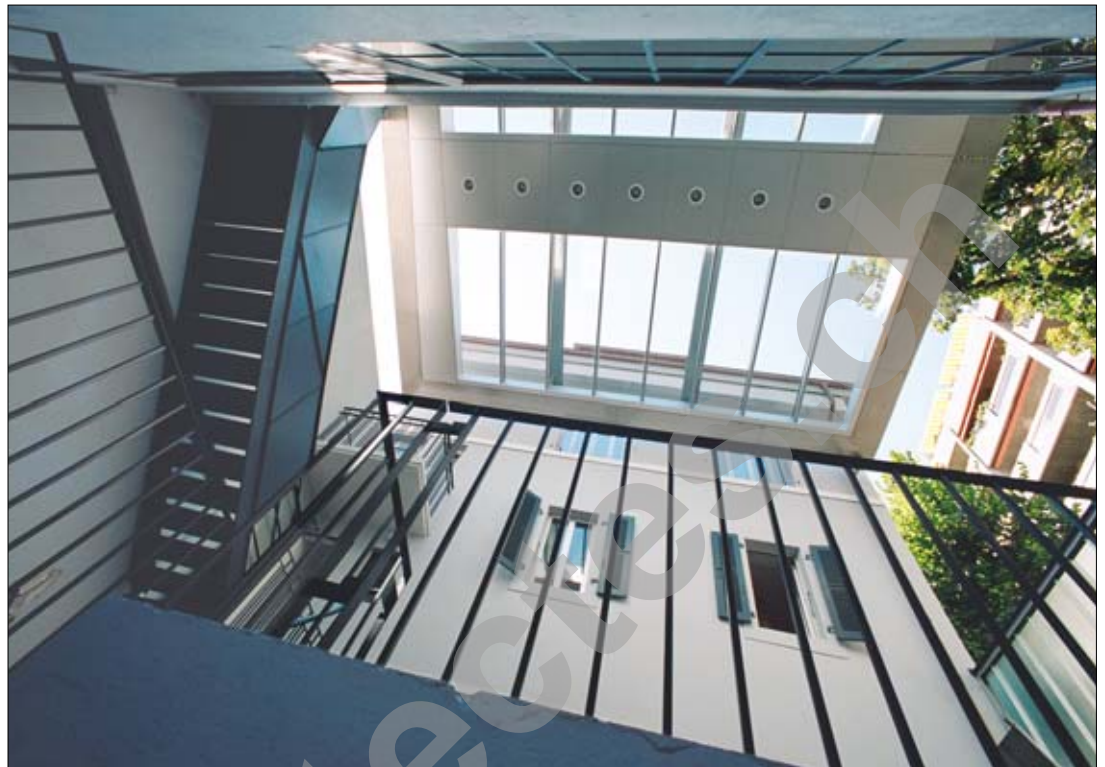
HKD Géomatique SA  
 Chemin de la Caroline 20  
 1213 Petit-Lancy

## Coordonnées

Rue Jacques-Dalphin 10  
 1227 Carouge

**Conception** 2001

**Réalisation** 2003



## HISTORIQUE / SITUATION

**Survivants d'une époque révolue dans un environnement hautement urbanisé.** Laboratoire multidisciplinaire voué à la réflexion, au bien-être et à toutes les formes artistiques contemporaines, Flux-Lab est installé dans les anciens ateliers d'une serrurerie, à la limite du Vieux-Carouge, sur une parcelle étroite et allongée de 410 m<sup>2</sup>.

Les locaux occupent deux bâtiments voisins construits à des époques distinctes qui se trouvent ceinturés par d'importants immeubles de logements. Le premier des deux immeubles date de la fin du 19<sup>ème</sup> siècle. Voué à l'habitation, il a subi de multiples transformations. Le deuxième bâtiment, destiné à l'artisanat, a été édifié dans le courant des années 30.

Les anciens ateliers du rez-de-chaussée sont convertis en une salle d'expositions, tandis que les étages supérieurs sont aménagés en salle de danse. L'ancien logement est subdivisé et décroïsonné pour créer deux lofts, dont un en duplex.

Pour en faire un véritable lieu de vie et lui donner une fonction de liaison, la cour intérieure est couverte, la surface totale ainsi mise à disposition représentant 1'030 m<sup>2</sup> répartis sur quatre niveaux hors-sol.

Objectif d'importance, tôt indiqué par le Maître de l'ouvrage, le respect de l'environnement et des principes du développement durable s'inscrivent en bonne place dans la définition du programme.

## PROJET

### Affectations mixtes et souplesse d'aménagements.

La base de conception voulue pour le développement du projet consiste à relier les deux volumes distincts par un volume protégé au moyen d'un couvert en aluminium et verre. Cette adjonction crée une unité entre art et habitat, en vue de susciter l'osmose entre le développement artistique et la vie ordinaire.

## PROGRAMME

**Volumes distincts à rendre homogènes.** Flux-Lab représente l'enveloppe physique d'un espace mental et virtuel lié à d'autres laboratoires du même type dans le monde, via le multimédias et Internet.



## Photos

*Des volumes distincts, unifiés avec élégance et de façon contemporaine clairement affirmée contribue à l'homogénéité du projet.*



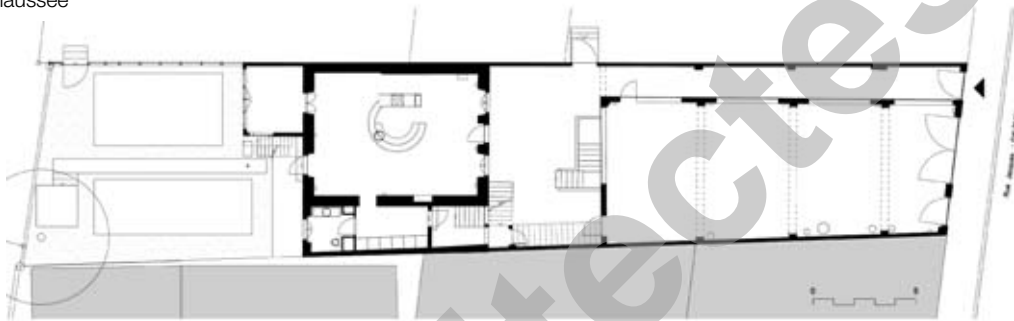
Le passage à la réalisation voit s'opérer le choix des matériaux d'adjonction dans une optique résolument contemporaine, de nature à souligner les interventions les plus récentes, sans dénaturer les constructions et les espaces préexistants.

L'apport des technologies multimédias, réseaux, informatique, dans de tels bâtiments constitue d'autre part une contrainte d'importance dans la résolution des problèmes d'intégration à l'architecture.

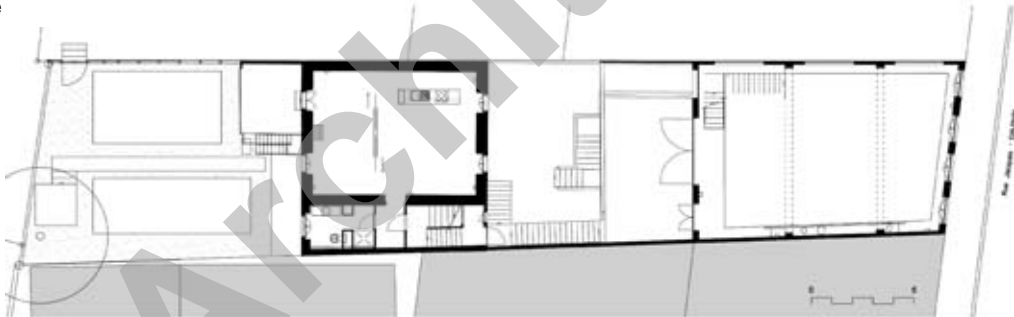
Cette dernière répond de surcroît à des exigences quelquefois antagonistes, liées à la mixité des affectations et à la préservation d'une certaine souplesse d'aménagement.

A l'extérieur, le jardin s'offre à la vue des lofts et des immeubles voisins. On a voulu dès lors lui réserver son expression propre et développer une végétation de mousses sur laquelle "flottent" des dalles susceptibles d'accueillir des objets ou arrangements artistiques. La proximité de l'école enfantine a d'autre part incité à parsemer le mur végétal

Plan du rez-de-chaussée



Plan du 1er étage





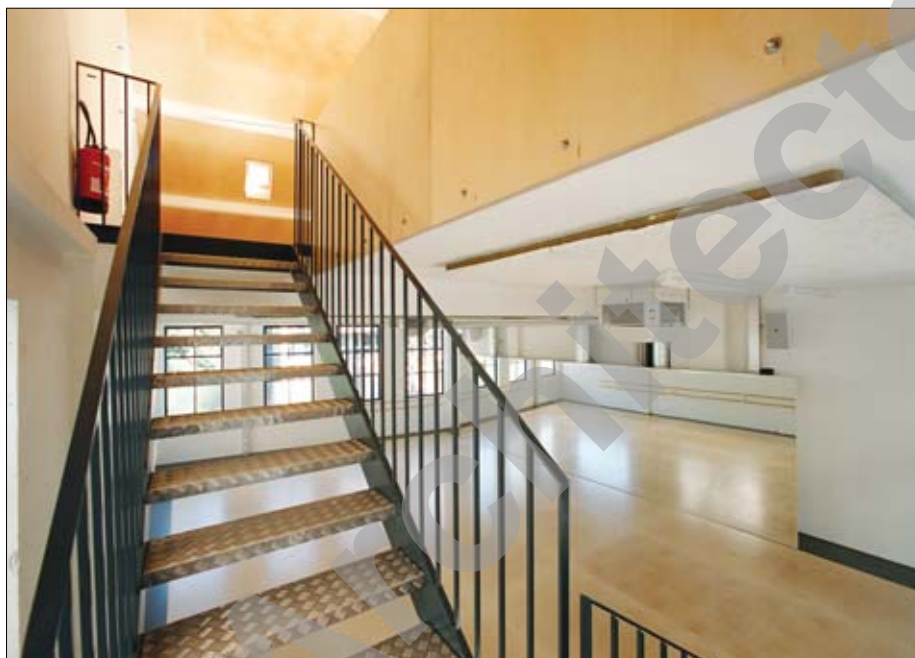


de fenêtres à hauteur du regard des enfants, dans le but de favoriser l'interaction entre l'école et le laboratoire.

Tous les matériaux d'origine sont repris et traités selon besoins pour garantir leur bonne tenue. Les éléments de construction neufs sont de type industriel, bruts et performants, en adéquation avec les exigences écologiques d'aujourd'hui.

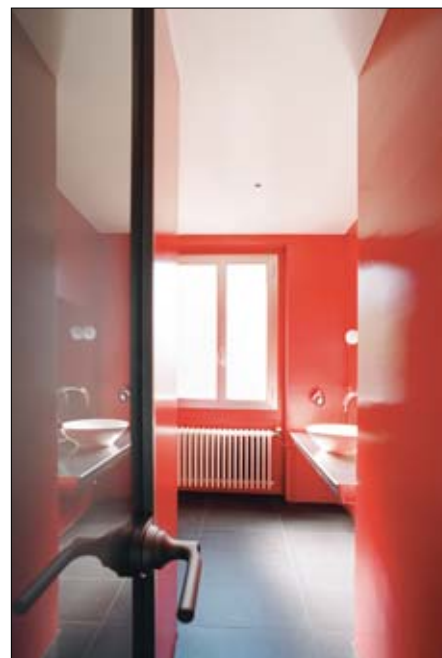
Pour ce qui est des équipements, il convient de noter l'adoption d'une ventilation à double flux avec échangeur de chaleur, contribution non négligeable à la fois au confort des utilisateurs et du voisinage, mais aussi à un bilan énergétique et écologique favorable.

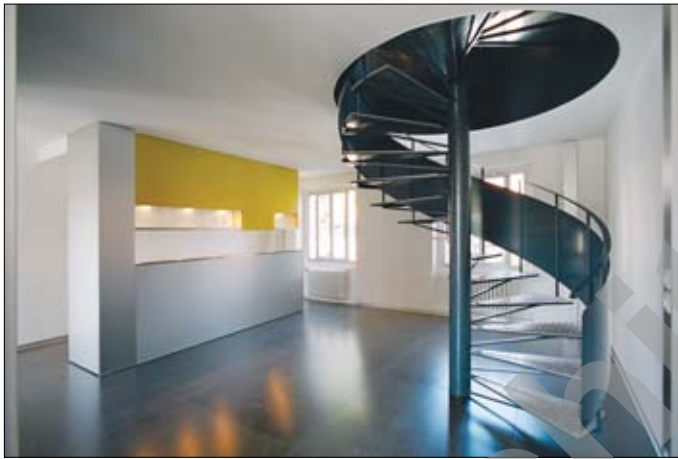
D'autre part, les installations multimédias se trouvent dans la cuisine, la salle de danse et la salle d'exposition afin de capter et retransmettre dans d'autres lieux des images par projecteur vidéo. Un écran tactile commande la verrière et permet de changer à volonté les couleurs des leds électroluminescentes.



#### Caractéristiques générales

Surface du terrain	:	410 m <sup>2</sup>
Surface brute de planchers	:	1'030 m <sup>2</sup>
Emprise au rez	:	300 m <sup>2</sup>
Volume SIA	:	3'465 m <sup>3</sup>
Nombre de niveaux	:	4
Surface dépôts	:	120 m <sup>2</sup>
Surface expo/salle polyvalente	:	101 m <sup>2</sup>
Surface salle de danse	:	101 m <sup>2</sup>
Surface salle de yoga	:	100 m <sup>2</sup>
Surface vestiaires	:	24.50 m <sup>2</sup>
Surface verrière sur cour	:	86 m <sup>2</sup>
Surface logements	:	264 m <sup>2</sup>
Nombre d'appartements	:	2 lofts





Seoo

## ENTREPRISES ADJUDICATAIRES ET FOURNISSEURS

Liste non exhaustive

Démolition	<b>R. MICHEL SA</b> 1227 Carouge
Maçonnerie - Béton armé	<b>Jean-Pierre CONTI</b> 1217 Meyrin
Ferblanterie - Etanchéité	<b>ETICO SA</b> 1227 Carouge
Installations électriques	<b>TSA Télécom SA</b> 1227 Carouge
Sécurité	<b>TECHNIK-ALARM</b> 1217 Meyrin
Chauffage - Ventilation	<b>BALESTRA GALIOTTO TCC SA</b> 1227 Carouge
Construction métallique	<b>AAV Contractors SA</b> 1228 Plan-les-Ouates
Serrurerie intérieure	<b>SERRURERIE 2000 SA</b> 1252 Meinier
Portes intérieures	<b>Konstrukta CHK SA</b> 1227 Les Acacias
Mise en passe	<b>SCHAFFNER-Ferrements SA</b> 1212 Grand-Lancy
Carrelage	<b>GATTO SA</b> 1201 Genève
Sols sans joint	<b>MULTISOL SA</b> 1228 Plan-les-Ouates

Plâtrerie	<b>Michel CONA SA</b> 1201 Genève
Peinture extérieure	<b>Luis AIRES</b> 1227 Carouge
Peinture intérieure	<b>J.-P. PERRITAZ SA</b> 1214 Vernier
Portes vestiaires	<b>TREBA KIPA SA</b> 1217 Meyrin
Cuisines	<b>LUTHI &amp; RICCIO Sàrl</b> 1207 Genève
Vitrerie	<b>BURGENER</b> 1227 Carouge
Matériel de sport	<b>SOEMAT SA</b> 1206 Genève
Nettoyage de chantier	<b>MULTICLEAN</b> 1224 Chêne-Bougeries
Panneau de chantier	<b>David CLAVERIA</b> 1227 Carouge
Aménagement de jardin	<b>JACQUET SA</b> 1207 Genève
Rideaux de scènes	<b>EBERHARD SCENES</b> 2016 Cortaillod
Maquette	<b>François MEYER</b> 1227 Les Acacias