

strausak associés sa  
architecture & design

beric architectes

RAIFFEISEN

ARCADE RAIFFEISEN

TRANSFORMATION

Genève - GE

#### Maître de l'ouvrage

Raiffeisen société coopérative  
Route d'Aire-la-Ville 214  
1242 Satigny

#### Architectes

Consortium  
Strausak Associés SA et Beric SA  
Chemin des Poteaux 10  
1213 Petit-Lancy

#### Collaborateurs:

Jean-Louis Maschio  
Pascale Strausak

#### Ingénieurs civils

EDMS  
Chemin des Poteaux 10  
1213 Petit-Lancy

#### Bureaux techniques

Architecte d'intérieur:  
Strausak Associés SA  
Route des Jeunes 6  
1227 Carouge

#### Chauffage - Ventilation:

Multi & Therme SA  
Rue Ancienne 84a  
1227 Carouge

#### Sanitaire:

Schneider A. SA  
Route de Saint-Julien 44  
1227 Carouge

#### Electricité:

Kappeler J. SA  
Route des Jeunes 59  
1227 Carouge

#### Géomètre

Wasser J.C. SA  
Rue de la Fontenette 23  
1227 Carouge

#### Coordonnées

Rue de Lyon 2  
1201 Genève

Conception 2010

Réalisation 2011



## SITUATION / PROGRAMME

**Décloisonnement de l'espace d'accueil.** Dévolue à la desserte de la rive droite, la nouvelle agence intéresse un bassin versant de clientèle estimé à quelque 24'000 habitants. Ceux-ci proviennent essentiellement des quartiers Grotte-Servette et l'implantation de la Banque dans le bas de la rue de Lyon constitue de ce fait un emplacement commode et très accessible.

Le programme de cet aménagement dans un bâtiment d'ancienne facture répond aux définitions d'un nouveau concept, la "banque de rencontre", qui privilégie la convivialité des espaces ouverts au public, de telle sorte que ce dernier se sente libre d'entrer et d'évoluer dans des locaux voulus accueillants et animés.

Ce concept dynamique, voulu par le Maître de l'ouvrage pour favoriser l'instauration d'un climat de confiance se caractérise principalement par le décloisonnement de l'espace et un aménagement moderne.

## PROJET

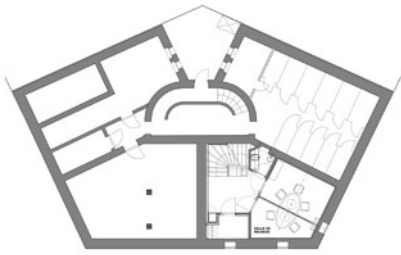
**Modifications des volumes intérieurs par redimensionnement des structures.** La réalisation du projet concerne le rez-de-chaussée et le sous-sol d'un bâtiment édifié au dix-neuvième siècle. Elle met en jeu des travaux lourds, nécessaires au redimensionnement spatial indispensable à l'exploitation bancaire telle qu'envisagée par le Maître d'ouvrage.

Ainsi, la devanture existante du rez-de-chaussée, ouverte sur trois faces, à la confluence des rues de la Servette et de Lyon, reprend le rythme des ouvertures entre des meneaux massifs en pierre naturelle, permettant de conserver l'expression originale du bâtiment. A l'intérieur toutefois, la dalle du rez-de-chaussée est reconstruite et dotée d'une trémie pour accès au sous-sol via un escalier privatif, interne à la banque. Le niveau du sous-sol est abaissé, permettant d'y loger une salle de conférence et diverses installations techniques propres à l'exploitation. Pour répondre au nouveau concept, les matériaux de finition, les couleurs et la lumière sont utilisés de façon subtile et coordonnée.

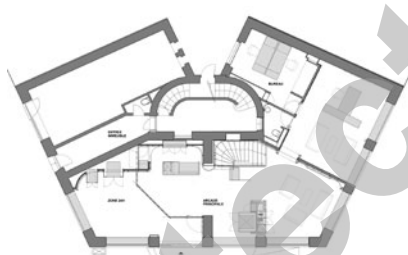




Sous-sol



Rez-de-chaussée

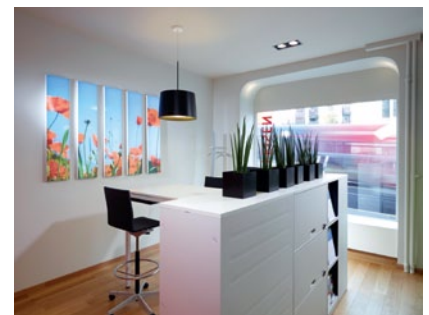
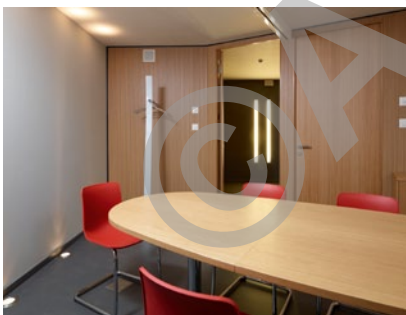
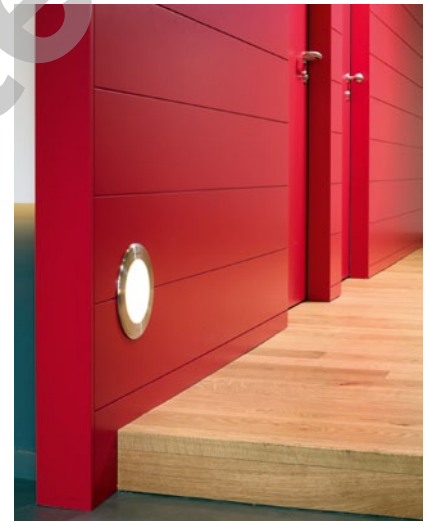


En particulier, l'éclairage naturel est exploité autant que possible et les choix de matérialisation privilégient des solutions contemporaines, telles que les sols en résine et des agencements en "Corian" rouge ou le mur multimédia en "Corian" cintré, doté de bandes lumineuses et d'écrans tactiles. Le mobilier contemporain, de même que la lustrerie proviennent de fabricants prestigieux et l'ensemble des meubles fixes est fabriqué sur mesure,

selon une conception unique. Le tout intègre, sans trahir ni les exigences légales ni la qualité esthétique et particulière de l'ancien bâtiment, des installations de sécurité de la dernière génération.

**Photos**

Extérieurs classiques et intérieurs modernes s'allient aisément pour des locaux bancaires voulus ouverts et générateurs de dynamisme.



## entreprises adjudicataires et fournisseurs

liste non exhaustive

Démolition - Maçonnerie - béton armé  
**MAULINI SA**  
1242 Satigny

Électricité - Luminaires  
**KAPPELER J. SA**  
1227 Carouge

Installation sanitaire  
**SCHNEIDER A. SA**  
1227 Carouge

Serrurerie  
**SERRURERIE CAROUGEISE LANCY Sàrl**  
1227 Carouge

Serrurerie  
**HOTIMÉTAL Sàrl**  
1163 Etoy

Chapes  
**CHILLEMI et Cie SA**  
1205 Genève

Carrelages - Faiences  
**MASSON Jacques SA**  
1290 Versoix

Parquets - Moquettes  
**REYMOND Décoration SA**  
1226 Thônex

Sol ciré  
**VOITCHOVSKY Vincenzo Sàrl**  
1212 Grand-Lancy

Plâtrerie - Peinture - Staff  
**MAZZOLI R. SA**  
1226 Thônex

Porte - Paroi coulissante  
**GILGEN DOOR Systems SA**  
1196 Gland

Agencement sous-sol  
**DANIEL FOURNIER Agencement SA**  
1920 Martigny

Fourniture mobilier  
**STRUCTURE 17**  
1205 Genève

Agencement du Rez  
**GEHRI AG**  
3270 Aarberg

Nettoyages  
**SIMAO Joaquim**  
1227 Carouge

Multimédia  
**POINT PROD' SA**  
1227 Carouge