



# HÔTEL DES PATIENTS

HÔTEL DE 114 CHAMBRES POUR LES PATIENTS DU CHUV À LAUSANNE - VD

ouvrage 2604

Maître de l'ouvrage  
Retraites Populaires  
Rue Caroline 9  
1003 Lausanne

Exploitants :

CHUV  
Rue du Bugnon 21  
1011 Lausanne

Reliva Hôtel des Patients SA  
Succursale de Lausanne  
Avenue de la Sallaz 8  
1005 Lausanne

Entreprise Totale  
Implenia Suisse SA  
Buildings Ouest  
Avenue des Baumettes 3  
1020 Renens

Architectes  
Brauen Wälchli Architectes  
Rue de Bourg 25  
1003 Lausanne

Ingénieurs civils  
Emch + Berger SA Lausanne  
Chemin d'Entre-Bois 29  
1018 Lausanne

Bureaux techniques  
CVS :  
Dessibourg Energie Sàrl  
Route en Sibourg 24  
1566 St-Aubin

Electricité :  
BMS SA Bureau d'études  
en électricité  
Route de Rosé 49  
1754 Avry

Ingénieur façades :  
Emmer Pfenninger Partner AG  
Weidenstrasse 13  
4142 Münchenstein

Architecte d'intérieur :  
CCHÉ Lausanne SA  
Rue du Grand-Pré 2 B  
1000 Lausanne 16

Géomètre  
BBHN SA  
Route de la Croix-Blanche 42  
1066 Epalinges

Coordonnées  
Avenue de la Sallaz 6-8-12  
1010 Lausanne

Conception 2013 – 2015  
Réalisation 2015 – 2016

Edité en Suisse



CENTRE D'INFORMATION  
ARCHITECTURE ET CONSTRUCTION



## HISTORIQUE / SITUATION

**Prestations médicalisées et accueil hôtelier.** La volonté d'offrir une prestation médicale tout en proposant un accueil de type hôtelier, a poussé le CHUV à adapter ses services aux patients hospitalisés. Pour les accueillir, l'Hôtel des Patients a ouvert ses portes en octobre 2016. Conçu en partenariat public-privé, l'établissement, situé dans le voisinage immédiat du centre hospitalier, accueille des patients autonomes nécessitant des soins pouvant être prodigués sur place.

Il permet aussi d'accueillir les proches des personnes hospitalisées. Il est également ouvert au public.

## PROGRAMME

**114 chambres.** L'Hôtel des Patients propose cent quatorze chambres réparties dans deux bâtiments de hauteurs différentes. Le plus bas est situé sur l'avenue de La Sallaz, alors que le second, en retrait des nuisances de la circulation







automobile, est placé en amont sur le terrain. Entre les deux, une cour relie le premier niveau de l'un au rez-de-chaussée de l'autre. Le bâtiment bas regroupe, le centre de soins où le patient se rendra de manière autonome, l'accueil, le restaurant et sa cuisine professionnelle ainsi que quelques chambres. Le plus haut accueille la majorité des chambres, ainsi que le Service d'endocrinologie du CHUV, sur un étage et demi. Le parking souterrain offre trente-six places.

**Bracelets.** Au vu de sa fonction médicale particulière, l'ensemble est doté d'équipements spécialisés comme celui qui permet de géolocaliser les patients qui, pour ce faire, portent tous un bracelet d'alarme. Une présence infirmière est assurée 24 heures sur 24 pour permettre une intervention rapide en cas de besoin et le CHUV garde la responsabilité médicale sur les malades dont le séjour à l'Hôtel fait partie intégrante des prestations hospitalières.

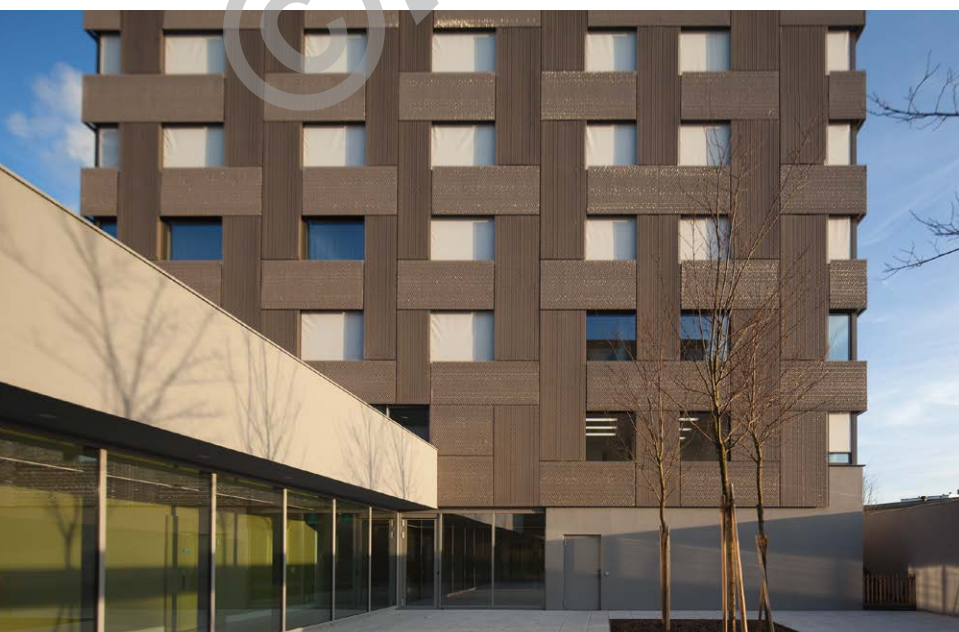
## PROJET

**Exploitation de l'espace.** Le projet architectural a été retenu pour son exploitation optimale de la surface de la parcelle – le bâtiment d'accueil est implanté en bordure de l'avenue de La Sallaz –, son organisation spatiale sur un terrain difficile et le principe directeur choisi pour mettre en place les fonctions d'un établissement complexe.

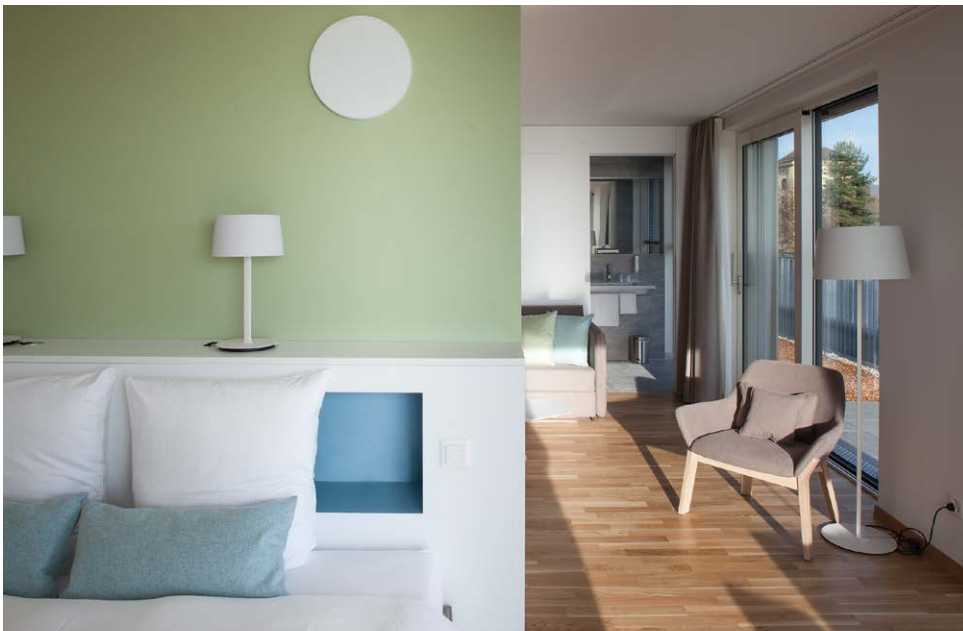
Son apparence extérieure a également séduit le Maître d'ouvrage. Les façades sont habillées de tôles perforées étirées, thermolaquées en couleur taupe. Ces panneaux métalliques allongés ont été préalablement écrasés pour leur donner un aspect textile. Posés alternativement ils forment un "tissage" dont l'aspect varie au fil de la journée et du changement de luminosité.

## RÉALISATION

**Liaisons avec le CHUV.** La structure est en béton armé, les fenêtres sont en métal et les façades, doublées d'une isolation périphérique, sont ventilées et protégées par une peau métallique. L'intérieur a été conçu pour faire oublier toute ambiance "médicale".



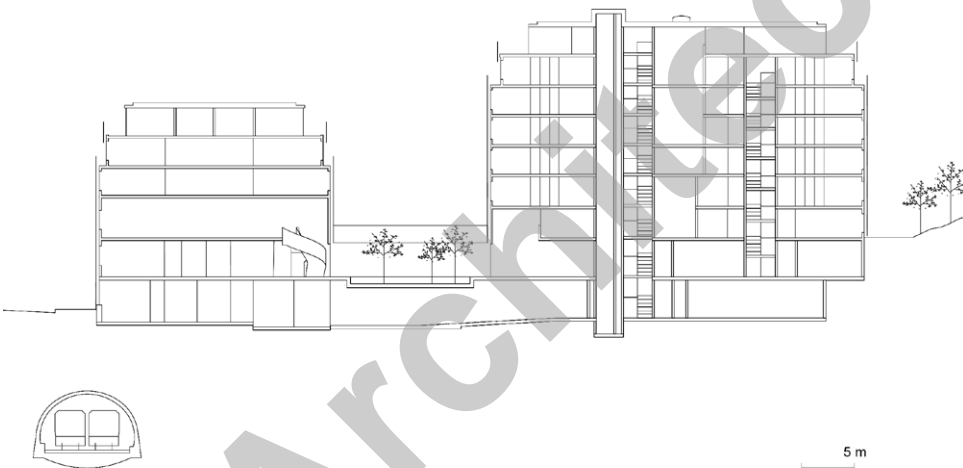


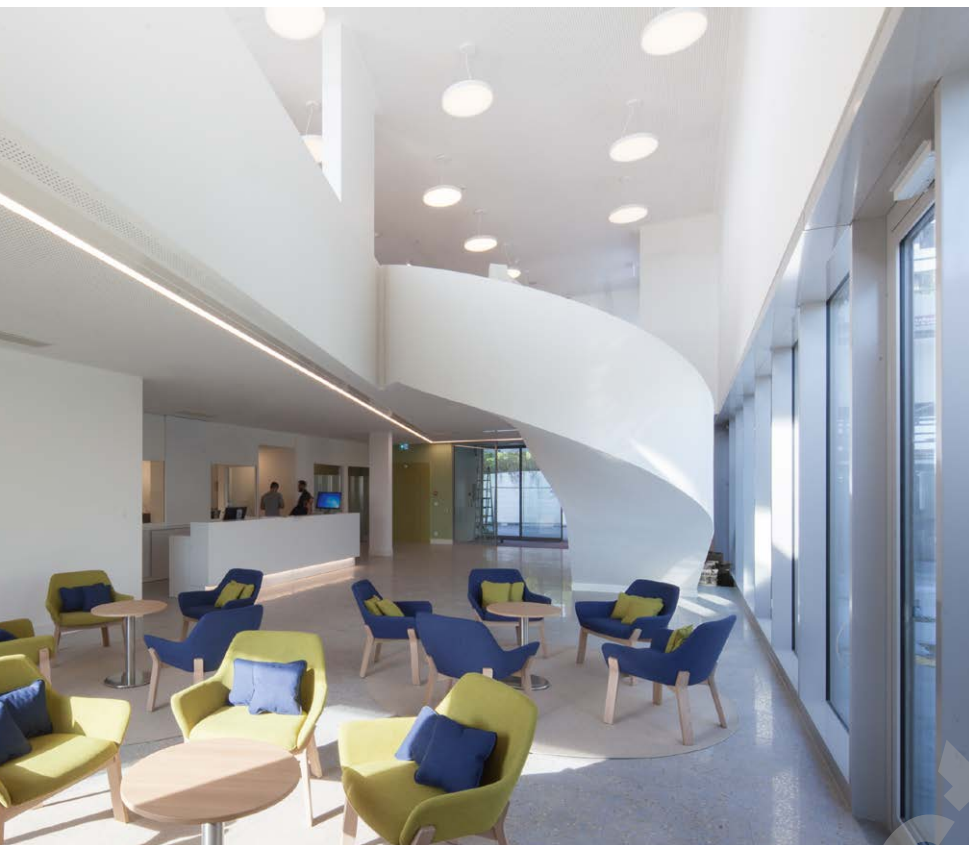


Le côté cosy a été privilégié, tout y est accueillant, reposant, avec du bois, du parquet pour les chambres, des moquettes dans les couloirs, alors que les espaces communs sont revêtus d'un terrazzo clair.

L'Hôtel des Patients est connecté au réseau de chauffage à distance de la ville, complété par du gaz. Le toit est équipé de panneaux photovoltaïques. Afin de ne pas avoir à ouvrir les fenêtres et de limiter l'impact du bruit, le bâtiment situé au bord de l'avenue est rafraîchi par le réseau du CHUV. L'éclairage est uniquement constitué d'ampoules LED.

A l'extérieur, après une excavation quasi complète de la parcelle, les niveaux naturels du terrain ont été recréés et arborisés. La cour qui sépare les deux bâtiments a été plantée d'arbres indigènes.





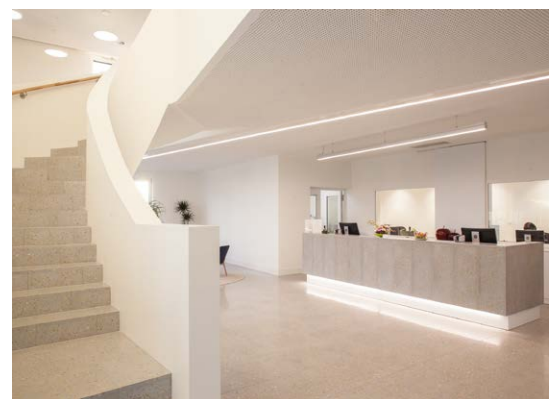
## DÉFIS

**Contrainte logistique.** Les dix-huit mois du chantier – de fin avril 2015 à novembre 2016 – ont présenté un double défi : tout d'abord par le délai extrêmement serré, puis par les exigences d'une logistique rendue très complexe par les dimensions de la parcelle totalement excavée et le contexte urbain.

Ces difficultés ont été dépassées et les délais de construction ont été tenus, à la satisfaction du Maître d'ouvrage qui jouit à présent d'un hôtel à l'équipement technique de très haut niveau, et aux façades innovantes qui signent son originalité.

### CARACTÉRISTIQUES

Surface du terrain	:	3 455 m <sup>2</sup>
Surface brute de plancher	:	7 792 m <sup>2</sup>
Emprise au rez	:	1 420 m <sup>2</sup>
Volume SIA	:	37 255 m <sup>3</sup>
Nombre de niveaux	:	5 et 8
Nombre de niveau souterrain	:	1
Places de parc intérieures	:	36



## entreprises adjudicataires et fournisseurs

liste non exhaustive

**Terrassement**  
LMT SA  
1042 Bioley-Orjulaz

**Echafaudages**  
ROTH ÉCHAFAUDAGES SA  
1302 Vufflens-la-Ville

**Maçonnerie - Béton armé**  
IMPLENIA SUISSE SA  
1026 Echandens

**Façade**  
PROGIN SA MÉTAL  
1180 Rolle

**Étanchéité**  
GEORGES DENTAN SA  
1020 Renens

**Panneaux photovoltaïques**  
SOLSTIS SA  
1004 Lausanne

**Installations électriques**  
ETABLISSEMENTS TECHNIQUES  
FRAGNIÈRE SA  
1630 Bulle

**Tableaux électriques + onduleurs**  
GROUPE E CONNECT SA  
1753 Matran

**Éclairage général - Lustrerie**  
ZUMTOBEL LUMIÈRE SA  
1032 Romanel-sur-Lausanne

**NEUCO SA**  
1032 Romanel-sur-Lausanne

**RÉGENT APPAREILS  
D'ÉCLAIRAGE SA**  
1052 Le Mont-sur-Lausanne

**Revêtement coupe-feu**  
LAMBDA TECHNIQUE D'ISOLA-  
TION LAUSANNE SA  
1004 Lausanne

**Détection incendie**  
SICLI MATÉRIEL-INCENDIE SA  
1052 Le Mont-sur-Lausanne

**Fermetures intérieures  
(rideaux coupe-feu)**  
MINIMAX  
1264 St-Cergue

**Installation chauffage-rafraîchi**  
ALPIQ INTEC ROMANDIE SA  
1008 Prilly

**MCR**  
SAUTER BUILDING CONTROL SA  
1228 Plan-les-Ouates

**Installations sanitaires**  
PERRET SANITAIRE SA  
1010 Lausanne

**Serrurerie courante**  
METALP SA  
1128 Reverolle

**Ascenseurs**  
OTIS SA  
1052 Le Mont-sur-Lausanne

**Contrôle d'accès SALTO**  
HASLER + CO SA  
1052 Le Mont-sur-Lausanne

**Géolocalisation**  
SIEMENS SUISSE SA  
1020 Renens

**Carrelages - Faïences**  
VAZQUEZ CARRELAGE SA  
1008 Prilly

**Chapes**  
LAIK SA  
1072 Forel (Lavaux)

**Sols sans joints**  
AEBERHARD II SA  
1020 Renens

**Sols PVC - Moquette - Parquet**  
Faux-planchers techniques  
HKM SA  
1023 Crissier

**Plâtrerie - Peinture**  
LUIGI MARTIGNANO & FILS SÀRL  
1023 Crissier

**Porte de garage**  
RIEDER SYSTEMS SA  
1070 Puidoux

**Menuiseries portes**  
NORBA SA  
1610 Oron-la-Ville

**Menuiseries agencements**  
MOMENTS FURNITURE SA  
1026 Echandens

**Agencement de cuisine**  
GINOX SA  
1816 Chailly-Montreux

**Faux-plafonds**  
PLAFONMETAL SA  
1052 Le Mont-sur-Lausanne

**Cloisons mobiles**  
M+M MONTAGE ET  
MAINTENANCE SA  
1024 Ecublens

**Miroirs salle de bain**  
MORIGI SA  
1034 Bussigny-près-Renens

**Nettoyages du bâtiment**  
CLEANUP CF SA  
1053 Cugy

**Signalétique**  
CCHE LAUSANNE SA  
1007 Lausanne

**PS PUBLICITÉ SA**  
1024 Ecublens

**Aménagements extérieurs**  
MENÉTREY SA  
1034 Boussons