

CONSTRUCTION DE 5 VILLAS CONTIGUËS

OUVRAGE 2TA - 203

2005

1142 PAMPIGNY - VD

NOUVELLE CONSTRUCTION

Maitre de l'ouvrage

Société Bello SA
Chemin du Lavasson 14
1196 Gland

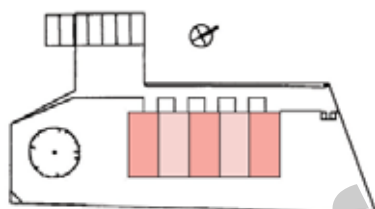
Architectes

Atelier 11 Sàrl
Chemin de la Gravière 8
1227 Les Acacias
info@atelier11.ch

Ingénieur civil

Francis Liard
Route de Lausanne 20
1180 Rolle

photos: Charles Robert

**CONCEPT**

L'organigramme intérieur des logements a été conçu selon l'orientation Est-Ouest de la parcelle. Dès lors, les pièces de vie se sont tout naturellement placées côté Sud-Ouest avec, au rez-de-chaussée, un accès direct sur le jardin privatif. A l'étage, la chambre parents s'ouvre sur un large balcon quant aux combles, ils offrent une vue panoramique sur les Alpes et le lac Léman.

Toute la partie située au Nord-Est de la parcelle est destinée aux circulations et aux entrées couvertes des logements. L'obturation de celle-ci, par une haie ainsi que de hauts bâtiments, a encouragé les concepteurs à réaliser une façade sobre contenant des ouvertures plus petites évitant ainsi tous désagréments, mais garantissant tout de même un apport de lumière largement suffisant.

SITUATION

Le charmant village de Pampigny se trouve au dessus de la ville de Morges. Il dispose de toutes les infrastructures publics telles que des écoles, une poste, des restaurants et une station service, mais offre également un accès proche vers les grands axes autoroutiers tout en profitant du calme campagnard.

Ce projet, de 5 villas contiguës, est implanté sur une parcelle située dans les hauts du village. Chaque lot d'habitation est décalé de 25 cm, en hauteur, permettant ainsi de suivre la topographie naturelle du terrain. Au Nord-Est, un chemin piétonnier relie la route de la Tuilière au couvert à voitures, et dessert les entrées individuelles des logements. Côté Sud-Ouest, les jardins privatifs et les larges balcons jouissent d'un ensoleillement maximal.





Mesures particulières

Les villas sont toutes structurellement indépendantes malgré leur ordre contigu. Une attention particulière a été portée sur l'élévation des murs porteurs mitoyens, séparés par une couche d'isolation de 2 cm, offrant ainsi un maximum d'intimité aux habitants. L'accent a également été mis sur l'utilisation de matériaux nobles pour l'escaliers en bois, les parquets en hêtre et le granit pour le plan de travail de la cuisine.

Les défis

La contrainte principale du projet était d'offrir un programme d'habitation complet et agréable, sur 4 niveaux sous-sol compris, avec une surface au sol relativement limitée.

Les points forts

La maximisation des espaces de vie en rapport avec les espaces de circulation (les 4 chambres ont une surface minimale de 20 m²). Offrir un habitat individuel de qualité avec des matériaux de choix et des pièces de vie spacieuses, ainsi qu'un concept thermique renforcé.



CHARPENTE

Quarta Cuisines & Menuiserie Sàrl
Rte de St-Cergue 307
1260 NYON - Tél. 022 362 94 88

MENUISERIES EXTÉRIEURES

Ruffieux Nooël & Fils SA
La Tzintre 63
1637 CHARMEY - Tél. 026 927 50 00

FERBLANTERIE - COUVERTURE

Ciccarelli A. et Fils Sàrl
Rue du Nord
1180 ROLLE - Tél. 021 825 21 80

TRAITEMENT DES SURFACES EXTÉRIEURES

ProgypS Sàrl
Av. de la Fusion 162
1920 MARTIGNY - Tél. 027 723 52 61

STORES À LAMELLE

Prôma SA
Ch. du Lavasson 16
1196 GLAND - Tél. 022 364 42 10

INSTALLATION ÉLECTRIQUE

Reichenbach Electricité SA
Ch. Pestalozzi 1
1112 ECHICHENS - Tél. 021 802 15 15

INSTALLATIONS CHAUFFAGE ET SANITAIRE

Exotech SA
Vy de Ballens
1145 BIÈRE - Tél. 021 809 53 08

ASPIRATION CENTRALE

Calotec Perrin SA
Grand-Rue 29
1169 YENS - Tél. 021 800 41 62

PLÂTRERIE

P. Sandoz SA et Massard & Fils SA
Rue du Theu
1446 BAULMES - Tél. 021 791 46 89

CHAPES

Balzan & Immer SA
Av. de Tivoli 60
1007 LAUSANNE - Tél. 021 620 07 07

CARRELAGE - POELERIE

Micheli Claude SA
Ch. du Poste 22
1279 CHAVANNES-DE-BOGOS
Tél. 022 776 00 58

FUMISTERIE

Pierre de Feu SA
Rte de l'Industrie 16
1754 ROSÉ - Tél. 026 470 29 00

PEINTURE INTÉRIEURE

Storti Franco
Rte de Malagny 5
1196 GLAND - Tél. 022 364 33 47