

# ECOLE ET CRÈCHE À SAILLON

Réalisation : 2010 - 2011

1913 Saillon

## Nouvelle construction

### Maître de l'ouvrage

Etat du Valais  
Commune de Saillon

### Architectes

Cheseauxrey Sàrl  
M. Olivier Cheseaux  
M. Alexandre Rey  
Route de Pradelaman 14  
1971 Grimisuat  
info@cheseauxrey.ch

### Direction des travaux

Panchaud Pascal  
Avenue des Comtes de Savoie 126  
1913 Saillon  
ppanchaud@vtx.ch

### Ingénieur civil

Editech SA  
Route de la Piscine 10  
1950 Sion  
info@editech.ch

### Ingénieur CVS

Sigma Ingénierie &  
Maintenance SA  
Avenue de la Gare 19  
1950 Sion  
jib@sigma-im.ch

### Ingénieur électricité

Roux Pierre-Etienne  
Bureau d'études électriques SA  
Avenue de la Gare 31  
1950 Sion  
perroux@bluewin.ch

Terrassements, maçonnerie,  
béton, chapes, isolations

### D.E.C. DORSAZ

Chemin de l'Autoroute  
1926 Fully  
T. 027 746 35 00  
decadorsaz@bluewin.ch

Forage

### FORASOL SA

Route de Denges 38  
1027 Lonay  
T. 021 803 15 05  
forasol@bluewin.ch

Etanchéité

### MAISON BORNET SA

Chemin Saint-Hubert 20  
1950 Sion  
T. 027 327 30 27

Fenêtres métalliques

### BIMETAL SA

Route des Ronquoz 21  
1950 Sion  
T. 027 345 20 20  
info@bimsa.ch

Sablage façades

### SUTECH SA

Route du Simplon 14  
1902 Evionnaz  
T. 027 767 33 10  
sutech@bluewin.ch



Photos: Charles Robert

### SITUATION / PROGRAMME

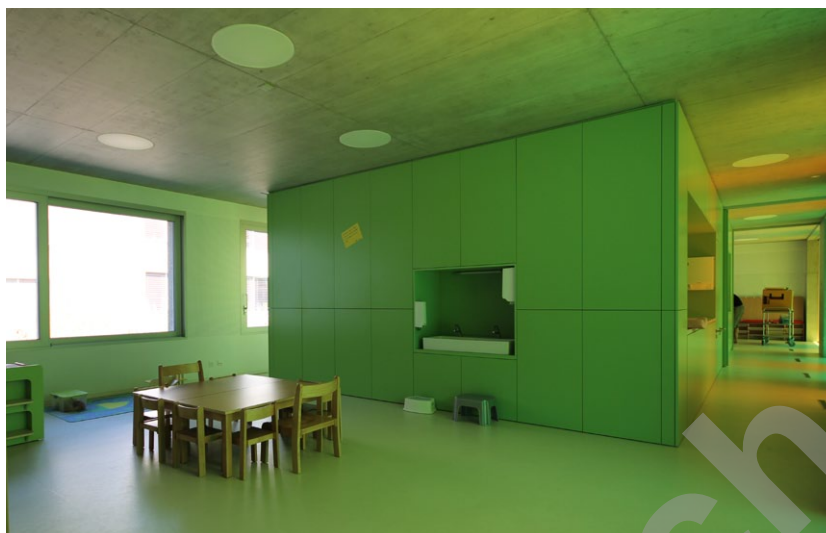
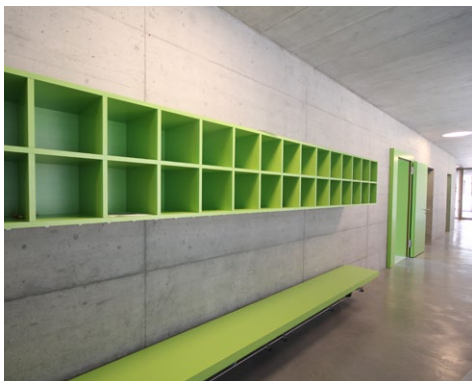
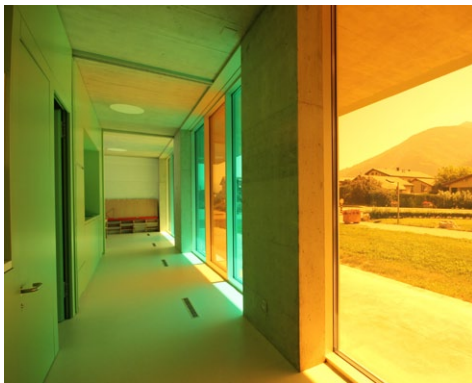
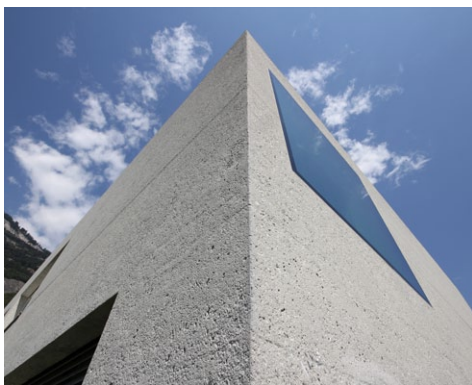
Le bourg historique de Saillon est un site protégé par une décision étatique mais surtout par la volonté de ses habitants. Construire au pied de cette vénérable et belle colline n'est pas chose aisée; surtout quand il s'agit de prévoir l'agrandissement d'une école dont la partie ancienne a déjà été « retouchée » plusieurs fois. L'exigence de la commune était la création de deux nouvelles classes et d'une crèche conçues avec suffisamment de souplesse pour que le bâtiment puisse faire face à une augmentation

des effectifs scolaires, quitte à déplacer la crèche.

### CONCEPT

Les architectes ont donc proposé une solution en L, partiellement sur deux niveaux. Une des branches du L comporte deux nouvelles classes à l'étage, et l'autre, d'un seul niveau, inclut une salle d'accueil pour la petite enfance et une salle d'appui, toutes deux conçues de manière à pouvoir devenir des futures salles de classe. Une zone administrative complète cet étage.





Le bâtiment est en service depuis la rentrée scolaire 2011 à la satisfaction des autorités et des élèves.

#### LABEL MINERGIE P

Pour la protection de l'environnement, le nouveau bâtiment respecte des normes strictes : une isolation de 24 centimètres, une toiture végétalisée et un système de chauffage fondé sur une pompe à chaleur qui puise son énergie dans la nappe phréatique. Le bâtiment bénéficie d'une ventilation contrôlée mais, à l'exception de quelques panneaux colorés au niveau de la crèche, toutes les fenêtres peuvent être ouvertes.

La plus grande difficulté rencontrée lors du chantier s'est située au sous-sol : à une époque ancienne, un bras du Rhône venait lécher le pied de la colline. Le nouveau bâtiment a exigé l'implant de nonante pieux pour assurer son assise.

#### ESTHÉTIQUE

La confrontation du bourg de Saillon et des exigences actuelles en matière de construction n'est pas chose aisée. La solution retenue a été une approche sans extravagance qui se traduit par un bâtiment aux lignes pures et à l'aspect minéral que lui confère le béton hydro-démoli. A l'intérieur aussi, on a retenu des matériaux naturels et des solutions simples telles que la chape cirée. Un coup de chapeau aux solutions simples – mais oh combien efficaces ! – caractéristiques du vieux bourg qui toise le collège du haut de sa colline.

#### CARACTÉRISTIQUES

Surface brute de planchers :	830 m <sup>2</sup>
Volume SIA existant :	2970 m <sup>3</sup>
Prix du m <sup>3</sup> (CFC 2-3) :	CHF 770,-
Prix total (CFC 1 à 9) :	CHF 2'950'000.-

Installation électrique  
**EGLIN SA**  
Rue de l'Ancienne-Pointe 24  
1920 Martigny  
T. 027 721 74 75  
www.eglinsa.ch

Installation ventilation  
**BUCHARD EDDY SA**  
Centre commercial  
1913 Saillon  
M. 079 391 10 83  
info@buchardbois.ch

Installation chauffage, sanitaire  
**CHRISTINAT & COURTINE**  
Chemin Saint-Hubert 33  
1950 Sion  
T. 027 322 17 82  
christinat-courtine@bluewin.ch

Plâtrerie et peinture  
**DEFAYES PIERRE & FILS**  
Route de Ravanay 26  
1912 Leytron  
T. 027 306 54 47

Serrurie, façades  
**LUYET CONSTRUCTIONS  
METALLIQUES SA**  
Route des Fournaises 47  
1950 Sion  
T. 027 203 94 40  
luyetconstruction@netplus.ch

Menuiserie intérieure, charpente  
**BUCHARD H. SA**  
Rue de l'Ancienne-Pointe 24  
1920 Martigny  
T. 027 721 65 75  
info@buchardbois.ch

Vitrierie  
**GUALINO**  
Avenue de la Gare 24  
1920 Martigny  
T. 027 722 21 45  
gualino@bluewin.ch

Stores  
**MICHEL STORES SA**  
Route des Ronquois 17  
1950 Sion  
T. 027 327 43 43  
info@stores-storen.ch

Sols synthétiques  
**COTTER PASCAL SA**  
Grand'Rue 62  
1958 St-Léonard  
T. 027 203 43 48  
pascal.cotter.sols@bluewin.ch