



# PAVILLON «LES ORMES»

ETABLISSEMENT PSYCHIATRIQUE CANTONAL - AGRANDISSEMENT - TRANSFORMATION  
PERREUX - NE

## Maitre de l'ouvrage

République et Canton de Neuchâtel,  
Département de la Justice,  
de la Santé et de la Sécurité,  
Le Château,  
2001 Neuchâtel.

## Direction des travaux

Service de l'Intendance des  
Bâtiments de l'Etat,  
Le Château,  
2001 Neuchâtel.  
MM. Philippe Donner,  
Architecte cantonal.  
Collaborateurs:  
René Schmid - Ezio Turci

## Architecte (pilote)

Singer + Porret Neuchâtel SA,  
Architectes SIA dipl. EPFZ/Riba,  
Faubourg du Lac 9,  
2001 Neuchâtel.

## Ingénieur civil

Nicolas Kosztics,  
Ingénieur civil dipl. EPFZ/SIA,  
Rue de la Serre 5,  
2000 Neuchâtel.

## Bureau technique

Electricité/chauffage/ventilation/  
sanitaire:  
Technoservice Engineering SA,  
Bellevue 7,  
2074 Marin.

## Architecte paysagiste

Rollier Paysage,  
La Borcarderie,  
2042 Valangin.

## Coordonnées

Perreux,  
2017 Boudry.

**Conception** 1995-1996

**Réalisation** 1996-1998



## SITUATION/PROGRAMME

**Satisfaire à des exigences médicales et constructives modernes.** Le pavillon «Les Ormes» constitue l'un des nombreux bâtiments inclus dans le domaine de l'Hôpital psychiatrique du Canton de Neuchâtel, à Perreux, commune de Boudry. Il fait partie du «Centre de psychiatrie gériatrique» (CPG), secteur dans lequel il s'inscrit en qualité d'unité de séjour pour réadaptation.

Les personnes accueillies dans le bâtiment ont besoin de soins physiques et psychiatriques, et nécessitent une surveillance, ces caractéristiques conditionnant de nombreux aspects de la construction.

La restauration entreprise vise à rendre le bâtiment apte au traitement de tels patients, pour la plupart victimes de désorientation et confrontés au problème de l'errance. Cette particularité induit la mise en place de structures de confinement à l'intérieur desquelles les limitations spatiales et de déplacement ne doivent pas être ressenties de façon pesante ou trop contraignante.

Ainsi, les buts généraux définis pour cet édifice construit en 1895, restauré et transformé à plusieurs reprises, répondent à des attentes très précises, visant en même temps à la satisfaction des exigences liées aux techniques de géronto-psychiatrie les plus récentes et à celles que dictent l'entretien et l'exploitation d'un établissement hospitalier moderne.



## Photos

*Le pavillon transformé et réadapté répond aux exigences très particulières d'une unité de géronto-psychiatrie. Son «jardin thérapeutique», accessible de plain-pied, confiné sans laisser percevoir l'enfermement, doit jouer un rôle important dans le traitement des problèmes d'errance.*

## PROJET

**Structure d'organisation: la base des soins dispensés.** Le pavillon est divisé en deux «macro-espaces», qui sont le bâtiment et jardin thérapeutique, ce dernier étant accessible à partir du bâtiment.

«Les Ormes» comprennent un secteur de résidence pour trente-huit pensionnaires, défini par le rez supérieur et le premier étage, et un secteur d'animation au rez inférieur. Ce niveau constitue un milieu ouvert, destiné à l'ensemble du CPG et accessible directement de l'extérieur.

Quatre sous-unités composent la partie résidentielle, et chacune d'entre elles est organisée pour permettre, si besoin, un

fonctionnement quasi autonome. Les sous-unités du rez supérieur se trouvent reliées sans barrière architecturale, de plain-pied, à l'espace extérieur confiné, défini selon les critères du «jardin thérapeutique» dont la conception a été particulièrement développée en France par l'architecte P. Velas. Son application à Perreux peut être considérée comme un modèle, dans le cadre du CPG.

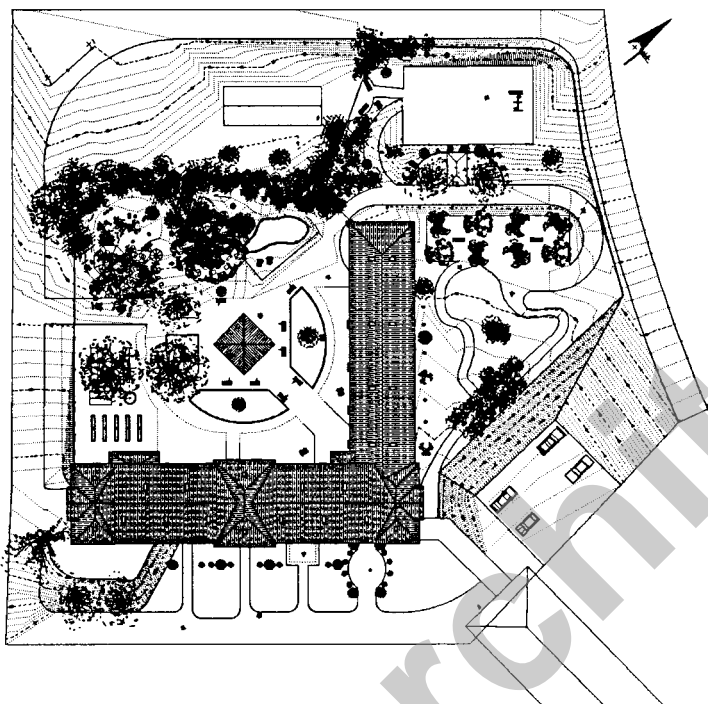
Les travaux entrepris pour le bâtiment relèvent de la restauration lourde, incluant une reprise en sous-oeuvre et des interventions sur les structures en béton, en métal et en bois, notamment pour une surélévation partielle d'un étage. L'enveloppe du bâtiment, façades, toitures, vitrages a subi une modernisation complète, tout comme les amé-

nagements intérieurs: ces derniers comprennent une redéfinition spatiale importante à la faveur de laquelle des matériaux de revêtement et finition, adaptés aux nécessités du service hospitalier, ont été choisis.

L'équipement médicalisé des chambres de patients, chevets, fauteuils de transferts et particulièrement la technologie des lits ont fait l'objet d'une étude spécifique entre le fournisseur et la direction des soins afin que les fonctions s'adaptent au mieux aux besoins actuels des hôpitaux psychiatriques.

Le bâtiment est aussi équipé des divers systèmes de sécurité et contrôle, exigés par sa fonction, ainsi que d'appareils spécialisés tels que monte-lits ou équipements sanitaires pour handicapés.

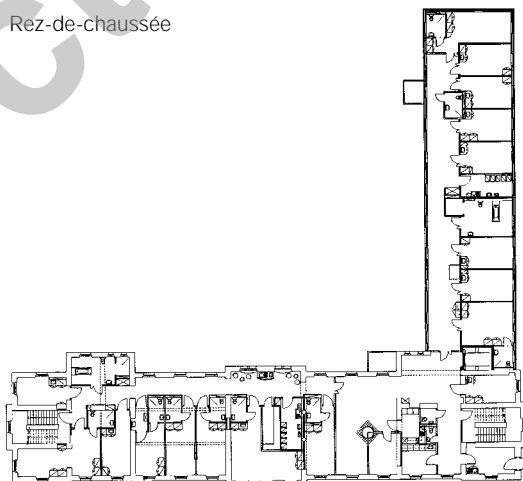
### Aménagements extérieurs



### Caractéristiques générales

Année de construction:	1895
Année de rénovation:	1998
Surface brute planchers:	1'950 m <sup>2</sup>
Emprise au sol:	1'250 m <sup>2</sup>
Volume SIA:	10'337 m <sup>3</sup>
Volume SIA transformé:	11'478 m <sup>3</sup>
Prix total:	Fr. 7'480'000.-
Prix m <sup>3</sup> SIA (CFC 2)	Fr. 436.-

Rez-de-chaussée



Seo

## ENTREPRISES ADJUDICATAIRES ET FOURNISSEURS

Liste non exhaustive

Préfabriqués - Maçonnerie - Béton armé - Aménagements extérieurs - Démolitions - Canniveau

Charpente

Fenêtre en hemlock naturel avec finition légèrement teintée

Portes intérieures

Couverture

Travaux de peinture extérieure - Réfection pierre de taille

Installation électrique

**ASSOCIATION STOPPA, CARAVAGGI & FILS SA, DOMINIQUE G. ROSSIER SA**  
Rue des Poudrières 13  
2006 Neuchâtel - 032 / 725 57 21

**TSCHÄPPÄT SA**  
Chemin des Nageux 3  
2087 Cornaux - 032 / 757 11 47

**SOCIETE TECHNIQUE SA**  
Rue Jaquet-Droz 8  
2007 Neuchâtel - 032 / 725 52 60

**VAUTHIER SA**  
Chemin Baconnière 41  
2017 Boudry - 032 / 842 45 42

**ERIC MARTI SA**  
Route de Soleure 6  
2072 Saint-Blaise - 032 / 753 21 43

**YVES BIANCHI**  
Rue du Pommier 5  
2000 Neuchâtel - 032 / 724 20 40

**ABB INSTALLATIONS SA**  
Champs-Montants 16b  
2074 Marin - 032 / 756 66 66

Lustrerie

Installations sanitaires - Ferblanterie

Agencement de cuisine

Plâtrerie «cloisons légères» - Faux-plafonds - Peinture

Menuiserie courante  
Menuiserie

Peinture intérieure

Lits médicalisés de psychiatrie

Aménagements extérieurs

**TULUX BEAUCLERC SA**  
En Segrin 1  
2016 Cortaillod - 032 / 841 47 01

**ORTLIEB A. & HIRSCHY L. SA**  
Rue des Courtils 21  
2016 Cortaillod - 032 / 842 15 55

**MONNIN AGENCEMENT**  
Boulevard des Eplatures 46f  
2300 La Chaux-de-Fonds  
032 / 926 63 53

**BUSCHINI SA**  
Parcs 51  
2000 Neuchâtel - 032 / 725 00 40

**DIVERNOIS PAUL ET JEAN-DANIEL**  
2023 Gorgier - 032 / 835 18 18

**STOPPA FILS & CIE**  
Rue des Granges 11-13  
2034 Peseux - 032 / 730 30 90

**HILL-ROM SA**  
Chemin du Vallon 26  
1030 Bussigny - 021 / 701 55 00

**ROLLIER PAYSAGE**  
La Borcarderie  
2042 Valangin - 032 / 857 21 20