

RÉSIDENCE "LES HAUTS-CRÊTS"

VANDOEUVRES - GE

Maitre de l'ouvrage

Régie Foncière SA,
 Union Progest Fonds SA,
 rue de la Fontaine 5,
 1211 Genève 3.

Architectes

Erbeia Bernard,
 route de Meinier 9,
 1253 Vandoeuvres.

Collaborateurs :

Mahler Léo,
 Savoye Dominique,
 Ruffieux Bernard.

Ingénieurs civils

Jorand et Roget SA,
 Ingénieurs Civils SIA-AGI,
 rue de la Faiencerie 2,
 1227 Carouge.

Bureaux techniques

Electricité :
 Félix Badel & Cie SA,
 rue de Carouge 114,
 1211 Genève 9.

Sanitaire :

Schneider A. SA,
 rue des Voisins 18,
 1205 Genève.

Chauffage :

Balestra & Galiotto TCC SA,
 rue Amat 5 bis,
 1211 Genève 21.

Ventilation :

Traitair SA,
 chemin Riantbosson 10,
 1217 Meyrin.

Géotechnique :

Dériez P. & C. & Cie SA,
 rue Blavignac 10,
 1227 Carouge.

Acoustique :

Lançon F. & Schaad J.,
 quai Ernest-Ansermet 40,
 1205 Genève.

Géomètre

Morand & Bovier,
 Ingénieurs EPFL-SIA,
 Géomètres officiels,
 route de Troinex 33,
 1227 Carouge.

Coordonnées

Chemin des Hauts-Crêts 92,
 1253 Vandoeuvres.

Conception 1997

Réalisation 1998 - 1999

Photos

Unité d'expression, implantation adaptée au site et appartements traversants équipés de grands balcons-loggias, constituent les traits majeurs d'un ensemble résidentiel de qualité.



SITUATION / PROGRAMME

Secteur résidentiel de l'agglomération genevoise. Le chemin des Hauts-Crêts, qui sépare Vandoeuvres et Coligny, suit la crête d'une colline qui domine le lac. Ce secteur constitue un quartier résidentiel de choix, situé à quelques minutes du centre ville et pourtant préservé des désagréments inhérents à l'activité urbaine. Il y a plus de trois siècles déjà, les patriciens genevois franchissaient les portes des fortifications pour y passer l'été, dans le calme et la verdure.

La commune figure parmi les mieux préservées et

arborisées du canton, en raison d'une réglementation sévère des constructions, instituée depuis fort longtemps. Elle offre d'autre part de nombreuses infrastructures administratives et commerciales, de même que des écoles et un éventail remarquable d'installations sportives allant du football au tennis et à l'équitation, en passant par le golf et les activités nautiques les plus diverses. Deux lignes de transports publics desservent également Vandoeuvres.

C'est dans cet environnement particulièrement attrayant qu'un programme de constructions partiellement destinées à la vente par propriété individuelle et partiellement prévu pour la location, a été



2



4



3



5

développé, sur un terrain remarquablement situé, fort de 13'756 m².

Composé de six unités incluant chacune six appartements, soit trente-six logements au total, le programme inclut encore cinquante-deux places de parc dont trente-six se présentent sous la forme de boxes individuels, avec caves attenantes.

PROJET

Niveau d'équipement : un attrait évident.

Avec un volume global de 33'500 m³ SIA pour une surface brute de planchers de 5'850 m², le projet permet d'offrir des logements spacieux, dotés de pièces à la géométrie équilibrée, et pourvus de grands balcons-loggias donnant sur le parc de la propriété.

Les appartements sont tous traversants et la distribution s'articule, dans chaque logement, autour d'un hall central. Orientés à

l'ouest ou au sud-ouest, ils comprennent une grande salle à manger/séjour et deux, trois ou quatre chambres à coucher, avec deux ou trois salles de bain et un WC visiteurs. Les cuisines, richement équipées contribuent également à l'agrément et au confort élevé voulus pour ces constructions, dévolues pour les deux-tiers d'entre elles à la propriété individuelle.

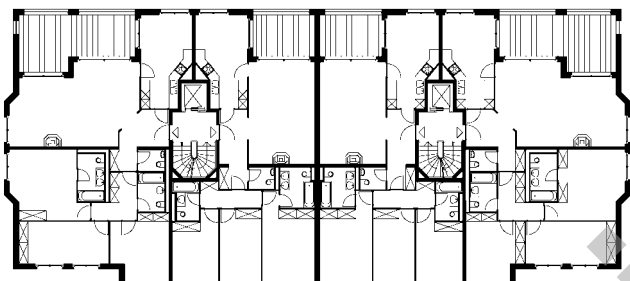
Le mode de réalisation fait appel à des techniques constructives traditionnelles et de qualité, en s'attachant notamment à la protection de l'intimité des diverses habitations, en particulier grâce à des mesures constructives – phoniques entre autres – et au respect de dispositions d'implantation favorables à l'autonomie de chacun.

L'image renvoyée par l'ensemble reflète la volonté d'afficher un style de construction qui s'inscrit dans la tradition et permet d'intégrer sans heurts les volumes dans l'environnement naturel : trois étages et un niveau en sous-sol caractérisent les bâtiments implantés en bordure de la propriété, de sorte qu'une grande surface reste

Caractéristiques générales

Surface du terrain:	13'756 m ²
Surface brute de planchers:	5'850 m ²
Emprise au rez:	1'780 m ²
Volume SIA:	33'500 m ³
Nombre d'étages sur rez + combles:	2
Nombre de niveaux souterrains:	1
Abri PC : type/place:	107 pl.
Garages : type/nombre:	52
Places de parc extérieures:	18

disponible pour les activités extérieures et l'agrément. Cette aire se trouve partiellement aménagée en toiture du garage souterrain relié au sous-sol des édifices. De riches plantations et des aménagements paysagés particulièrement soignés complètent ce cadre à l'ambiance chaleureuse.



Seoo

ENTREPRISES ADJUDICATAIRES ET FOURNISSEURS

Liste non exhaustive

Maçonnerie - Béton armé

LOSINGER CONSTRUCTIONS SA
Chemin des Léchères 3
1217 Meyrin - 022 / 780 16 00

Charpente

ENTREPRISE DURET SA
Avenue de Thonex 107
1231 Conches-Genève
022 / 347 26 66

Couverture - Ferblanterie

BORGA SIMON
Chemin des Carpières 8
1219 Le Lignon - 022 / 797 47 87

Courant fort
Courant faible

CRUCIANI ENZO SA
Route de Meinier 15
1253 Vandoeuvres - 022 / 750 19 58

Chauffage central

BALESTRA, GALIOTTO TCC SA
Rue Amat 5bis
1211 Genève 21 - 022 / 732 18 90

Installations sanitaires
Ferblanterie
Agencement de cuisines

SCHNEIDER A. SA
Rue des Voisins 18
1211 Genève 4 - 022 / 807 01 11

Ascenseurs - Monte-charge

OTIS
Chemin de la Gravière 6, cp 1732
1227 Les Acacias
022 / 343 63 39

Gypserie - Peinture

BELLONI E.-J. SA
Rue des Moraines 1
1227 Carouge - 022 / 343 59 47

Constructions métalliques

AAV CONTRACTORS SA
Chemin Pré-Fleuri 21
1228 Plan-les-Ouates
022 / 884 55 55

Menuiserie extérieure et
intérieure
Fenêtres - Portes - Armoires

FABBI FRERES
Chemin des Sellières 1
1219 Aire - 022 / 796 30 41

Menuiserie intérieure

ERBEIA François
Route de Meinier 15
1253 Vandoeuvres - 022 / 750 13 27

Stores

GRIESSER SA
Chemin de Riantbosson 10A
1217 Meyrin - 022 / 719 12 12

Revêtements de sols

MULTISOL SA
Chemin du Pré-Fleuri 21A
1228 Plan-les-Ouates
022 / 884 00 20

Pierre de taille

ROCINAT SA - PIERRE NATURELLE
Chemin de Pré-Cosson 3
1256 Troinex - 022 / 899 18 30

Nettoyage

UNS SERVICES
Rue Maunoir 26
1207 Genève - 022 / 700 17 82

Aménagements extérieurs

DAL BUSCO G. PAYSAGISTE
Rue Dancet 31
1205 Genève - 022 / 781 37 36

Sécurité

SPS SERVICE PRIVE DE SECURITE SA
Route de Malagnou 243
1224 Chêne-Bougeries
022 / 349 49 49