

atelier
d'architecture
jacques bugna architecte epf-sia-aga
florian barro architecte ets

CENTRE SPORTIF DE ROUELBEAU

MEINIER - GE

Maître de l'ouvrage
Commune de Meinier
Route de Gy 17
1252 Meinier

Architecte
Jacques Bugna et Florian Barro
Route de Malagnou 28
1211 Genève 17
Collaborateur :
Serge Schuler

Architecte paysagiste
Pascal Olivier
Rue des Granges 16
1204 Genève

Ingénieur civil
Amsler Bombeli & Associés SA
Rue de Chêne-Bougeries 31
1224 Chêne-Bougeries

Bureau technique
CVSE
Mike Humbert
Chemin Antoine-Verchère 6
1217 Meyrin

Géomètre
HKD Géomatique SA
Chemin de l'Echo 3
1213 Onex

Coordonnées
Chemin du Bouchat 15
1252 Meinier

Conception 2004

Réalisation 2007 - 2008



SITUATION - PROGRAMME

Ancien centre sportif et de loisirs bancaire. Le site se trouve à équidistance entre le village de Meinier et les hameaux de Carre d'Amont et de Carre d'Aval, à proximité immédiate de la zone artisanale de la Pallanterie et du hameau d'Essert.

Proche également du projet de renaturation de la Seymaz et de la mise en valeur du site archéologique du château de Rouelbeau, ce terrain abritait anciennement le centre sportif d'une banque, sur une surface de près de 45'000 m². Situé dans une plaine relativement peu boisée, il offre de superbes dégagements au nord-ouest sur le Jura et au sud-est sur les Voirons, le Môle et le Mont-Blanc.

Le programme des équipements sportifs comprend un terrain de football en gazon naturel de 100 x 64 m, normalisé pour la 1ère ligue avec, sur un de ses grands côtés, des gradins en béton qui épousent la forme du terrain, une surface en gazon synthétique de 90 x 57 m, et un troisième terrain d'entraînement de 90 x 57 m en gazon. Ces trois terrains sont éclairés artificiellement par deux mâts, conformément au plan directeur voté par le Grand Conseil.

Trois terrains de tennis en terre battue et deux terrains de tennis en dur (revêtement synthétique), ainsi qu'un terrain de basket, un terrain de beach-volley, une aire pour la pétanque et une aire de jeux pour enfants complètent les installations.

PROJET

Volumes sans circulation intérieure. Le parti de ne pas aménager de surfaces de circulation à l'intérieur des bâtiments, résulte du peu de surfaces brutes de plancher autorisées à la construction. Ainsi, les accès aux différents locaux se font directement de l'extérieur, permettant d'allouer l'ensemble des volumes aux surfaces utiles, sans perte due aux couloirs ou aux dégagements.

Le passage extérieur couvert lie les deux corps de bâtiments, et permet un accès facile à tous les locaux. Un des deux bâtiments principaux abrite l'ensemble des vestiaires, alors que le second regroupe les espaces collectifs, soit l'accueil, le restaurant et la salle de sociétés. Un troisième petit bâtiment sert au stockage du matériel sportif encombrant et aux machines d'entretien.

Photos

Des lignes étirées et des façades clairement dessinées caractérisent les éléments de la composition, reliés sous un même toit.





Compte tenu de sa fonction particulière, le bâtiment des vestiaires a une façade sans percement, l'éclairage naturel étant garanti par des jours zénithaux en toiture. A contrario, le restaurant a une façade totalement vitrée, créant ainsi une continuité entre l'intérieur et l'extérieur. Un large avant-toit formant couvert relie les deux bâtiments, servant à la fois de protection contre les intempéries et de brise-soleil.

Le premier bâtiment regroupe une batterie de vestiaires, à savoir six vestiaires pour les équipes avec douches et wc,

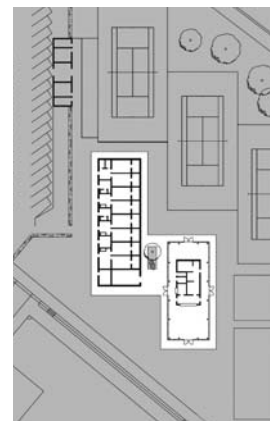
et deux polyvalents avec casiers pour les sports individuels, un pour les femmes et un pour les hommes. On trouve également dans ce volume un vestiaire pour les entraîneurs et deux vestiaires pour les arbitres.

Le second bâtiment est formé d'un noyau qui groupe la réception, la cuisine, le bar et les sanitaires, alors que le restaurant et la salle de sociétés se développent le long des façades vitrées.



CARACTÉRISTIQUES

Surface du terrain : **45'000 m²**
 Volume SIA : **3'750 m³**
 Coût total : **6'900'000.-**
 Nombre de niveaux : **1**



ENTREPRISES ADJUDICATAIRES ET FOURNISSEURS

Liste non exhaustive

Travaux préparatoires
Génie civil

COLAS Genève SA
1214 Vernier

Façades vitrées

SERRURERIE 2000 SA
1252 Meinier

Maçonnerie - Béton armé

DO ESPIRITO SANTO DES SA
1252 Meinier

Chapes

BALZAN + IMMER SA
1234 Vessy

Etanchéité

DENTAN Etanchéité SA
1226 Thônex

Carrelages - Faiences

Jean LANOIR SA
1227 Les Acacias

Electricité

Didier KAUZ
1252 Meinier

Sols sans joints

URECH Bodendesign AG
5430 Wettingen

Eclairages terrains de sport

ELECTROTECH SA - GROUPE SPIE
1217 Meyrin

Places de jeux et de sports

REALSPORT Réalisations Sportives SA
1256 Troinex

Chauffage - Ventilation

HÄLG & Cie SA
1227 Les Acacias

Peinture

Laurent GREMION Sàrl
1254 Jussy

Sanitaire

CERUTTI Sanitaires SA
1207 Genève

Menuiseries intérieures

SOFOMAT SA
1252 Meinier