

MINISTÈRE PUBLIC DE L'ARRONDISSEMENT DE LAUSANNE

Transformation et agrandissement

Réalisation : 2010 - 2011

1005 Lausanne

Maître de l'ouvrage

CPCL
Caisse de pension
du personnel communal
Lausanne

Utilisateurs

Canton de Vaud
Département des infrastructures,
Lausanne, pour le ministère public

Architectes

P. de Benoit & M. Wagner
Architectes SA
Rue Centrale 21
1110 Morges
www.debenoit-wagner.ch

Ingénieurs civils

Kälin et Cuérel Associés SA
Rue des Fontenailles 21
1007 Lausanne
www.kalin-cuerel.ch

Ingénieurs CVS

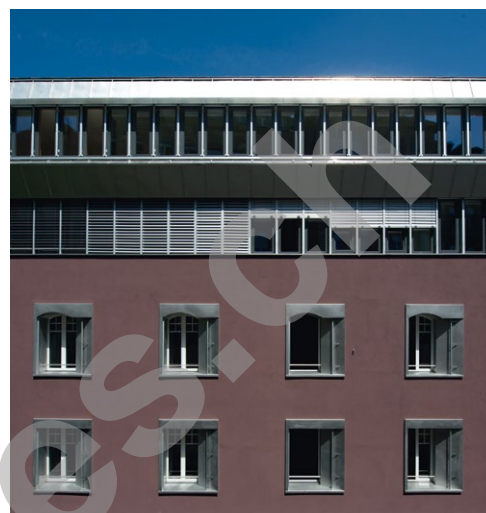
BG Ingénieurs Conseils SA
Avenue de Cour 61
1007 Lausanne
www.bg-21.com

CONTEXTE ET GÉNÉRALITÉS

L'ex-office d'instruction pénale, situé dans le bâtiment de l'hôtel de police de la ville de Lausanne est fonctionnellement étroitement lié avec ce dernier. Pour répondre à la nouvelle organisation judiciaire, le nouveau ministère public devait être transformé et agrandi.

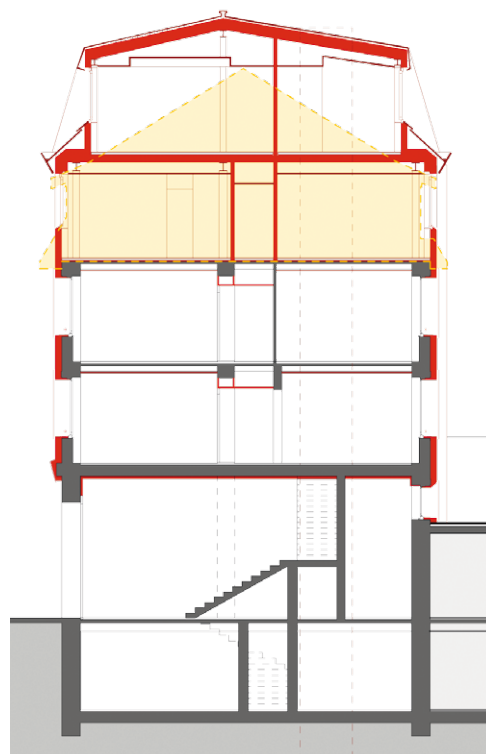
Il s'agissait notamment de créer de nouveaux bureaux pour 12 procureurs avec leur secrétariat et greffe respectifs, ainsi que 9 salles d'audience.

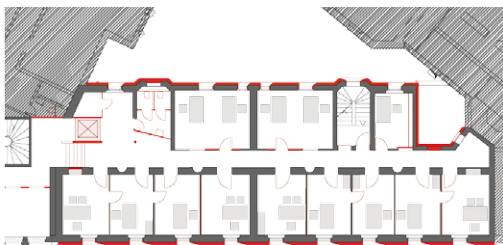
Les bâtiments mitoyens d'habitation, rue Couvaloup 2-4, datant de 1911, déjà occupés par les locaux de la police de Lausanne au rez-de-chaussée sont alors investis, transformés et reliés au bâtiment de la police, rue Couvaloup 6.



Ce dernier est réaménagé. Les combles (3ème étage) sont transformés afin d'y installer une nouvelle réception et 5 nouvelles salles d'audience, directement en relation avec l'hôtel de police et ses cellules carcérales.

Une des difficultés du projet était de créer les liaisons et circulations entre les différentes fonctions en place, tout en séparant clairement les espaces publics des privés.



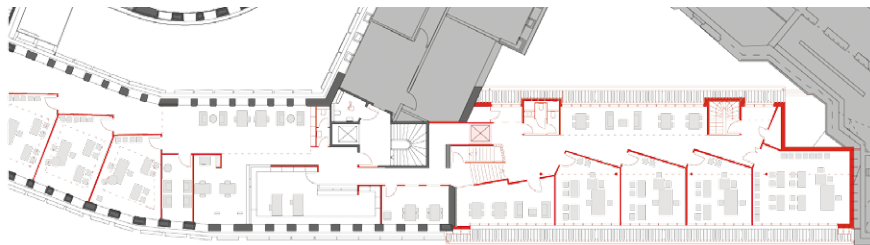


Etages 1 - 2

PROJET

L'entrée du ministère public, n°6 de la rue Couvaloup est modifiée et réfectionnée. En ce qui concerne le bâtiment adjacent, rue Couvaloup 2-4, si le rez-de-chaussée n'est pas touché, la toiture à la Mansart d'époque est remplacée par deux nouveaux niveaux comprenant en attique, au niveau 4, quatre salles d'audience, une salle pour les avocats et des zones d'attente pour le public. Le niveau 3 est investi par les bureaux des procureurs principaux. Aux niveaux inférieurs, 1 et 2, le programme de bureaux s'insère dans les typologies des anciens logements en lieu et place des chambres à coucher et des séjours.

Les immeubles d'origine comportaient chacun une cage d'escalier; si l'une est conservée, l'autre est investie par des nouveaux sanitaires. Un ascenseur est inséré et relie tous les niveaux nouveaux, anciens et voisins.



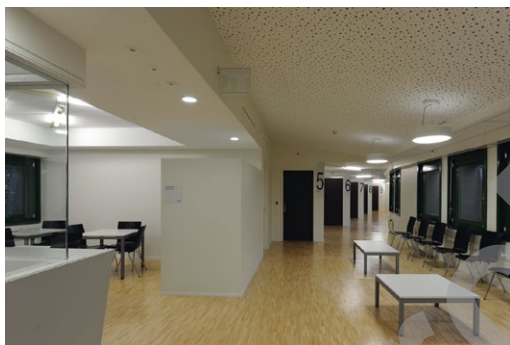
Etages 3 - 4 (public)

CONSTRUCTION

Les deux nouveaux niveaux en toiture de Couvaloup 2-4 sont conçus selon un plan libre avec structure ponctuelle en poteaux bois ou béton et façades à ossature en bois. Les nouvelles dalles et la toiture sont en éléments préfabriqués, légers. Les fenêtres des niveaux inférieurs sont conservées, avec un nouvel encadrement rapporté, en tôle d'acier inox contenant les stores. Une nouvelle peau en isolation périphérique est mise en place. La toiture est revêtue de tôle uginox.

L'intervention correspond au standard Minergie Eco avec une ventilation double flux et un système aérorefroidisseur pour limiter la chaleur d'été.

Ce chantier délicat, en milieu habité, a nécessité 3 étapes de construction et d'aménagement.



Maçonnerie, béton armé
ENTREPRISE R. PELLA SA
 Avenue Riant-Mont 15
 Case postale 161
 1018 Lausanne 18
 T. 021 310 03 10

Ferblanterie, couverture
COFAL
 Chemin du Petit-Flon 25
 1052 Le Mont-sur-Lausanne
 T. 021 642 74 00
 www.cofal.ch

Plâtrerie, peinture
 isolation de façades
VARRIN SA
 Les Corbes 1
 1121 Bremblens
 T. 021 624 44 82
 varrinsa@sa-varrin.ch

Installations électriques
CIEL SA
 Chemin de la Tour-Grise 4
 1007 Lausanne
 T. 021 623 35 35
 www.cielelectricite.com

Installation de ventilation
AEROVENT SA
 Chemin de l'Esparcette 4
 Case postale 214
 1023 Crissier
 T. 021 637 79 00
 www.aerovent.ch

Serrurerie
PROFILMETAL SA
 Chemin de Boissonnet 80
 1010 Lausanne
 T. 021 652 48 16
 profilmetal@bluewin.ch

Menuiserie
ANDRE SA
 Z.I. Champs Carroz
 1169 Yens
 T. 021 800 93 07
 www.andre-sa.ch

Revêtements sols résines
WEISS + APPETITO SA
 Route Cantonale 102
 1024 Ecublens
 T. 021 635 43 26
 www.weissappetito.ch

Parquets, nettoyages
BLANC ET CIE SA
 Rue de la Borde 17
 1018 Lausanne
 T. 021 641 75 75
 www.blanc-sa.ch

CARACTERISTIQUES

Projet et préparation :
 12 / 2009 - 8 / 2010
 Chantier : 9 / 2010 - 5 / 2011
 Surfaces impliquées : 1'580 m²
 Volume SIA concerné : 4'510 m³