

### MAÎTRE D'OUVRAGE

Privé

### ENTREPRISE GÉNÉRALE

Edifea  
 Chemin de Château-Bloch 11  
 1219 Le Lignon

### CHEF DE PROJET

Cédric Jahier

### CONDUCTEUR DE TRAVAUX

Guillaume Leite

### ASSISTANTE DE PROJET

Barbara Cazin

### ARCHITECTES

Patrice Reynaud Architectes  
 Associés SA  
 Route de Frontenex 78  
 1208 Genève

### INGÉNIEURS CIVILS

Reis Ingéniering Sàrl  
 Avenue des  
 Grandes-Communes 8  
 1213 Petit-Lancy

### BUREAUX TECHNIQUES

SANITAIRE  
 Blue Études Sanitaires SA  
 Rue Pécolat 1  
 1201 Genève

### GÉOTECHNIQUE

Karakas et Français SA  
 Chemin des Poteaux 10  
 1213 Petit-Lancy

### THÉRMICIEEN

Archiwatt Sàrl  
 Chemin de la Montagne 2  
 1224 Chêne-Bougeries

### ARCHITECTE PAYSAGISTE

Gilbert Henchoz Architectes  
 Paysagistes Associés SA  
 Route de Thonon 152B  
 1222 Vésenaz

### GÉOMÈTRE

HCC ingénieurs géomètres SA  
 Rue Peillonex 39  
 1225 Chêne-Bourg

### COORDONNÉES

Chemin Fol 2  
 1253 Vandoeuvres

Conception 2017 – 2018

Réalisation 2018 – 2019

Édité en Suisse



**CENTRE D'INFORMATION**  
 ARCHITECTURE ET CONSTRUCTION



## VILLA DE MAÎTRE

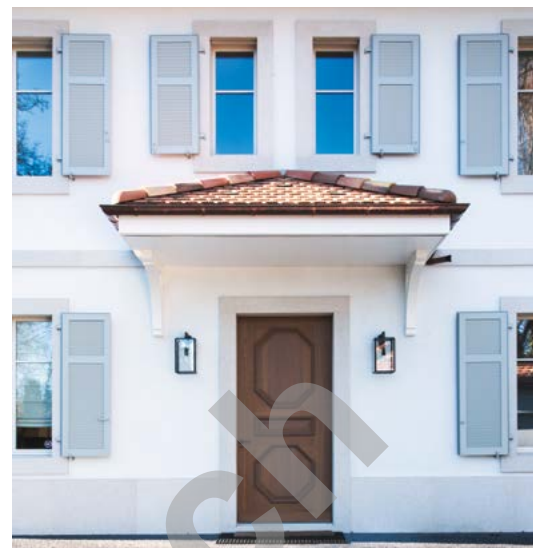
**HISTORIQUE/SITUATION** > La commune de Vandoeuvres est située sur la rive gauche du Lac Léman dans le canton de Genève. Cette petite commune suburbaine à vocation résidentielle est constituée de trois hameaux, à savoir Chougny, Crête et Pressy. La population y est au nombre de 2573 habitants et la tradition veut qu'il y ait un chêne par habitant dans la commune.

Le terrain de cette villa de maître est situé en zone villa, au chemin Fol, qui tient son nom en hommage aux membres de la famille Fol qui ont été au gré des générations chirurgien, maire, ingénieur civil, docteur en médecine ou encore professeur à l'université de Genève. La parcelle est située en bordure d'un alignement de vieux chênes et d'un chemin piétonnier.

**PROJET** > La construction, orientée Sud, est une maison de prestige composée de dix pièces et comprenant également un garage, une piscine, une salle de fitness au sous-sol et une cave à vins. Le pari architectural se réfère aux maisons de maître genevoises de la fin du 19<sup>e</sup> siècle, mais avec tous les systèmes les plus modernes en matière de consommation d'énergie et de domotique.

La structure de l'élément bâti est en béton surmontée d'une charpente traditionnelle. L'isolation a été réalisée par l'extérieur. Les fenêtres sont en bois, y compris les menuiseries extérieures, composées d'un triple vitrage qui intègre des croisillons. Quant aux aménagements intérieurs, ils font appel à des matériaux nobles comme le bois, le marbre, le travertin, du parquet, sans oublier les corniches en staff.





La villa répond aux critères à haut potentiel énergétique grâce à ces triples vitrages, à la présence d'une ventilation double-flux, de panneaux solaires installés en toiture pour chauffer l'eau chaude sanitaire et d'une chaudière à gaz. La villa est également équipée de domotique pour gérer sa consommation énergétique.

Le chantier a également relevé quelques prouesses techniques avec notamment l'implantation de parois berlinoises pour maintenir le terrain et la protection pendant toute la durée du chantier des arbres présents sur site, le tout réalisé en dix mois de travaux.

### CARACTÉRISTIQUES

Surface du terrain	2001 m <sup>2</sup>
Surface brute de plancher	109 m <sup>2</sup>
Emprise au rez	200 m <sup>2</sup>
Volume SIA	3309 m <sup>3</sup>
Nombre d'appartement	1
Nombre de niveaux	Rez + 2
Nombre de niveau souterrain	1
Places de parc extérieures	
- couvertes	3
- non couvertes	7



## ENTREPRISES ADJUDICATAIRES ET FOURNISSEURS

LISTE NON EXHAUSTIVE

Terrassement  
**ORLLATI (GE) SA**  
1219 Le Lignon

Echafaudages  
**MIRACO**  
**ECHAFAUDAGES SÀRL**  
1263 Crassier

Maçonnerie - Béton armé  
**CLAUDIO D'ORLANDO SA**  
1222 Vésenaz

Pierre naturelle  
**HARRY BAERLOCHER SA**  
1227 Les Acacias

**SADIM SA ARCADIA MARBRE**  
1207 Genève

Façades : Crépi  
**MTB MULTITRAVAUX**  
**BÂTIMENT SA**  
1203 Genève

Couverture  
Etanchéité - Isolation  
**TSCHOPP CHARPENTE SÀRL**  
1292 Chambésy

Menuiseries extérieures  
**GINDRAUX FENÊTRES SA**  
1212 Grand-Lancy

Stores  
**LAMEL COLOR SA**  
1212 Grand-Lancy

Electricité  
**SALVISBERG ÉLECTRICITÉ SA**  
1203 Genève

Chauffage - Ventilation  
**STUCKER SA**  
1227 Carouge

Sanitaire  
**MARTIN SANITAIRES SA**  
1201 Genève

Sanitaire spécifique  
**SADIM SA**  
**ARCADIA DOUCHES**  
1207 Genève

Constructions métalliques  
**AAV CONTRACTORS SA**  
1228 Plan-les-Ouates

Chapes  
**LAÏK SA**  
1072 Forel

Carrelages  
**GATTO SA**  
1202 Genève

Revêtement de sols  
**ARTRAD SA**  
1212 Grand-Lancy

Plâtrerie - Peinture  
**MTB MULTITRAVAUX**  
**BÂTIMENT SA**  
1203 Genève

Cheminées - Canaux  
**CHEMINÉE CONCEPT,**  
**J. PERNAS**  
1203 Hermance

Menuiseries intérieures -  
Portes - Armoires  
**KAUFMANN MENUISERIE SA**  
2300 La Cibourg

Dressing  
**SADIM SA**  
**ARCADIA DRESSING**  
1207 Genève

Cuisines  
**SADIM SA ARCADIA**  
**CUISINES**  
1207 Genève

Aménagements extérieurs  
**GDB GIOVANNI**  
**DAL BUSCO SA**  
1253 Vandoeuvres