

# LES CORMORANS

## BELLEVUE – GE

### MAÎTRES D'OUVRAGE

PP Real Estate SA  
 Avenue Petit-Senn 49B  
 1225 Chêne-Bourg

### ENTREPRISE GÉNÉRALE

Edifea SA  
 Chemin Château-Bloch 11  
 1219 Le Lignon  
 Mathieu Stämpfli

### ARCHITECTES

Bureau Atec SA  
 Route du Chêne 53  
 1208 Genève

### INGÉNIEURS CIVILS

Reis Ingéniering Sàrl  
 Avenue des  
 Grandes-Communes 8  
 1213 Petit-Lancy

### BUREAUX TECHNIQUES

CHAUFFAGE - VENTILATION  
 Durlemann SA  
 Rue Peillonex 36  
 1225 Chêne-Bourg

### SANITAIRE

Instal+Eco Sàrl  
 Rue Adrien-Wyss 1  
 1227 Genève

### ÉLECTRICITÉ

AJ Electro SA  
 Rue Camille-Martin 14  
 1203 Genève

### GÉOTECHNIQUE

Reis Ingéniering Sàrl  
 Avenue des  
 Grandes-Communes 8  
 1213 Petit-Lancy

### GÉOMÈTRE

Küpfér géomètres SA  
 Rue Eugène-Marziano 41  
 1227 Les Acacias



## VILLAS CONTIGÜES

**HISTORIQUE/SITUATION** > La commune de Bellevue se niche entre Versoix et Chambésy, aux portes de Genève, l'internationale. Elle compte un peu plus de 3270 habitants et sa vocation est essentiellement résidentielle avec une bonne mixité entre l'habitat individuel et collectif. Deux points clés distinguent la vie à Bellevue, à savoir son esprit villageois, ainsi que ses trois accès privilégiés au lac. Depuis plusieurs années, Bellevue se densifie et connaît un développement soutenu.

Un des derniers projets immobiliers s'est réalisé sur une parcelle de 1261 mètres carrés avec la construction de six villas contigües qui sont venues s'implanter dans un quartier de villas et de petits immeubles, non loin des grands axes routiers, ce qui fait du quartier un endroit privilégié.

**PROGRAMME** > La particularité du projet tient dans le fait que les six villas sont reliées entre elles, ne formant qu'un seul corps de bâtiment avec en sous-sol un parking souterrain donnant un accès direct aux villas. L'élément bâti propose une architecture contemporaine avec une toiture plate et une véranda qui prolonge le séjour et s'ouvre sur un jardin privatif tout en longueur. L'ensemble répond aux exigences Minergie.

**PROJET** > Chaque villa se déroule sur le même plan architectural avec au rez-de-chaussée le séjour et le coin repas, une cuisine ouverte et une entrée avec toilettes visiteurs. La partie vie est prolongée par une véranda qui s'ouvre sur le jardin. Au premier étage, on retrouve trois chambres et deux salles d'eau.

### COORDONNÉES

Chemin aux Folies 6 à 6E  
 1293 Bellevue

Conception 2015  
 Réalisation 2018 – 2019

Édité en Suisse



**CENTRE D'INFORMATION**  
 ARCHITECTURE ET CONSTRUCTION



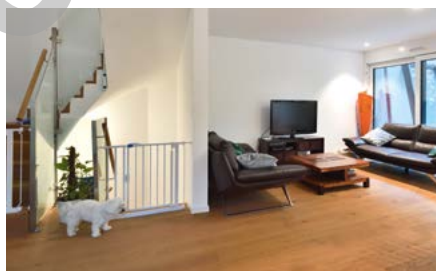


Quant au sous-sol, il est composé d'un espace loisirs, un sanitaire, une cave, un local technique et une buanderie. Tant au rez-de-chaussée, qu'au premier étage, de larges baies vitrées laissent pénétrer un maximum de lumière du jour. À l'intérieur, les sols sont soit en parquet, soit en carrelages avec une finition des matériaux au gré des acquéreurs. La construction est classée à haute performance énergétique avec des mesures acoustiques accrues. Le système de chauffage est basé sur une pompe à chaleur de type air/eau et des panneaux solaires thermiques sont installés en toiture pour chauffer l'eau chaude sanitaire.

Les espaces extérieurs sont revêtus d'une verdure importante avec des arbustes pour délimiter le jardin privatif de chaque villa et l'ensemble de l'élément bâti est entouré d'arbres offrant ainsi un écrin verdoyant paisible. Le projet s'est caractérisé par une activité importante dans la rue Aux Folies avec trois chantiers se déroulant en même temps et avec un seul accès pour les trois chantiers, ce qui a nécessité une coordination importante pour mener à bien les différents projets.

#### CARACTÉRISTIQUES

Surface du terrain	1261 m <sup>2</sup>
Surface brute de plancher	861 m <sup>2</sup>
Emprise au rez	370 m <sup>2</sup>
Volume SIA	3351 m <sup>3</sup>
Nombres de villas	6
Nombre de niveaux	Rez + 1
Nombre de niveau souterrain	1
Abri PC (nombre de places)	24
Places de parc extérieures	2
Places de parc intérieures	12



## ENTREPRISES ADJUDICATAIRES ET FOURNISSEURS

LISTE NON EXHAUSTIVE

Démolition – Canalisations  
– Béton armé  
**ONIX CONSTRUCTION SA**  
1279 Chavannes-de-Bogis

Échafaudages  
**ECHAMI ÉCHAFAUDAGES SA**  
1214 Vernier

Étanchéité – Ferblanterie  
**G.DETAN SA**  
1020 Renens

Isolation de façade  
**CONSTR'ISO SÀRL**  
1228 Plan-les-Ouates

Menuiseries extérieures  
**K-FENÊTRES SA**  
1213 Petit-Lancy

Stores  
**LAMELCOLOR SA**  
1212 Grand-Lancy

Électricité  
**AJ ELECTRO SA**  
1203 Genève

Chauffage – Ventilation  
**DURLEMANN SA**  
1225 Chêne-Bourg

Sanitaire  
**INSTAL+ECO SÀRL**  
1227 Les Acacias

Chapes  
**LAIK SA**  
1072 Forel

Revêtement de sols  
**MULTINET SERVICES SA**  
1213 Petit-Lancy

Plâtrerie – Peinture  
**BATIMMO SA**  
1032 Romanel-sur-Lausanne

Menuiseries intérieures  
**ALPINA BOIS SA**  
1217 Meyrin

Vérandas – Serrurerie  
**MDESIGN OSMANI SA**  
1563 Dompierre

Aménagements extérieurs  
**MENETREY SA**  
1042 Boley-Orjulaz