

MOVITO Sàrl
Entreprise générale du bâtiment

ATELIER **94** ARCHITECTURE SA

EN MAUGUETTAZ

YVONAND - VD

MAÎTRE D'OUVRAGE

Movito Sàrl
Route de Saint-Cergue 10
1273 Arzier-Le Muids

ARCHITECTES

Atelier 94 Architecture SA
Route de Saint-Cergue 10
1273 Arzier-le-Muids

CONCEPTION ET DIRECTION

ARCHITECTURALE
Lorenzo Cistellini
Georges Tornier

DIRECTION DES TRAVAUX

Julio Rodrigues
Fausto Vitelli

INGÉNIEURS CIVILS

Bernard et Forestier
Ingénieurs civils Sàrl
Chemin du Canal 3
1305 Penthalaz

BUREAUX TECHNIQUES

SANITAIRE
Baudet Lienhard SA
Route de Divonne 48
1260 Nyon

INGÉNIEURS ROUTES

CFA Ingénieurs Conseils SA
Route de Châtellard 15
1530 Payerne

GÉOTECHNIQUE

Karakas et Français SA
Avenue des Boveresses 44
1010 Lausanne



LOGEMENTS EN PPE

HISTORIQUE/SITUATION > Situé sur la rive Sud du lac de Neuchâtel, Yvonand est une commune paisible qui marie parfaitement le côté nature et urbain. Le projet En Mauguettaz vient s'implanter dans un quartier d'immeubles sur une parcelle de 1331 mètres carrés. Le projet d'origine prévoyait 13 logements de grande taille. Il a été modifié pour offrir 18 logements plus petits afin de répondre au marché du Nord vaudois.

Les plans ont été affinés sans modifier le volume initial. L'accès en a été repensé, de nouveaux ouvrants percés et la topologie des appartements entièrement remaniée pour se concentrer sur des logements correspondants à la demande locale réelle, à savoir des 2,5 pièces et des 3,5 pièces principalement. Dans les combles, deux studios ont également été aménagés. Tous les logements sont destinés à de la vente en PPE. Ainsi rectifié, le projet a fait

l'objet d'un nouveau permis de construire. Ces nouvelles typologies de logements ont très rapidement trouvé preneurs, d'autant que l'immeuble, implanté au centre de la localité, est situé à portée immédiate des commerces, des écoles, des transports publics et du lac.

PROJET > Au contraire de nombreuses nouvelles constructions de cette région, le projet visait une copropriété de petites dimensions à l'architecture villageoise pour s'intégrer au mieux au centre d'Yvonand. L'immeuble de 18 appartements s'élève sur quatre niveaux, dont le dernier est mansardé. Le sous-sol inclut des places de parc, une par appartement. Les logements du rez-de-chaussée ont un accès direct et de plain-pied à une terrasse et à un jardin privatif alors que, dans les étages, les appartements profitent d'une loggia profonde. Les volets coulissants en métal, apportent de la modernité et du rythme aux façades.

COORDONNÉES

Rue de la Mauguettaz 7
1462 Yvonand

Conception 2017 - 2018
Réalisation 2019 - 2020

Édité en Suisse

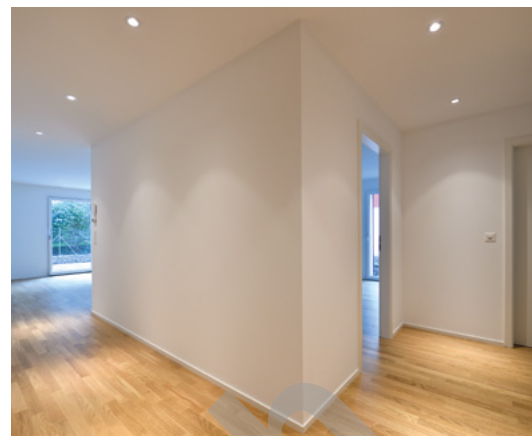
 **architectes.ch**



RÉALISATION > De facture classique, l'immeuble est doté d'une isolation périphérique crépie, chauffé par une pompe à chaleur air/eau, protégé par des triples vitrages. Le dernier niveau mansardé bénéficie d'ouvrants pleine hauteur dans les pignons alors que sur les deux pans du toit, les volumes intérieurs sont éclairés par des lucarnes. Un grand soin a été apporté aux couleurs du bâtiment pour lui donner un aspect chaleureux. Les deux premiers niveaux sont crépis dans une teinte beige clair, alors que les deux niveaux supérieurs sont couleur terre. À l'intérieur, les logements d'un standing classique bénéficient d'une grande luminosité. La cuisine s'ouvre sur la salle à manger et les équipements de base sont de qualité.

Côté aménagements extérieurs, un coin de détente a été réalisé pour les habitants qui ne disposent pas d'un jardin privatif. Cinq places de parc ont également été réalisées à l'avant du bâtiment pour les studios et les visiteurs.

MESURES PARTICULIÈRES > Des travaux spéciaux de protection ont été entrepris pour maintenir le terrain des parcelles voisines lors des travaux de gros oeuvre.



CARACTÉRISTIQUES

Surface du terrain	1331 m ²
Surface brute de plancher	1331 m ²
Emprise au rez	368 m ²
Volume SIA	6385 m ³
Nombre de niveaux	Rez + 3
Nombre de niveau souterrain	1
Nombre de logements	18
Abris PC (nombre de places)	39
Places de parc intérieures	15
Places de parc extérieures (dont 2 visiteurs)	5

ENTREPRISES ADJUDICATAIRES ET FOURNISSEURS

LISTE NON EXHAUSTIVE

Terrassement
CAND-LANDI SA
1422 Grandson

Échafaudages
KAYHAN
ÉCHAFAUDAGES SÄRL
1680 Romont

Maçonnerie – Béton armé
STÉPHANE MAURON SA
1470 Estavayer-le-Lac

Charpente bois
BINGGELI BOIS SA
1462 Yvonand

Façades: isolation, crépi
RÜDI SA
1029 Villars-Ste-Croix

Ferblanterie – Couverture
PHIDA FERBLANTERIE SA
1400 Yverdon-les-Bains

Étanchéité – Revêtement de toits plats
PHIDA ÉTANCHÉITÉ (VD) SA
1020 Renens

Fenêtres – Volets roulants
ZURBUCHEN FRÈRES SA
1312 Eclépens

Stores vénitiens
LAMELCOLOR SA
1470 Estavayer-le-Lac

Électricité – Installations à courant fort
ECO-SOLUCE SÄRL
1815 Clarens

HOME-ÉLECTRICITÉ SÄRL
1008 Prilly

Chauffage – Ventilation – Sanitaire
AC ÉNERGIES SA
1752 Villars-sur-Glâne

Sanitaire
NOBS SA
SANITAIRE-CHAUFFAGE
1462 Yvonand

Constructions métalliques – Porte de garage
BAUTEIL AG
1053 Cugy

Barrières de balcon en métal
JACQUES KLAUS SÄRL
1740 Neyruz

Cylindres de sûreté – Combinaison de fermeture
QUINCAILLERIE DU LÉMAN SA
1030 Bussigny

Ascenseurs
OTIS SA
1052 Le Mont-sur-Lausanne

Chapes
G. CACCIAMANO, STÉPHANE BERTACCHI
SUCESSEUR SA
1026 Echandens

Carrelages
VAZQUEZ CARRELAGE SA
1008 Prilly

Revêtement de sols en bois
HKM SA
1023 Crissier

Plâtrerie – Peinture
RÜDI SA
1029 Villars-Ste-Croix

Menuiseries intérieures
EBÉNISTERIE – AGENCEMENT – MENUISERIE
THIERRY LOICHOT SA
1123 Aclens

Cloisons en éléments
KERN STUDER SA
1400 Yverdon-les-Bains

Nettoyages
CIEL NETTOYAGES SÄRL
1400 Yverdon-les-Bains

Aménagements extérieurs
BOBST PAYSAGE ET JARDIN SÄRL
1400 Yverdon-les-Bains

Abattage et défrichage
CAND-LANDI SA
1422 Grandson

Divers
CONDECTA AG
3020 Berne