

Maître de l'ouvrage
Alupak SA
Aemmenmattstrasse 45
3123 Belp
Peter Brogle

Architectes
Burckhardt+Partner SA
Rue du Maupas 34
1004 Lausanne
En collaboration avec
Concept Consult Architectes Sàrl
Rue des Terreaux 13
1003 Lausanne

Team:
Ph. Brühlmeier
D. Linford
P. Schroth
R. Gebhardt
C. Borer

Direction des travaux
Burckhardt+Partner AG
Gagenfeldweg 16
3000 Bern 22
A. Essig, E. Saner

Ingénieurs civils
Architecte paysagiste
Weber + Brönnimann AG
Munzingersrassle 15
3007 Berne

Ingénieur charpente
métallique
Hitz + Partner AG
Tiefenastrasse 2
Postfach 120
3048 Worblaufen-BE

Ingénieurs façades
Buri Müller Partner GmbH
Tiergarten 3
3400 Burgdorf

Bureaux techniques
CVC SE - Technique du bâtiment:
gb consult AG
Steinengraben 40
4051 Bâle

Physique du bâtiment :
Gartenmann Engineering AG
Nordring 4a
3000 Bern 25

Géomètres
Häberli + Toneatti AG
Bayweg 9
3123 Belp-BE

Photographe
Pierre Boss
1020 Renens

Coordonnées
Aemmenmattstrasse 45
3123 Belp

Conception 2003

Réalisation 2005 - 2007



HISTORIQUE

Leader industriel dans sa branche. Alupak est spécialisée dans les solutions d'emballages en aluminium pour les denrées alimentaires, aliments pour animaux, produits chimiques, techniques et médicaux.

Fondée en 1971 à Belp, la société Alupak SA dispose depuis 2001 d'une usine supplémentaire à Werdohl en Allemagne. Fournisseur pour de grandes compagnies aériennes, d'importants fabricants d'aliments pour animaux et de denrées alimentaires, Alupak est également le fournisseur exclusif des capsules en aluminium pour la marque de café Nespresso.

Afin notamment de répondre à la très forte croissance de Nespresso, l'usine Alupak existante à Belp devait s'agrandir. L'entreprise opte alors pour une nouvelle construction plutôt que l'agrandissement de l'usine existante, afin de pouvoir travailler de manière avancée et plus efficace encore.

PROGRAMME

Nouvelle usine d'emballage. Le programme repose sur deux affectations principales, la partie production avec ses activités attenantes (stockage, atelier et techniques du bâtiment) et la partie administrative.





La construction du nouveau bâtiment devait non seulement permettre à Alupak SA d'optimiser ses processus de fabrication afin de produire avec efficacité au meilleur coût, mais aussi d'accéder à une production de qualité dans les règles de l'art, tout en s'exprimant au travers d'une architecture plaisante et en adéquation avec ses

produits d'emballage en aluminium et son processus de fabrication.

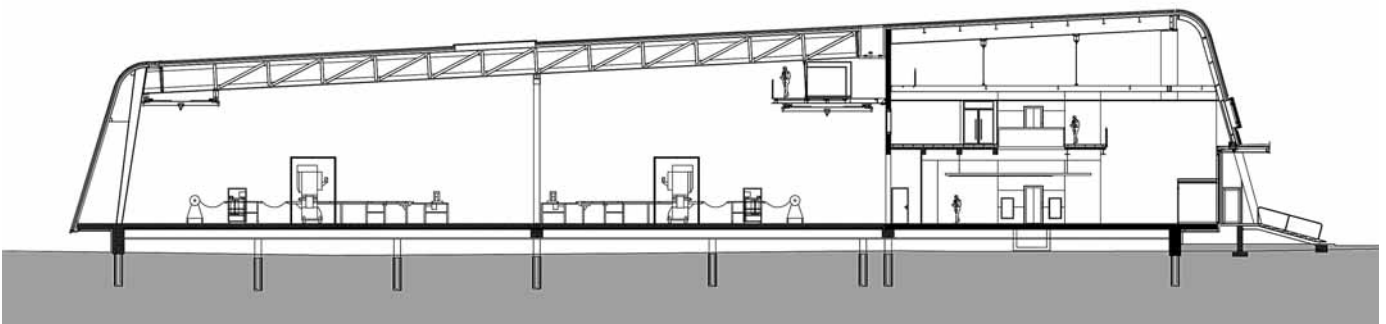
La stratégie de développement du nouveau projet devait permettre le fonctionnement en continu de l'usine existante, située sur le même terrain et ce pendant toute la durée des travaux.

La possibilité d'une extension future du bâtiment devait également être prise en compte.

Il s'agissait d'associer intelligemment :

- les processus d'exploitation optimisés
- les systèmes techniques pour l'entretien et l'énergie dans un cadre économique et écologique

0 2 5 10m





- les exigences élevées en matière d'hygiène
- le respect des valeurs d'émission de bruit à un produit économique, de grande qualité se reflétant dans son architecture.

PROJET

Le bâtiment symbolise le produit lui-même.

En arrivant sur le site depuis la nouvelle route reliant l'aéroport de Belp à la commune, le bâtiment semble flotter au-dessus du sol. La surélévation de 1,20m du niveau du rez-de-chaussée est la réponse pragmatique pour une exploitation aisée des quais de camions ainsi qu'une assurance contre l'éventualité d'une inondation de la plaine de Belp.

Pour obtenir une construction compacte, une façade sans retours tout en respectant les gabarits, malgré la hauteur de 14 mètres, les façades Sud et Nord ont été inclinées. Lisses et sans coutures, elles rejoignent le toit lui-même légèrement en pente pour franchir les diverses hauteurs de l'infrastructure et de la production. Il en résulte une enveloppe harmonieuse, une peau en aluminium, fabriquée telle un emballage. Le bâtiment symbolise ainsi le produit lui-même : un emballage en aluminium de grande qualité.

La façade pignon Ouest avec ses panneaux isolants translucides, sa bande vitrée en partie basse ainsi que son enseigne forment une composition harmonieuse. Elle présente une vision accrocheuse, de jour comme de nuit, de la présence d'Alupak dans la plaine de Belp.

A l'intérieur, afin de marquer la séparation entre la zone production et la zone administrative, un mur monolithique rouge forme la colonne vertébrale transversale du bâtiment. Sorte de fil conducteur, il permet à tout un chacun de se positionner dans l'espace complexe d'un bâtiment industriel.

Pour se conformer aux règlements en matière d'hygiène et de protection contre les nuisances sonores, les fenêtres doivent rester fermées même en été. Le rafraîchissement des locaux s'effectue donc par une installation de ventilation,





CARACTÉRISTIQUES

Surface du terrain: **23'900 m²**

Surface brute
de planchers : **12'600 m²**

Emprise au rez : **9'130 m²**

Volume SIA
(SIA 416) : **114'000 m³**

Coût total (CFC 2) : **27'000'000.-**

Coût m³ SIA (CFC 2) : **237.-**

Nombre de niveaux: **2 - 3**

Nombre de niveaux souterrains: **1**

Répartition des surfaces:

- Administration **1'350 m²**

- Stockage **2'300 m²**

- Production **4'700 m²**

- Techniques **4'250 m²**

Places de parc extérieures : **154**

dont les besoins de refroidissement sont couverts écologiquement et économiquement par le pompage des eaux souterraines.

En hiver, le bâtiment et l'eau chaude sont chauffés en grande partie par récupération de la chaleur dégagée par les compresseurs d'air et l'émission calorifique émanant des installations de production. Les sorties d'aération et les tours réfrigérantes seront intégrées en toiture, donc pour les habitants du quartier ni audibles ni visibles.



ENTREPRISES ADJUDICATAIRES ET FOURNISSEURS

Liste non exhaustive

Mçonnerie, béton armé
Mauerarbeit, beton

IMPLENIA BAU AG
Scheuermattweg 15A
3000 Bern 23

Charpente métallique
Stahlbau

ZM ZWAHLEN & MAYR SA
1860 Aigle

Façades et toiture
Fassade / Gebäudehülle

SOTTAS SA
Rue de l'industrie 30
1630 Bulle

Obturations coupe-feu
Brandabschottungen

AGI AG für Isolierungen
Bollstrasse 61
3076 Worb

Electricité - Sécurité - Télécom
Elektroanlagen - Sicherheit
EDV- Télécom

ELEKTRO BURKHALTER AG
Eymattstrasse 7
3027 Bern

Chauffage - Réfrigération
Ventilation - Sanitaires - Sprinkler
Heizung-, Kalt-, Lüftung
Sanitär-, Sprinkleranlagen

RIEDO Clima AG Fribourg
Warpelstrasse 12
3186 Düringen

Serrurerie
Schosserarbeit

METALLBAU STOLLER
3123 Belp

Plate-formes élévatrices
Portes industrielles et coupe-feu
Anpassrampen - Industrielle Tore -
Brandschutzstore

HÖRMANN Schweiz AG
Nordringstrasse 14
4702 Oensingen

Faux plafonds
Abgehängten Decken

KT Ausbautechnik AG
Paul-Klee-Strasse 101
3053 Münchenbuchsee

Agencement de laboratoires
Laboreinrichtungen

WALDNER AG
Tunnelstrasse 5
8732 Neuhaus