

# IMMEUBLE RÉSIDENTIEL À CHERNEX

MONTREUX - VD

**Maître de l'ouvrage**  
Hoirie Bornand

**Architectes**  
Richter - Dahl Rocha  
& Associés architectes SA  
Avenue Dapples 54  
1006 Lausanne

collaborateurs:  
Kenneth Ross  
Pablo Roël  
Emmanuel Oesch  
Manuel Perez  
Carine Lombardi  
Roberto Kossi Odi  
Bernard Emonet  
et Hicham Amia

**Ingénieurs civils**  
Tappy Bornand Michaud SA  
Rue du Simplon 42  
1800 Vevey

**Bureaux techniques**  
Electricité:  
Sedelec SA  
Avenue des Boveresses 48  
1010 Lausanne

Sanitaire:  
Olivier Tinelli  
Chemin des Deux-Collines 2  
1814 La Tour-de-Peilz

Chauffage - Ventilation:  
ER Energies Rationnelles SA  
Route de Préverenges 4  
1026 Denges

**Géomètre**  
Michel Cardinaux  
Rue des Bosquets 33  
1800 Vevey

**Coordonnées**  
Chemin de la Crétaç 28  
1822 Chernex

**Conception** 2004

**Réalisation** 2007 - 2008



## SITUATION - PROGRAMME

**Mise en valeur d'une parcelle.** Le site, originellement occupé par une maison familiale, domine le panorama sur le lac et les Alpes. Cette vue de grande qualité est mise en valeur par le projet.

Le programme comprend, dans un volume de 6000 m<sup>3</sup> SIA, le développement de 1306 m<sup>2</sup> de surface SBP divisés en huit logements haut de gamme et accompagnés par un garage souterrain de 14 places. Propriété d'une hoirie, l'ouvrage est destiné à la vente en PPE, supposant des choix qualitatifs et conceptuels adaptés aux attentes d'une clientèle exigeante.

## PROJET

**Équilibrage des volumes et répartition des circulations.** Compte tenu des caractéristiques du site d'accueil, le projet vise l'intégration optimisée du volume constructible en maximisant les vues et les espaces extérieurs pour tous les logements. La parcelle, desservie par une route étroite et accusant une forte pente, cette difficulté est mise à profit pour créer un ensemble équilibré, qui prend son assise sur un socle constituant un sous-sol semi-enterré.

Cette solution favorise l'accès de plain-pied au garage commun, à partir duquel on accède directement aux

### Photos

*Volumes aérés à l'avant, plus massifs à l'arrière et accès de plain-pied au garage qui forme le socle du bâtiment: l'ensemble s'inscrit dans le site avec simplicité et élégance.*



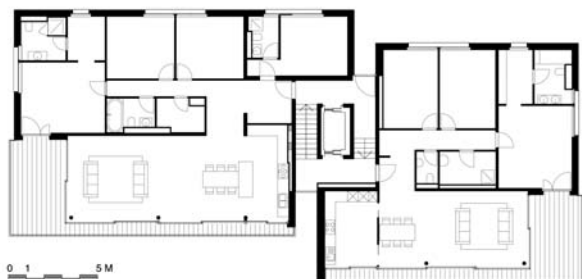


quatre niveaux d'habitation: la cage des circulations verticales est implantée de façon centralisée, distribuant de part et d'autre les différents logements composés de trois étages et d'un attique.

Une telle conception contribue non seulement à dissocier les parties est et ouest sans pertes de surfaces habitables, mais elle permet également de jouer un rôle de raidisseur pour l'ensemble du bâtiment, dont la structure périphérique se compose de panneaux sandwich, préfabriqués en béton.

Le dispositif ainsi développé a permis de concevoir des espaces plus fermés par rapport à la partie avant, largement ouverte et dotée de grandes baies à vitrages coulissants, le tout étant surmonté d'une vaste terrasse attenante à l'attique.

Dans un terrain difficile, le bâtiment prend sa place avec nature, inscrivait dans la pente sa géométrie simple et aérée. Des murs de soutènement réalisés en maçonnerie de pierre naturelle complètent la composition avec élégance et discrétion.



#### CARACTÉRISTIQUES

Surface du terrain :	<b>1'945 m<sup>2</sup></b>
Surface brute de plancher :	<b>1'306 m<sup>2</sup></b>
Emprise au rez :	<b>406 m<sup>2</sup></b>
Volume SIA :	<b>6'000 m<sup>3</sup></b>
Coût total :	<b>5'000'000.-</b>
Coût m <sup>3</sup> SIA (CFC2) :	<b>830.-</b>
Nombre d'appartements :	<b>8</b>
Places de parc extérieures :	<b>3</b>
Places de parc intérieures :	<b>14</b>

## ENTREPRISES ADJUDICATAIRES ET FOURNISSEURS

Liste non exhaustive

Echafaudages	<b>ROTH Échafaudages SA</b> 1302 Vufflens-la-Ville	Plâtrerie - Peinture Papiers peints	<b>DUCA SA</b> 1033 Cheseaux-sur-lausanne
Stores	<b>GRIESSER SA</b> 1010 Lausanne	Menuiserie	<b>PAPAUX SA</b> 1023 Crissier
Electricité - Tableaux électriques Télécommunications	<b>SEDELEC SA</b> 101 Lausanne	Menuiserie agencements	<b>WIDER SA</b> 1110 Morges
Protection contre la foudre	<b>ALPHA Paratonnerres</b> G. Buompreda 1020 Renens	Menuiserie agencements	<b>WIDER Sàrl Montreux</b> 1815 Clarens
Chauffage - Sanitaire	<b>LAUFFER-BORLAT SA</b> 1816 Chailly-Montreux	Cuisines	<b>ACUBA</b> <b>Agencement Cuisine et Bain SA</b> 1005 Lausanne
Ventilation	<b>CLIMATEC SA</b> 1030 Bussigny	Nettoyages - Entretien	<b>IS Immeubles Services Plus SA</b> 1822 Chermex
Constructions métalliques Serrurerie	<b>BOLOMEY et Fils SA</b> 1809 Fenil-sur-Corsier	Clôtures	<b>MENETREY SA</b> 1034 Boussens
Chapes - Isolation	<b>LaiK Sàrl</b> 1072 Forel		