

LES UTTINS SUR LÉMAN

ROLLE - VD
Maître de l'ouvrage

SI Les Uttins sur Léman

Architectes

 Richter et Dahl Rocha
 Bureau d'architectes SA
 Avenue Dapples 54
 1006 Lausanne

 Chef de projet :
 Christian Leinbrandt

 Collaborateurs :
 P. Burgy, B. Emmer
 B. Emonet, N. Good
 P. Jacquier, A. Jaquenod
 P. Vauthey

Ingénieurs civils

 Urner & Associés SA
 Avenue de Frontenex 6
 1207 Genève

Bureaux techniques

 Electricité :
 Tecnoconsult SA
 Rue de Lyon 110, CP
 1211 Genève 13

Architecte d'intérieur

 RDR Design
 Avenue Dapples 54
 1006 Lausanne

Architecte paysagiste

 Jean-Jacques Borgeaud
 Rue Pichard 9
 1003 Lausanne

Géomètre

 Bureau d'Etudes
 Belotti Daniel
 Rue du Temple 7C
 1180 Rolle

Coordonnées

Avenue des Uttins 2, 4, 6

Conception 1999 - 2000

Réalisation 2001 - 2002

SITUATION / PROGRAMME

Préserver les qualités du site. Première étape d'un plan de quartier établi pour le développement d'un vaste parc occupant un plateau qui domine la cité de Rolle, cette réalisation comprend trois immeubles de standard élevé, destinés à la vente en PPE et représentant un volume SIA global de 24'234 m³.

Construits sur trois niveaux plus rez-de-chaussée, les bâtiments totalisent 25 appartements, majoritairement de 5¹/₂ ou 6¹/₂ pièces, dotés de grandes terrasses et offrant des surfaces habitables importantes, soit 150 à 180 m².

La parcelle d'implantation s'inscrit dans un plan de quartier aux règles très précisément fixées dans le but de préserver les qualités du lieu tout en favorisant une implantation harmonieuse des constructions. Avec 6'114 m², elle a permis de prévoir 4'720 m² de surface brute de planchers pour une emprise au rez de 1'200 m².

Un garage souterrain de 52 places complète le programme.

PROJET

Logements ouverts sur trois côtés. Les trois volumes articulés par des éléments constructifs qui préservent la transparence, résultent directement des exigences posées par le plan de quartier: percements et pénétrations visuelles sont préservés entre l'intérieur du quartier, le parc et le lac.

Le projet propose l'implantation des noyaux de circulations verticales au coeur des volumes. Cette solution aboutit à la libération des articulations entre les corps de bâtiments et permet par là d'augmenter les surfaces de terrasses sans diminuer la surface de plancher. Le traitement de ces articulations renforce la continuité du bâtiment sur sa façade sud-est, alors que du nord-ouest, des cours ouvertes accentuent la perception des trois volumes.

La structure porteuse, en béton armé est doublée en façade par des parements en briques de terre cuite sur isolation en laine minérale. Des éléments préfabriqués en béton blanc s'ajoutent à ce dispositif.

Photos

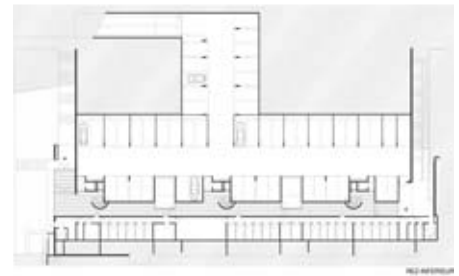
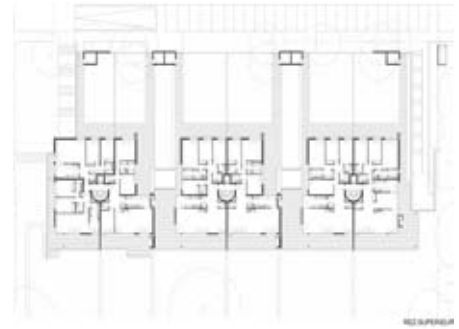
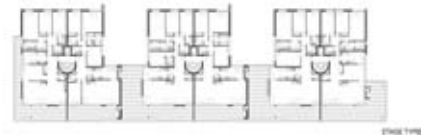
La dynamique de conception et d'articulation des volumes entre eux, tout comme leur implantation, valorisent le caractère du site.





Les appartements peuvent être agencés et éventuellement distribués selon les vœux des intéressés, tout comme reste ouvert le choix des équipements des cuisines.

Construits en dix-huit mois, ces volumes de grande qualité s'intègrent parfaitement dans leur site d'accueil: les aménagements extérieurs étant partie intégrante de la conception, ils contribuent à la valorisation du parc et au renforcement de son identité.



Les toitures plates sont composées de dalles en béton armé avec étanchéité multicouche et garnitures de ferblanterie en cuivre. Des vitrages en bois-métal complètent l'enveloppe. La conception d'ensemble permet d'éviter les porteurs intérieurs et de libérer les espaces habitables. Ceux-ci se caractérisent par une excellente luminosité: chaque niveau n'abritant que deux logements, ces derniers peuvent être éclairés par trois côtés.

Dans les zones communes, des revêtements soigneusement choisis et mis en œuvre confèrent aux bâtiments une expression d'élégance et de sobriété. Sols en travertin et murs blancs, en brique ou béton, s'ajoutent sans heurt aux boiseries en érable.

Caractéristiques générales

Surface du terrain :	6'114 m ²
Surface brute de planchers :	4'720 m ²
Emprise au rez :	1'200 m ²
Volume SIA :	24'234 m ³
Nombre de niveaux :	Rez + 3
Nombre de niveaux souterrains:	1
Nombre d'appartements :	25
Garages :	52
Places de parc extérieures :	6

Seoo

ENTREPRISES ADJUDICATAIRES ET FOURNISSEURS

Liste non exhaustive

Maçonnerie - Béton armé

Consortium « Les Uttins » - Rolle
BERTHOLET + MATHIS SA
INDUNI & Cie SA
 p.a. Bertholet + Mathis SA
 Av. du Grey 84, CP 72
 1000 Lausanne 30 - 021 646 06 56

Sanitaire

ALVAZZI Sanitaire Lausanne SA
 Ch. du Petit-Flon 60, CP 115
 1000 Lausanne 22 - 021 641 64 44

Dallages en pierre naturelle

ROSSIER + BIANCHI SA
 Ch. des Trois-Ponts
 1024 Ecublens - 021 634 16 85
 www.rossierbianchi.ch

Serrurerie
 Constructions métalliques

PROGIN SA
 Rue de l'Etang 14
 1630 Bulle - 026 919 42 00
 www.progin.ch

Travaux de charpente

Guy JOTTERAND Charpente
 Ch. du Rosey 5, CP 157
 1180 Rolle - 021 825 10 20
 www.charpente.ch

Système de fermeture
 cylindres

ROCHAT & Fils SA
 Rte de Divonne 46
 1260 Nyon - 022 994 28 60
 www.rochat.ch

Escaliers
 revêtement de façade

PREBEVA SA
 ZI en Boeuferrant
 1870 Monthey - 024 472 90 65
 prebeva@swissonline.ch

Ascenseurs

Ascenseurs SCHINDLER SA
 Ch. de Renens 52
 1000 Lausanne 16 - 021 623 28 28
 www.schindler.ch

Etanchéités toiture, balcons
 terrasses, parking

G. DENTAN SA
 Av. de Longemalle 21
 1020 Renens - 021 637 31 31
 information@dentan.ch

Chapes et isolations

B. PACHOUD & Fils SA
 Rue de Genève 79
 1004 Lausanne - 021 624 22 58

Joint

ISOTECH Ecublens SA
 Rte de Crochy 20
 1024 Ecublens - 021 691 12 34
 isotech.ecublens@bluewin.ch

Fourniture de 36 portes de
 garage et automatisations
 Constructions sur mesures

OSWALD-PORTES SA
 La Voie-des-Traz 20, CP 1145
 1211 Genève 5 - 022 798 03 56
 www.oswaldportes.ch

Fenêtres Bois-Métal

GINDRAUX Fenêtres SA
 Grand-Verger
 2024 Saint-Aubin - 032 836 26 80
 www.gindraux.ch

Menuiserie intérieure

ROCHAT Menuiserie SA
 Crêt-Meylan 35
 1348 Le Brassus - 021 845 57 92
 www.rochatmenuiserie.ch

Installations électriques

EGG-TELSA SA
 Rue de l'Industrie 58
 1030 Bussigny-près-Lausanne
 021 706 00 30
 www.eggtsel.com

Menuiserie intérieure:
 armoires et portes
 Menuiserie extérieure

AUDERSET AG
 Brûlematt 233
 3212 Gurmels - 026 674 92 20
 www.auderset-holzbau.ch

Chauffage

ALVAZZI Chauffage Lausanne SA
 Ch. du Petit-Flon 60, CP 115
 1000 Lausanne 22 - 021 646 36 72

Agencement de cuisine

**ACUBA Agencement Cuisine
 & Bain SA**
 Av. du Théâtre 8
 1005 Lausanne - 021 312 14 94

Ventilation

ALVAZZI Ventilation SA
 Rte de Chavornay, CP 32
 1350 Orbe - 024 442 84 84
 www.alvazzi.ch

Paroi en BAT
 (Béton Armé Translucide)

GABELLA Verres Sàrl
 Rue du Village 38
 1312 Eclépens - 021 866 02 00
 www.gabella-verres.com