

VILLA INDIVIDUELLE

OUVRAGE 2TA - 218

2005 - 2006

1094 PAUDEX - VD

NOUVELLE CONSTRUCTION

Maitre de l'ouvrage

Monsieur et Madame
Pierrick et Jacqueline Dentan
Chemin de la Grangette 23
1094 Paudex

Architectes

Groupe l'Arche Sàrl
Architecture et Planification
Avenue de Lavaux 35
1009 Pully
archeplan@larche.ch

Ingénieurs civils

RLJ Ingénieurs Conseils SA
Avenue de Tivoli 60
1007 Lausanne
lausanne@rlj.ch

SITUATION

Implantée sur une parcelle de 2'500 m², cette construction se dresse dans un site naturellement privilégié. Le désir de l'architecte était de profiter au maximum de la situation géographique de l'endroit. Le terrain pentu a nécessité une réalisation architecturale bâtie en fonction du dénivelé. La pente orientée Sud-Ouest offre un beau dégagement sur le Lac et les Alpes de Savoie.

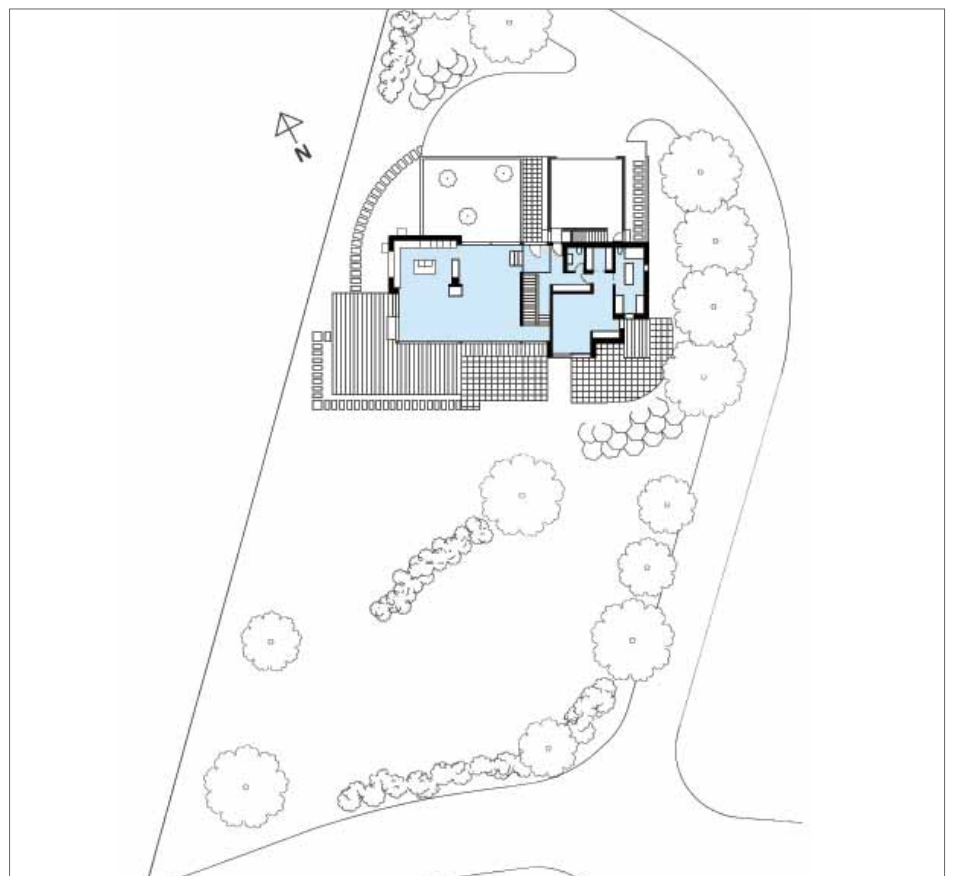
CONCEPT

La construction reflète une grande cohérence avec le site, il a fallu réinterpréter la topographie existante en établissant toute une série de volumes adaptés au terrain. La villa se conceptualise dans un schéma logique et rationnel. Tirer parti au maximum de la vue et de l'orientation Sud-Ouest pour les pièces t'elles que : les chambres, l'espace séjour et salle à manger, la cuisine, la salle de jeux et la salle de bain des parents. Toutes ces pièces ont un accès direct sur une terrasse.

PROGRAMME

Le programme a été établi sur 3 niveaux avec cage d'escalier principal située au centre du volume. Les rez inférieur se compose d'une partie enterrée avec locaux communs, et d'une partie hors terre avec chambres d'enfants et salle de jeux.

photos: Jacqueline Mingard





Le rez supérieur est subdivisé en 3 zones. Zone „Ouest“ grand espace ouvert (séjour, salle à manger, cuisine) avec baies vitrées qui donnent une transparence au volume depuis l'extérieur. Zone „Est“ espace parents et zone „Nord“ avec le garage. L'étage, situé en zones „Est“ et „Nord“, se trouve le bureau avec vue plongeante sur l'espace séjour, et le fitness séparé d'une baie vitrée intérieure.

Aménagements extérieurs

Les critères retenus pour l'aménagement du jardin étaient de créer, des espaces à vivre qui seraient à l'abri des regards tout en conservant l'ensemble des arbres existants situés le

long du chemin communal. De profiter un maximum du dégagement sur le Lac et les Alpes tout en masquant la vue plongeante sur le chemin communal situé au bas du terrain. La paysagiste eut l'idée de créer un jardin sauvage organisé, en y intégrant 2 zones de jeux, quelques blocs d'engrochement, et des espaces à vivre abrités.

CARACTÉRISTIQUES

Surfaces brutes de planchers: brut 612 m²
 Habitable 460 m²
 Volume SIA: 2'150 m³
 Prix total:CFC 1+2+3+4+5 Fr. 2'016'000.-
 Prix m³ SIA (CFC 2): Fr. 767.-/m³



MAÇONNERIE

Jaquet Construction SA
 Rue de la Veraye 6
 1820 TERRITET-VEYTAUX
 Tél. 021 963 11 43
 jaquetsa@freesurf.ch

CHARPENTE

Graz SA
 Z.I. En Budron H10
 1052 LE MONT-SUR-LAUSANNE
 Tél. 021 653 49 04
 yvangraz@grazcharpente.ch

FERBLANTERIE - COUVERTURE ÉTANCHÉITÉ

Graf SA
 La Mellette
 1081 MONTPREVEYRES
 Tél. 021 903 41 24
 graf-toiture@bluewin.ch

PLÂTRERIE - PEINTURE

Masson Jean-Pierre et Steve
 Rte de la Fleur-de-Lys 52
 1008 PRILLY - Tél. 021 625 98 61
 jp.masson@tele2ch

ÉLECTRICITÉ

Cupélin P. SA
 Ch. de la Fauvette 76
 1012 LAUSANNE - Tél. 021 651 20 30
 cupelin@bluewin.ch

SANITAIRE

Denis Guignard SA
 Rte de la Venoge 3
 1026 ECHANDENS - Tél. 021 706 13 00
 david@dgsa.ch

PARQUETS ET REVÊTEMENTS DE SOLS

Menétréy Lausanne SA
 Rte de la Clochette 98
 1052 LE MONT-SUR-LAUSANNE
 Tél. 021 651 00 50
 pose.menetrey@fastnet.ch

SERRURERIE

Axial Création
 Rte de Grandvaux
 1072 FOREL / LAVAUX
 Tél. 021 781 14 84
 axial.roland@bluewin.ch

MENUISERIE

Ballenegger et Cie SA\$
 Av. d'Echallens 133-135
 1004 LAUSANNE - Tél. 021 624 00 93
 fam-sartorelli@bluewin.ch

CHEMINÉE

Good Patrick
 Ch. Des Flumeaux 39
 1008 PRILLY - Tél. 021 635 58 57
 pgood@vtx.ch

CUISINE

Acuba SA
 Av. du Théâtre 8
 1002 LAUSANNE - Tél. 021 312 14 94
 info@acuba.ch