

# LA PIQUE

## HABITAT GROUPÉ / 12 VILLAS "MINERGIE"

Gland - VD

**Maître de l'ouvrage**  
Jacques Suard

**Architectes**  
SUARD-CCHE Architecture SA  
Rue de la Colombière 28  
1260 Nyon  
Max Nack  
Patrick Bréchon  
Fabrice Casu

**Ingénieurs civils**  
Frédy Borboën  
Chemin le Châtelard 8  
1182 Gilly

**Bureaux techniques**  
CVS:  
von Auw SA  
Route de Genève 3  
1028 Préverenges  
Electricité:  
Thorsen Sàrl  
Case postale 166  
1170 Aubonne  
Acoustique:  
AAB J. Stryjenski et H. Monti SA  
Rue des Noirettes 32  
1227 Carouge

**Géomètre**  
Bovard & Nickl SA  
Route de Saint-Cergue 23  
1260 Nyon

**Coordonnées**  
Grand-Rue 91-113  
1196 Gland

Conception 2009 - 2010

Réalisation 2011 - 2012



### SITUATION / PROGRAMME

**Habitat groupé et convivialité de quartier.** Comptant chacune trois habitations, les quatre unités "La Pique" prennent place dans un site agréable, sur une colline au Nord-Est de Gland. Joutant la zone agricole et la ferme de La Pique, à quelques minutes à pied du centre de Gland et facilement accessible par l'autoroute ou par transports publics, la parcelle d'accueil de quelque 4'133 m<sup>2</sup> borde la Route de Luins. Elle se situe en zone de faible densité et possède ainsi un potentiel de développement et de densification non négligeable, en regard d'une demande de logement toujours soutenue dans la région.

Le programme de la construction articule quatre volumes d'habitation identiques, le long d'un chemin de distribution piétonnier. L'implantation en quinconce des volumes compacts et la pente du terrain, permettent des échappées visuelles sur les Alpes et le Jura pour chaque unité.

Un mur de protection ferme le quartier côté route, percé d'une ouverture centrale pour l'accès direct des véhicules en sous-sol et des piétons en surface. Six places visiteurs et une place handicapés sont prévues de l'autre côté du quartier.

### PROJET / CONCEPT

**Espaces généreux et modulables pour une famille.** La conception architecturale originale favorise à la fois l'intimité et la convivialité, selon l'humeur du moment. Chaque villa est traversante et dispose ainsi d'une part d'un jardin privatif tranquille et d'autre part d'une terrasse semi-ouverte sur une zone commune. Le chemin piéton, qui serpente au travers du quartier, joue le rôle de trait d'union et de point de rencontres. L'absence de véhicules en surface, gage de sécurité et de tranquillité, favorise la circulation des enfants et l'animation du quartier.

Chaque villa dispose d'une surface PPE d'environ 170 m<sup>2</sup> répartis sur un plan modulable sur 4 niveaux. Au sous-sol, un grand box fermé pour deux voitures jouxte la cave, la buanderie et un local annexe. Au rez-de-chaussée, les pièces de jour, avec cuisine, wc visiteurs et un séjour de 38 m<sup>2</sup> s'ouvrant sur le jardin. L'étage mansardé, éclairé par de grandes lucarnes, abrite 3 chambres et 2 salles de bains. Un espace en sur-combles est encore disponible.

Les préoccupations énergétiques actuelles et le confort des utilisateurs sont assurés par une certification Minergie. Les villas présentent un bilan énergétique très favorable, grâce notamment à une chaufferie centrale à pellets de bois, qui assure le chauffage de sol à basse



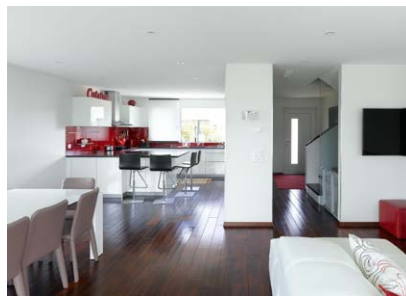


température et la production d'eau chaude sanitaire pour tout le quartier. Le dispositif est complété par la possibilité laissée aux propriétaires d'installer des panneaux solaires en toiture.

Le parking souterrain distribue la chaleur depuis la chaufferie tandis qu'en surface, les banquettes bordant le cheminement combinent sa ventilation et son éclairage, tous deux naturels, avec l'éclairage extérieur.

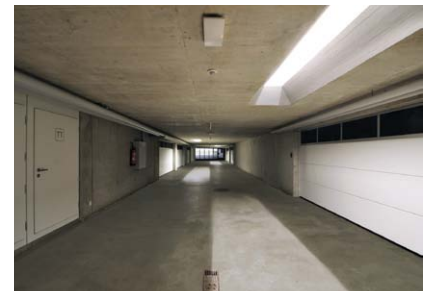
#### Photos

Architecture simple et épurée, volumes généreux et conception réfléchie de l'habitat groupé forment un quartier où il fait bon vivre.



#### CARACTÉRISTIQUES

Surface de la parcelle	:	4'133 m <sup>2</sup>
Surface brute des planchers	:	1'776 m <sup>2</sup>
Volume SIA 116	:	11'508 m <sup>3</sup>
Nombre de villas	:	12
Stationnement intérieur	:	24 places
Stationnement extérieur	:	7 places



## entreprises adjudicataires et fournisseurs

liste non exhaustive

*Terrassements - Remblayages*  
CARLIN SA  
1347 Le Sentier

*Maçonnerie - Béton armé*  
PERRIN Frères SA  
1267 Vich

*Charpente bois*  
QUARTA Charpente Sàrl  
1260 Nyon

*Ferblanterie - Couverture - Sanitaire*  
VOUTAT SA  
1196 Gland

*Étanchéité*  
G. DENTAN Genève SA  
1227 Les Acacias

*Fenêtres PVC*  
TRIPLAST Sàrl  
1530 Payerne

*Protections solaires*  
GRIESSER SA  
1228 Plan-les-Ouates

*Electricité*  
CHAILLET SA électricité  
1007 Lausanne

*Portes de garage*  
ADDORMATIQUE Techno-Léman Sàrl  
1162 St-Prex

*Chauffage - Ventilation*  
VON AUW SA  
1028 Préverenges

*Serrurerie*  
Serrurerie CABOUSSAT Sàrl  
1196 Gland

*Système de verrouillage*  
ROCHAT & Fils SA  
1260 Nyon

*Chapes*  
CACCIAMANO Giovanni  
1026 Echandens

*Carrelages - Faiences*  
MASSON Jacques SA  
1260 Nyon

*Sols en bois*  
ALBOS Sàrl  
1009 Pully

*Portes intérieures*  
DÜRIG Bois SA  
1274 Grens

*Armoires et menuiserie courante*  
GROSJEAN SA  
1263 Crassier

*Cuisines*  
TEUTSCHMANN Marc SA  
1260 Nyon

*Plâtrerie - Peinture*  
Isolation périphérique crépie  
VARRIN SA  
1121 Bremblens

*Aménagements extérieurs*  
DENOGENT SA  
1197 Prangins