

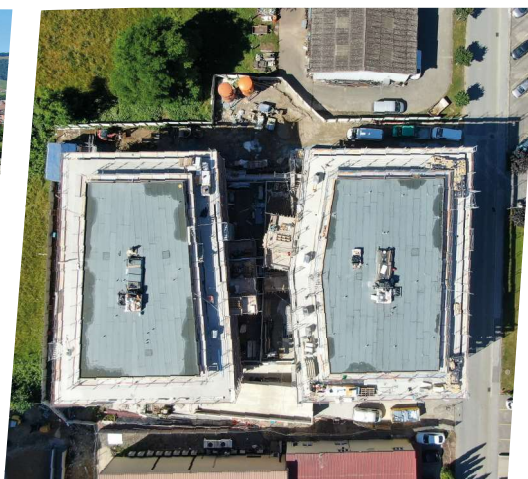
## GLAND - COMBAZ GENESIS

Surface du terrain : 3'756 m<sup>2</sup>  
Surface brute de plancher : 3'360 m<sup>2</sup>  
Coût d'investissement (MCHF) : 16  
Nombre d'appartements : 34  
Nombre de niveaux : 6  
Nombre de niveau souterrain : 1  
Places de parc : 34



### Historique / situation

Dès 2011, Realitim a contribué à l'élaboration et à la coordination du plan partiel d'affectation « La Combaz », conjointement avec les autorités et les autres propriétaires fonciers, visant à la requalification urbaine de cet important secteur artisanal, idéalement situé à quelques encablures de la Gare CFF de Gland. La planification de ce nouveau morceau de ville s'est concrétisée en 2018 par l'entrée en vigueur du PPA, ouvrant la voie au permis de construire du secteur A7, co-développé par Realitim et la société Realstone, entré en force en 2020.



### Projet / Concept

Le projet s'articule en deux bâtiments disposés sur un socle commun abritant les halls d'entrées, les locaux de services et le garage souterrain commun abritant 34 places de parc. Le bâtiment Realitim, comportant 34 appartements destinés à la vente en PPE, s'organise selon un principe de plan rayonnant, les appartements étant distribués autour d'une généreuse cage d'escalier centrale. Tous les logements disposent de larges balcons ouvrant sur les perspectives qu'offre le site, de l'ouverture sur la zone naturelle protégée à la vue sur les crêtes du Jura.



**Fundim SA**

Place Bel-Air 1

1003 Lausanne

Tél. +41 21 566 59 05

[info@realitim.ch](mailto:info@realitim.ch)

[www.realitim.ch](http://www.realitim.ch)

**REALITIM** 