



SOLS EN RÉSINES COULÉS SANS JOINT

DÉVELOPPEMENT • FORMULATION • PRODUCTION • APPLICATION





Revêtements
de sols pour
l'industrie et
les particuliers,
esthétiques,
pratiques et
hygiéniques

Halles

Locaux techniques

Parkings

Complexes scolaires

Locaux humides

Garages

Cuisines

Ateliers

Balcons

Escaliers

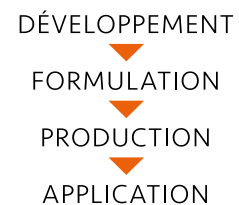
Sales blanches



Brihosol réalise des revêtements de sols à base de résines synthétiques coulées, sans joint. Uniformes, d'un entretien facile, offrant une vaste palette de couleurs. Ces sols peuvent être rigides ou de différents degrés de souplesse, selon leur usage.



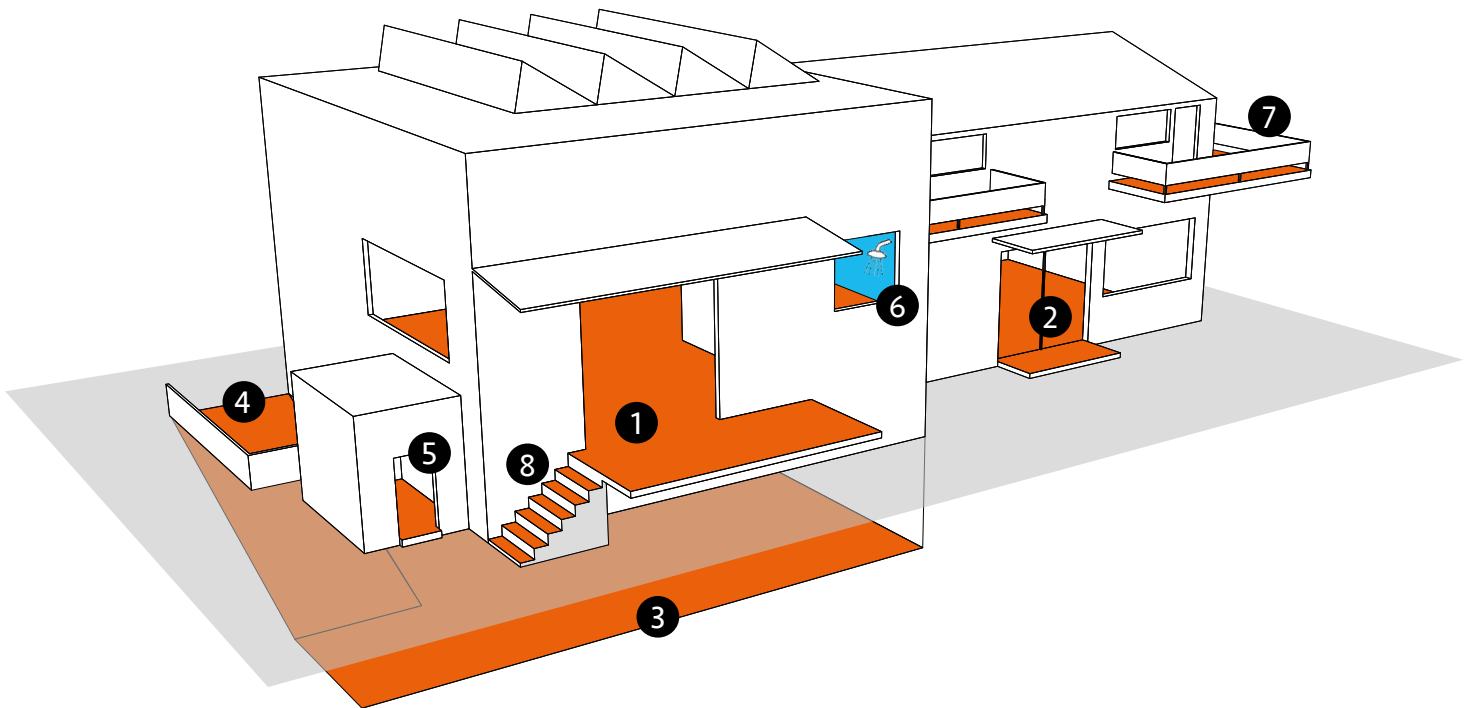
Analyse des besoins, conseils, matières premières de haute technicité, laboratoire interne, formation des poseurs, assurance qualité... Brihosol maîtrise l'intégralité de la chaîne de fabrication de ses revêtements de sols, pour un résultat optimum et la satisfaction de ses clients, dans tous les cas de figure.



Nos revêtements peuvent être appliqués sur des fonds en béton, en ciment, en carrelage ou autres supports.

- Application sur diverses surfaces
- Application intérieure et extérieure
- Résistance à diverses sollicitations
- Excellente résistance chimique

Domaines d'application

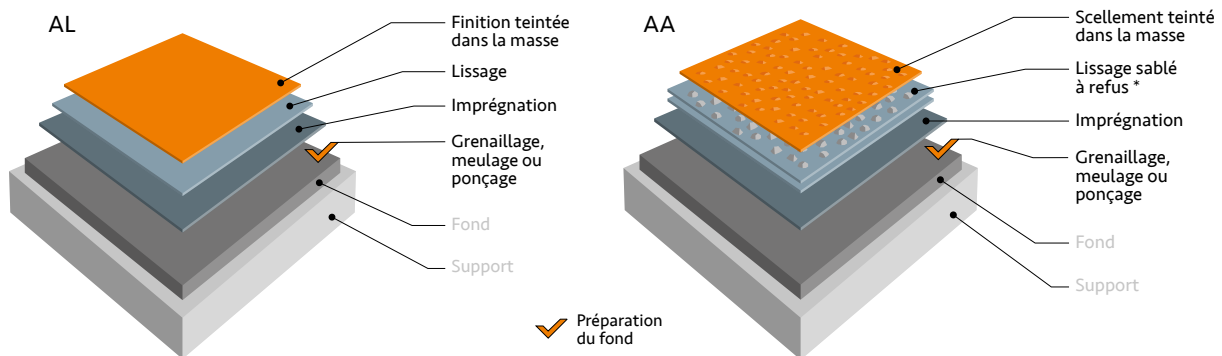


- ① Surfaces industrielles, ateliers, halles de stockage, quais de chargement
- ② Surfaces commerciales, administratives, écoles
- ③ Parkings, garages
- ④ Rampes d'accès carrossables
- ⑤ Locaux techniques, salles blanches
- ⑥ Locaux humides (vestiaires, douches)
- ⑦ Terrasses, balcons
- ⑧ Escaliers

brihopox

Gamme de revêtements de sols **rigides** à base de **résines époxy**, sans solvant, auxquelles sont ajouté des charges minérales sous forme de sable de quartz.

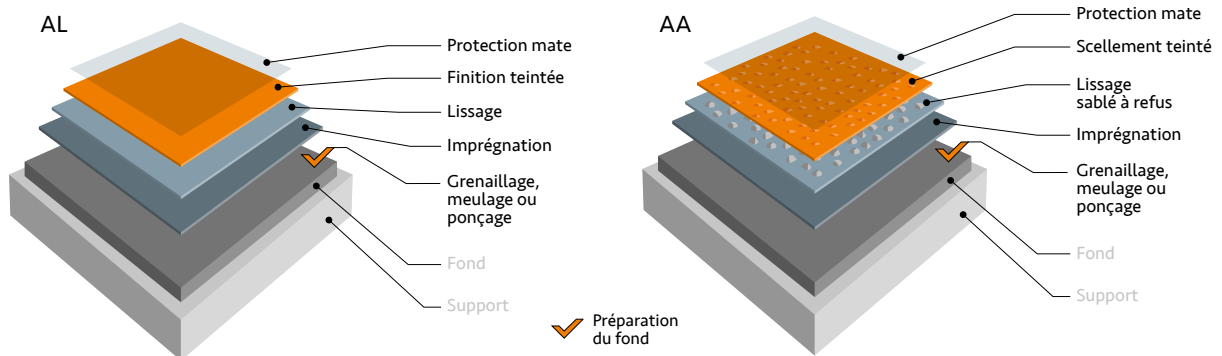
Les Brihopox sont des revêtements multicouche à surface fermée qui servent de protection pour les sols à base de béton ou ciment. Conviennent à pratiquement tous les secteurs de l'industrie.



	brihopox AL	brihopox AA
Description	Revêtement fluide avec surface lisse .	Revêtement en mortier fluide avec surface rugueuse . Rugosité ajustable de GS1 à GS4 ou de GB1 à GB3.
Épaisseur	2 à 4 mm	3 à 5 mm
Nombre de couches	2 (imprégnation, finition) 3 (imprégnation, lissage, finition)	2 (lissage sablé à refus, scellement) 3 (imprégnation, lissage sablé à refus, scellement) 4 (imprégnation, *2 lissages sablés à refus, scellement)
Caractéristique	Adapté aux locaux secs.	Adapté aux locaux humides Répond aux exigences du Commentaire de l'ordonnance 3 relatives à la loi sur le travail, chapitre 2, art. 14 (OLT 3)
Utilisation	Halles de production, vestiaires, salles blanches, industrie alimentaire...	Parking, ateliers de montage, douches...
Dureté Shore	D80 à D85	D78 à D83

brihothan

Revêtement de sols **souples** à durs à base de **résines polyuréthanes**, sans solvant. Adaptés aux surfaces industrielles, aux écoles ainsi qu'aux locaux commerciaux. Les Brihothan sont des revêtements fiables et modernes.



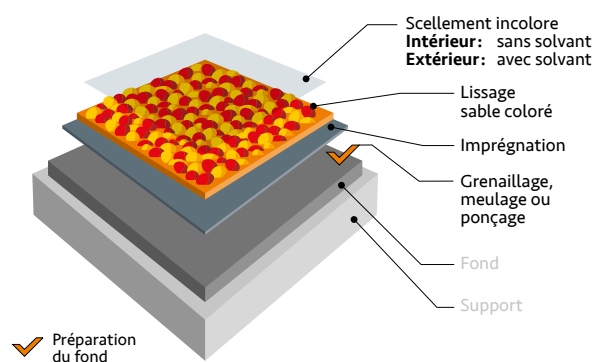
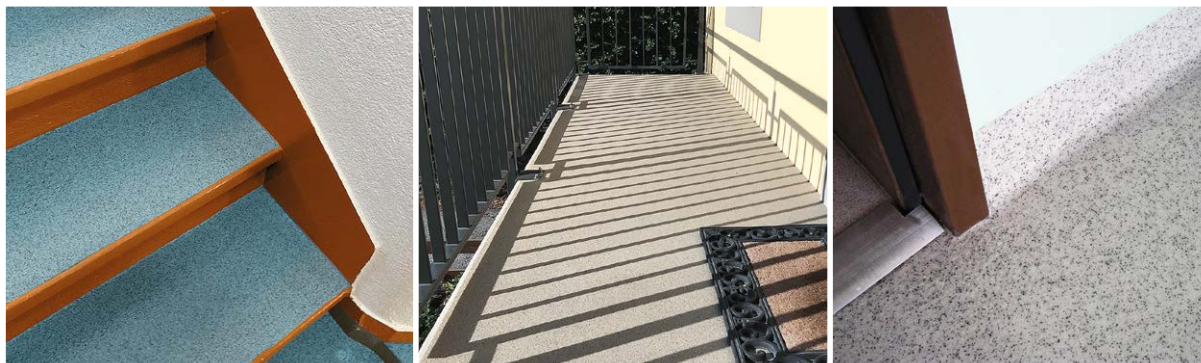
	brihothan AL	brihothan AA
Description	Revêtement fluide avec surface lisse .	Revêtement par saupoudrage avec surface antidérapante . Rugosité ajustable de GS1 à GS4 ou de GB1 à GB3.
Épaisseur	2 à 4 mm	3 à 5 mm
Nombre de couches	4	4
Caractéristique	Adapté aux locaux secs.	Adapté aux locaux humides intérieurs
Utilisation	Surface commerciales, ateliers, industrie horlogère, écoles, hôpitaux...	Douches principalement
Dureté Shore	A79 à A92	D62 à D72

brihicolor



Revêtements de sols en mortier fluide, à base de résine époxy ou polyuréthane. Leur couche supérieure, faite de **sable de quartz coloré**, scellée par une vitrification transparente et brillante, les rend antidérapants.

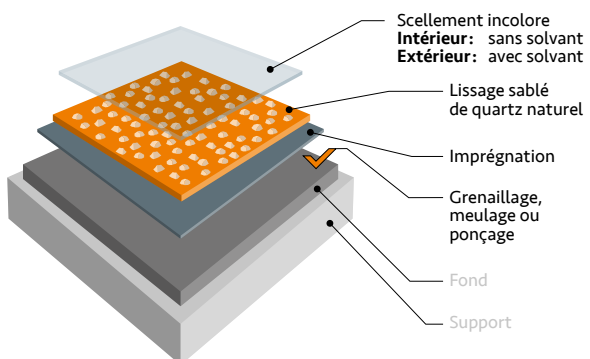
Les mortiers Brihicolor conviennent très bien à une application en extérieur sur les balcons ou terrasses, en combinaison avec le système d'étanchéité souple Brihothène.



	brihicolor intérieur	brihicolor extérieur
Description	Revêtement en mortier fluide avec surface antidérapante.	Revêtement en mortier fluide avec surface antidérapante. Excellente résistance aux UV.
Épaisseur	3 à 5 mm	3 à 5 mm
Nombre de couches	3 à 4	3 à 4
Caractéristique	Revêtement décoratif. Adapté aux surfaces en intérieur.	Revêtement décoratif. Adapté aux surfaces en extérieur.
Utilisation	Halles industrielles, cuisines professionnelles, showrooms...	Balcons, terrasse... en combinaison avec le système d'étanchéité souple brihothène
Dureté Shore	D72 à D75	A80 à A92

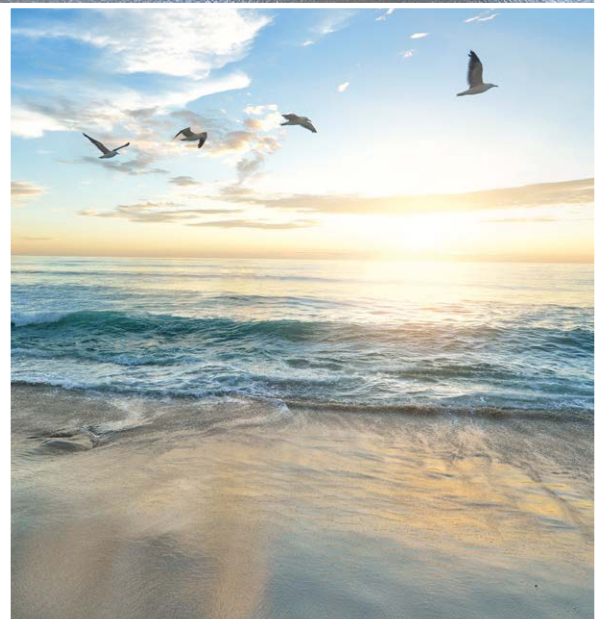
brihicolor QN (Quartz Naturel)

Variante Brihicolor avec **sable de quartz naturel**. Jouant sur la translucence du sable et les interstices entre les grains, ce revêtement laisse apparaître la couleur de la résine et offre un effet de profondeur.



◀ *Caractéristiques*

Brihicolor QN donne à vos sols un air de plage de sable fin lorsque la mer se retire... ▶



Sols décoratifs

De la couleur et de la diversité sous vos pieds

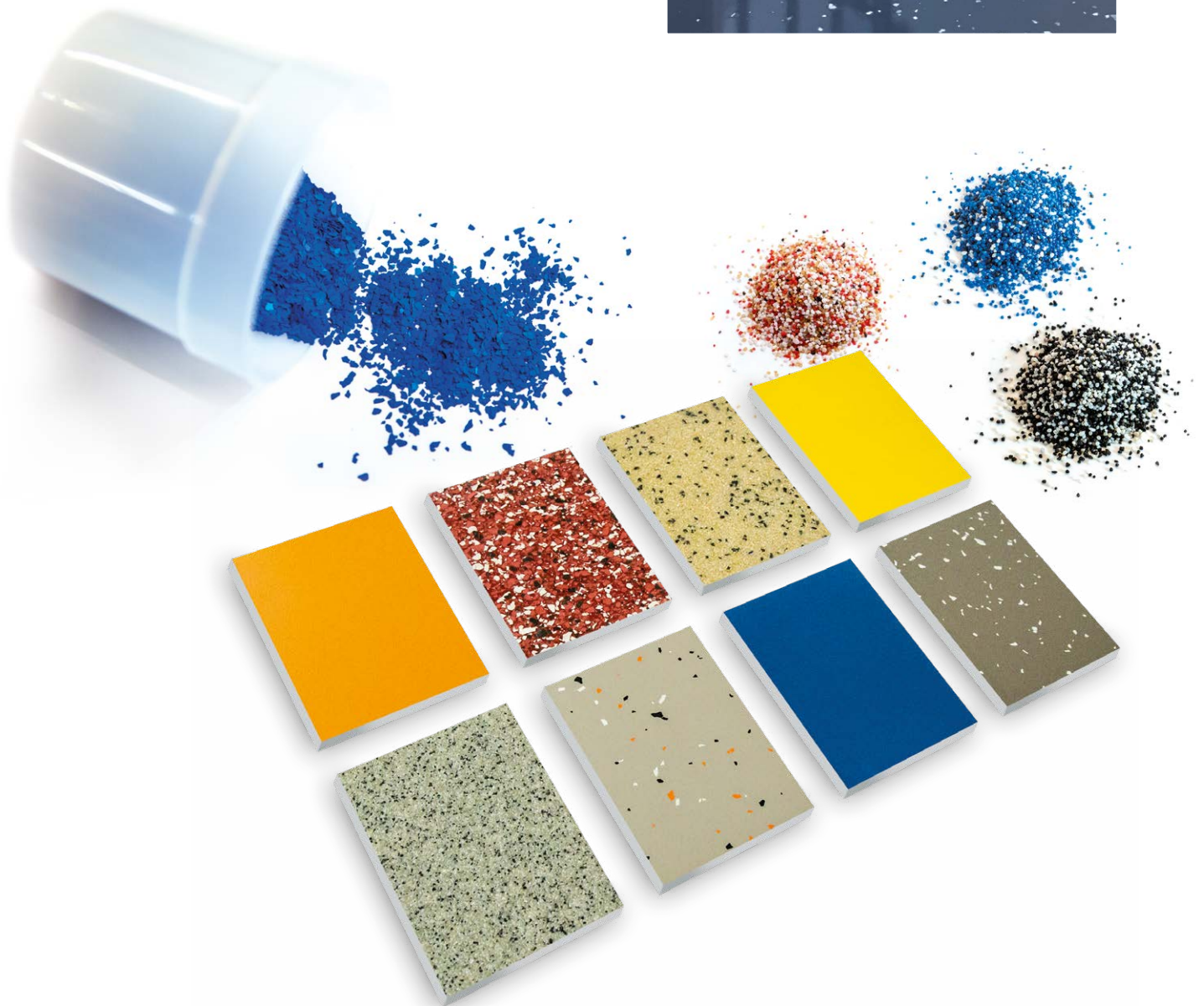
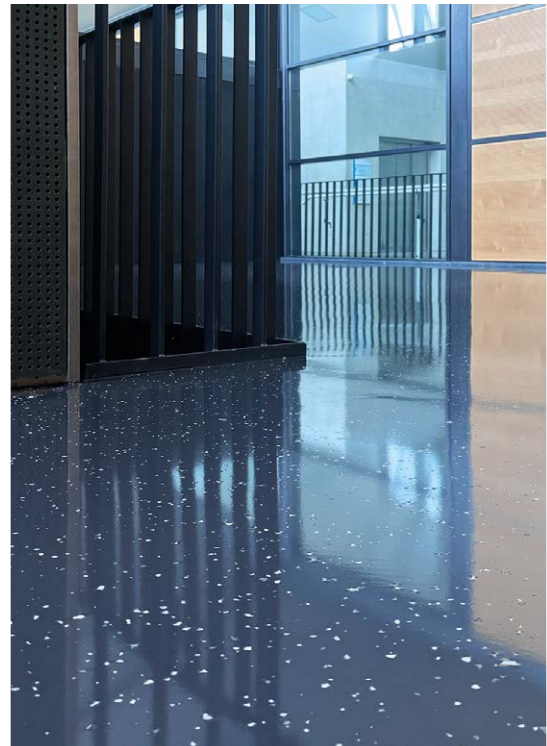
L'adjonction, dans nos préparations de pigments, de sables colorés ou de paillettes de couleur permet toutes les audaces décoratives.

Les sables multicolores ajoutent un aspect design à la fonction antidérapante de votre sol.

Les paillettes apportent une touche joyeuse et rendent les surfaces plus tolérantes à la salissure.

Quant aux sols unis, de couleurs vives, nobles ou neutres, ils allient grande classe et sobriété.

Couleurs disponibles selon nuancier RAL.



racolor ramur



Les Racolor sont des **peintures** exécutées avec des résines en phase aqueuse.
Le Ramur est un **revêtement mural**, composé d'un minimum de deux couches de Racolor appliquées sur un mat de fibre de verre.
Elles peuvent être utilisées comme scellement ou couche de protection. Elles sont adaptées aux halles de stockage, silos, caves, production alimentaires.
La peinture sert de barrière aux liquides pénétrants.



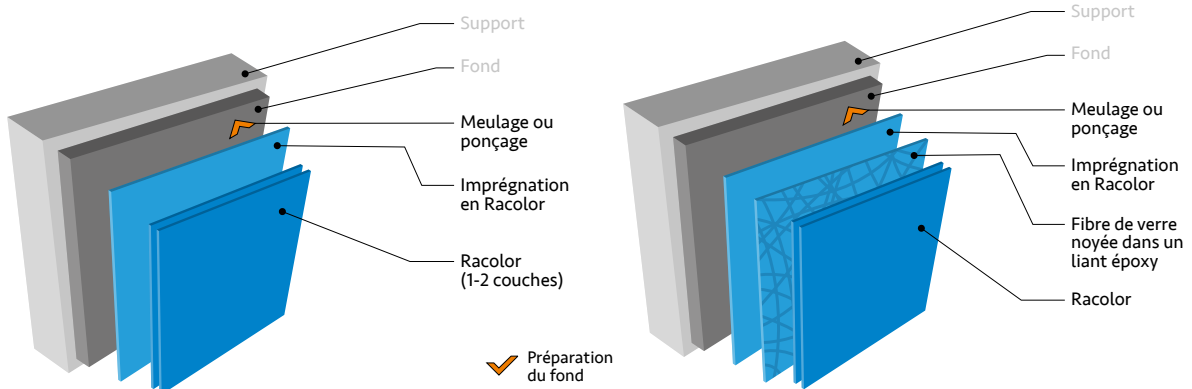
Racolor



Racolor



Ramur



	racolor	ramur
Description	Peinture époxy aqueuse à deux composants, diluée avec de l'eau.	Peinture époxy aqueuse renforcée avec un mat de fibre de verre.
Épaisseur	0,2 à 0,4 mm	1 mm
Nombre de couches	2 à 3	minimum 4
Caractéristique	<p>Racolor 20 Pouvoir fongicide et bactéricide.</p> <p>Racolor 27 Pouvoir fongicide et algicide.</p> <p>Racolor 28 Sans fongicide</p>	<p>Avec Racolor 20 Pouvoir fongicide et bactéricide.</p> <p>Avec Racolor 27 Pouvoir fongicide et algicide.</p> <p>Avec Racolor 28 Sans fongicide</p> <hr/> <p>Bonne résistance à la fissuration.</p>
Utilisation	Locaux humides, caves, industries alimentaire, domaines viticoles...	

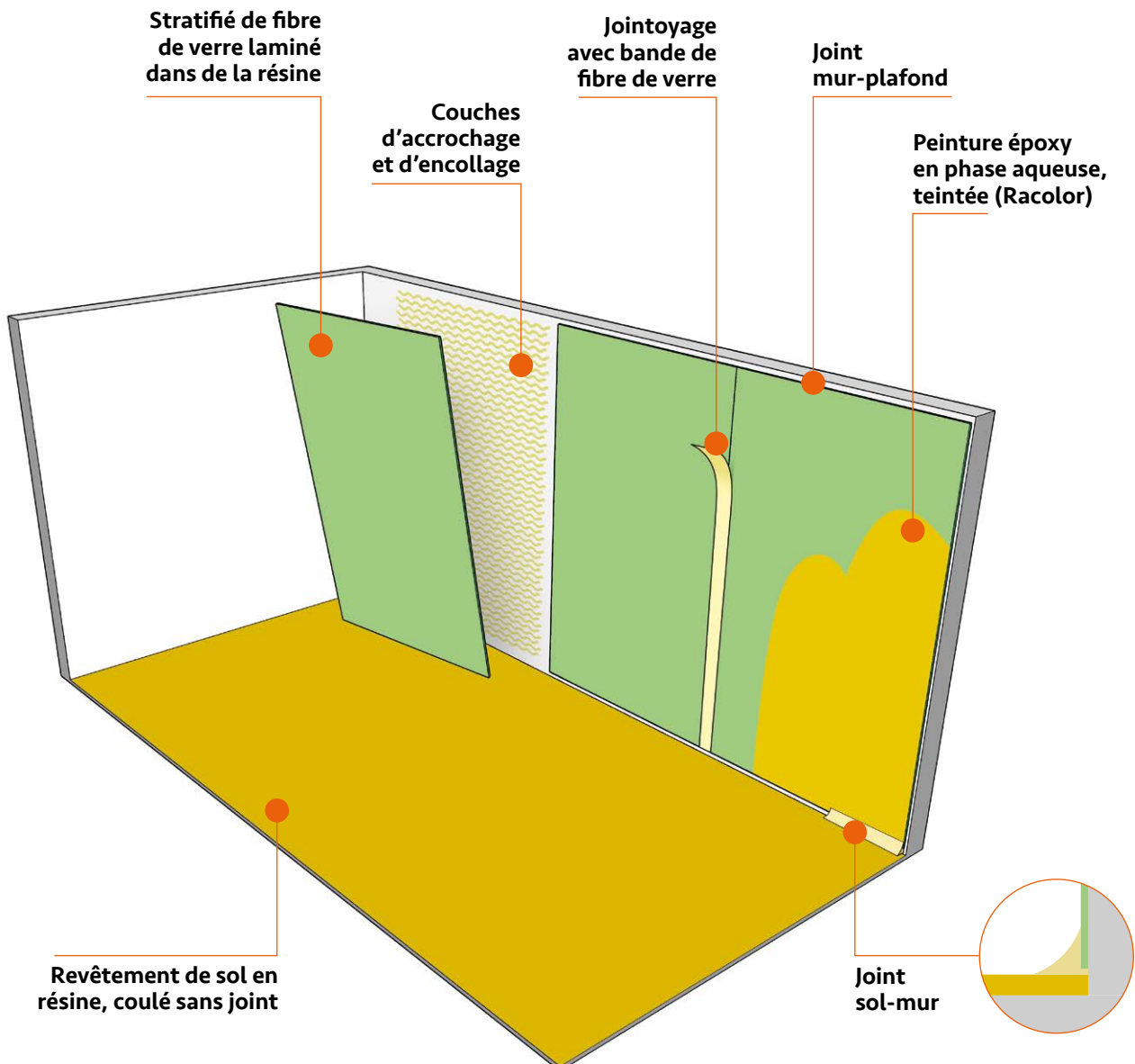
brihostrat

Les revêtements de sol coulés en résine génèrent une surface plane en comblant les aspérités du béton. Il est possible d'appliquer ce principe à la verticale, sur un mur.

Pour y parvenir, Brihosol propose une technique à base de stratifié de fibre de verre laminé dans de la résine époxy et de peinture époxy.

Applicable sur de multiples supports : béton, aquapanel, fibro-ciment... Offre une excellente imperméabilisation du mur.

Domaines d'application : Douches, locaux humides



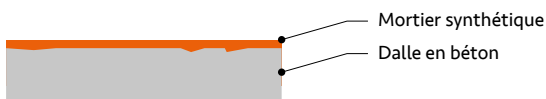
Application

Les procédés d'application des revêtements Brihosol sont identiques dans la majorité des cas, qu'il s'agisse d'une exécution en résine époxy Brihopox ou en polyuréthane Brihothan. Ce sont des résines sans solvant, fabriquées principalement par Brihosol ou par notre filiale Radix.

Les revêtements Brihopox et Brihothan peuvent être appliqués lors des nouvelles constructions, mais également pour des travaux d'entretien, d'assainissement et de rénovation.

Les revêtements Brihopox et Brihothan donnent de la couleur à votre construction. Les teintes sont obtenues par l'adjonction de pigments de couleurs ou de sables de quartz colorés. Une large palette de teintes est à disposition selon les nuanciers RAL.

Les revêtements Brihopox et Brihothan se prêtent particulièrement bien pour l'assainissement de grandes surfaces. Il importe alors que le fond soit sain et que la surface puisse être préparée dans de bonnes conditions. De plus, sous réserve d'une étude préalable du support, Brihopox et Brihothan peuvent également être posés sur du carrelage, du béton détérioré ou de l'asphalte coulé.



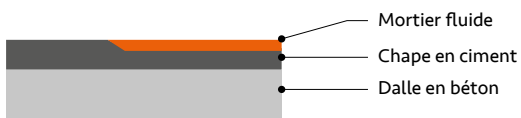
Grenillage



Meulage



Ponçage



Qualité du béton

Seuls les fonds sains peuvent être revêtus de nos produits. La résistance du béton à la compression doit être adaptée à la sollicitation future des sols.

Préparation préalable

La surface à traiter doit être propre et libre de laitance de ciment ou aspérités. Le lait de ciment présent sur la surface est supprimé par grenillage ou par meulage. Les chapes en ciment sont en général poncées.

Revêtements en mortier fluide

Les revêtements en mortier fluide se posent directement sur un béton de bonne qualité. Les inégalités sont comblées avec du mortier en résine synthétique.

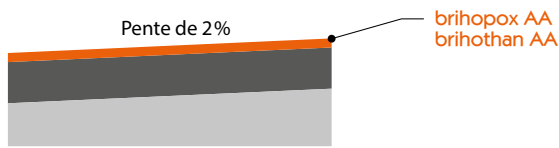


Fig. 1

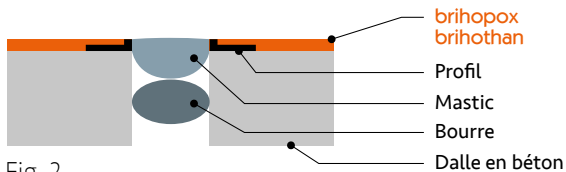


Fig. 2

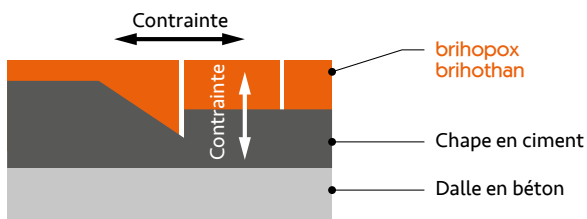


Fig. 3

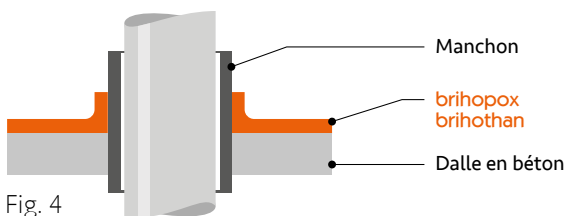


Fig. 4

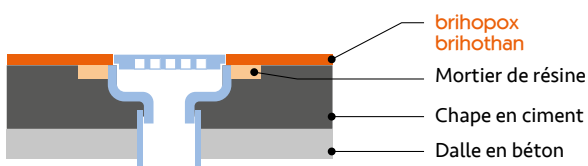


Fig. 5

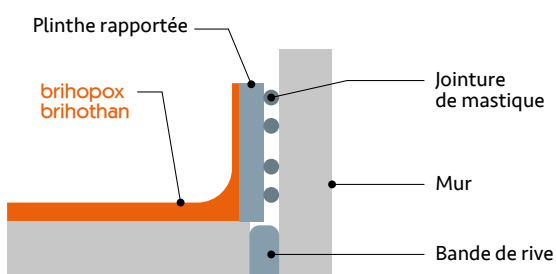


Fig. 6

Humidité

Les revêtements en résines synthétiques sont posés uniquement sur un support sec (max Hr 3%, humidité résiduelle). Pour des taux Hr allant jusqu'à 6%, un primer spécial sera utilisé.

Façon de pente (fig. 1)

Les fonds des salles humides doivent présenter des pentes de 2%.

Joints (fig. 2)

Les revêtements Brihosol durcissent sans retrait; la façon de joints n'est théoriquement pas nécessaire. Par contre, les **joints de dilatation du bâtiment** doivent être respectés. La façon de joints peut également s'avérer nécessaire aux raccords entre murs et sol ou en présence d'éléments de façade préfabriqués. Pour les locaux humides, un masticage des joints ou une remontée renforcée avec une fibre de verre doivent être envisagés.

Raccordements (fig. 3)

Les seuils des portes d'ascenseurs ou les zones de transition vers d'autres revêtements doivent être renforcés, sinon le revêtement risque de se détériorer sous le poids de lourdes charges. À des fins de renforcement, nous piquons la chape et formons un chanfrein.

Percements (fig. 4)

Lors de percements de la dalle, des manchons doivent être installés pour le passage de câbles ou de tuyauterie.

Raccords à des incorporés (fig. 5)

Il convient de ménager une réservation de min 50 mm x 25 mm d'épaisseur autour des incorporés (grilles, caniveaux...) afin de permettre l'application d'un mortier de résine avec ou sans étanchéité.

Plinthes (fig. 6)

En présence de chapes collées, les plinthes peuvent être exécutées avec un angle droit ou un arrondi, conformément aux normes SIA en vigueur. Dans les cas de chapes flottantes, les plinthes doivent être désolidarisées du support par un joint de séparation.

Avantages

Nos revêtements de sols ont tout pour vous séduire



Robustesse

Bonne résistance à l'usure.



Résistance chimique

Résistent à divers produits chimiques*.



Résistance aux chocs

Faibles endommagements dus aux chutes d'objets (dépend de l'épaisseur du revêtement, de la hauteur de chute et de la masse de l'objet).



Résistance aux sollicitations thermiques.

Supportent des températures ponctuelles jusqu'à 60°C.



Imperméables et faiblement diffusants.



Entretien facile avec produits de nettoyage courants*.

* Contactez-nous pour plus d'informations.

Exécutions spéciales

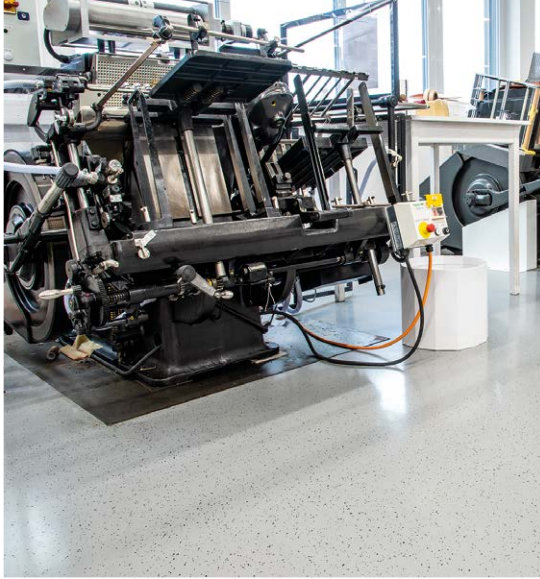


Nos revêtements Brihopox peuvent être livrés dans une exécution **antistatique**. Particulièrement indiquée pour les laboratoires et le milieu hospitalier.



Une natte d'**isolation phonique** peut être mise en place entre le fond et nos revêtements afin de réduire les nuisances dues à la marche ou au déplacement d'objets.





La pose d'un revêtement de sol coulé en résine nécessite un timing précis, dépendant des réactions chimiques des composants mis en œuvre.

Découvrez ici les principales étapes.

Les sols, en résine coulés sans joint

- 1 - Les composants

À l'usine, les différentes matières premières entrant dans la composition de nos résines et durcisseurs sont mélangés dans des proportions très précises au moyens de cuves-mélangeuses.

- 2 - Préparation des surfaces

Les surfaces sur lesquelles seront appliqués nos revêtements sont traitées par nos soins, par grenailage, meulage ou ponçage. Ceci afin d'éliminer les laitances de ciment et d'assurer une rugosité offrant une adhérence optimale à nos produits.

- 3 - Mélange des composants

La résine, le durcisseur et les charges minérales sont mélangés sur site, quelques minutes avant leur application.

La coordination et le timing doivent être parfaits.

- 4 - Travail d'équipe

Le compte à rebours est lancé. Le mélange doit être appliqué dans le quart d'heure. Le flux mélangeur-poseurs ne doit pas s'interrompre.

Le travail d'équipe est primordial.

- 9 - Sécurité

Le type de revêtement est important pour la sécurité des usagés.

Des normes doivent être respectées.

Notre entreprise est à même de contrôler la conformité des travaux accomplis.

- 8 - Sablage

Pour obtenir un revêtement antidérapant, du sable de quartz est saupoudré à refus sur la résine encore liquide. Il va s'y coller. Le sable excédentaire est balayé.

Une couche de scellement est appliquée pour fixer solidement les grains.

Dans le cas d'un sol décoratif, c'est à cette étape que sont ajoutés les éléments de décoration.

- 7 - Débullage

Le passage d'un débulleur (rouleau à picots) permet d'accélérer l'évacuation de l'air, résultat du dégazage des réactions chimiques.

On évite ainsi la formation de bulles qui rendraient le revêtement inesthétique.

- 6 - 12 à 24 heures

Nos produits s'appliquent en plusieurs couches.

De 12 à 24 heures d'attente sont nécessaires entre l'application de chaque couche, afin de laisser au processus de polymérisation, respectivement de durcissement, le temps de s'accomplir.

- 5 - L'expérience

La résine est appliquée à la taloche. Grâce à leur expérience, nos poseurs sont à même de corriger de petites inégalités de surface.



Brihosol SA

Pra de Plan 31
1618 Châtel-St-Denis

Ch. de Pierre aux Oies 17
1376 Goumoens-la-Ville

Notre filiale à Steinebrunn
radixag.ch

Plus d'infos sur
architectes.ch

Membre de l'association
PAVIDENSA

ABDICHTUNGEN ESTRICHE SCHWEIZ
ÉTANCHÉITÉS REVÊTEMENTS SUISSE

021 948 75 10
info@brihosol.ch

www.brihosol.ch