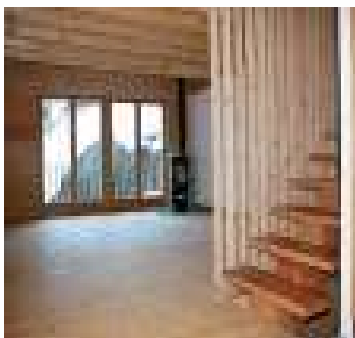


CHALET LA LENAIRE AUX MARECOTTES

LA LENAIRE - LES MARECOTTES



EN COLLABORATION AVEC

Maître d'ouvrage
Bureau d'architecture
Christian Constantin
M. Philippe Ebner
1921 Martigny-Croix

Bureau d'architecture
Bureau d'architecture
Christian Constantin
M. Philippe Ebner
1921 Martigny-Croix

PRESENTATION DU PROJET

Transformation d'une grange en deux appartements résidentiels aux Marécottes.

CARACTERISTIQUES

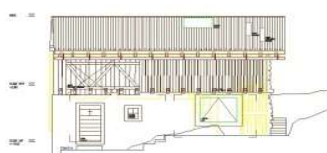
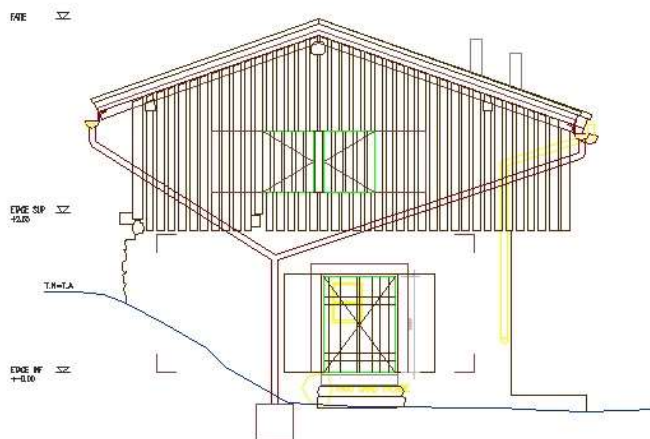
Réalisation de la mise en soumission et plans d'exécution, ainsi que le suivi du chantier à la demande du Maître d'œuvre.

Phases SIA : 4.32 - 4.41 - 4.51 - 4.52 - 4.53

Coût de la partie électrique : Fr. 40'000.00

CONCEPTION 2008
REALISATION 2008

CHALET LONFAT-CORSAT AU MAYEN A FINHAUT



EN COLLABORATION AVEC

Bureau d'architecture
Personeni Raffaele Schärer
2001 Neuchâtel

PRESENTATION DU PROJET

Rénovation d'un chalet au Mayen à Finhaut.

CARACTERISTIQUES

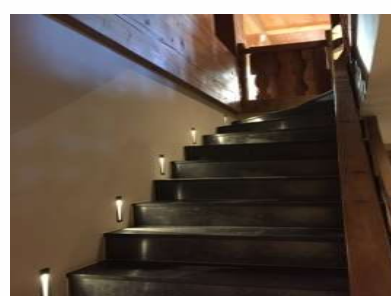
Réalisation complète du projet d'étude des installations électriques.

Phases SIA : 4.31 - 4.32 - 4.33 - 4.41 - 4.51 - 4.52 - 4.53

Coût de la partie électrique : Fr. 20'000.00

CONCEPTION 2013
REALISATION 2014

CHALET RIED A VERBIER



EN COLLABORATION AVEC

Maître d'ouvrage

M. Henry Ried
1936 Verbier

Bureau d'architecture

FIMA Architecture SA
M. Joël Filliez
1936 Verbier

Ingénieur civil

Balleys SA
M. Dominique Balleys
1934 Le Châble

Ingénieur technique

Michellod Clausen SA
M. Bernard Michellod
1920 Martigny

PRESENTATION DU PROJET

Construction de deux chalets à Verbier. Le premier, destiné à la location, comprend sept chambres avec WC-douche/baignoire, une salle de jeux, une salle de cinéma, un séjour, une cuisine, ainsi qu'un coin à manger. Le deuxième quant à lui est destiné au propriétaire. Il comprend deux chambres avec WC-douche/baignoire, une salle de jeu, un séjour et une cuisine. Une partie des communs, accessible depuis les deux chalets par les sous-sols, est équipée d'une piscine, d'un hammam et d'un spa.

CARACTERISTIQUES

Réalisation complète du projet d'étude des installations électriques.

Phases SIA : 4.31 - 4.32 - 4.33 - 4.41 - 4.51 - 4.52 - 4.53

Coût de la partie électrique : Fr. 680'000.00

CONCEPTION 2012

REALISATION 2016

CHALET ST-JEAN A RANDOGNE



EN COLLABORATION AVEC

Maître d'ouvrage
Bureau d'architecture
Christian Constantin
M. Max Perruchoud
1921 Martigny-Croix

Bureau d'architecture
Bureau d'architecture
Christian Constantin
M. Max Perruchoud
1921 Martigny-Croix

Ingénieur civil
BISA Bureau d'ingénieurs SA
MM. Robyr, Remy & Cettou
3960 Sierre

PRESENTATION DU PROJET

Construction d'un immeuble résidentiel de luxe au lieu-dit « Randogne » à Montana, selon le rappel des chalets traditionnels. Ce bâtiment construit sur sept niveaux, comprend douze appartements.

CARACTERISTIQUES

Réalisation complète du projet d'étude des installations électriques.
Phases SIA : 4.31 - 4.32 - 4.33 - 4.41 - 4.51 - 4.52 - 4.53

Coût de la partie électrique : Fr. 500'000.00

CONCEPTION 2006
REALISATION 2008

CHALET L'ECRIN A SALVAN



PRESENTATION DU PROJET

Construction d'un chalet à Salvan de trois étages comprenant 6 appartements, dont 4 appartements de 3 pièces ½ et 2 appartements de 4 pièces ½.

CARACTERISTIQUES

Réalisation complète du projet d'étude des installations électriques.

Phases SIA : 4.31 - 4.32 - 4.33 - 4.41 - 4.51 - 4.52 - 4.53

Coût de la partie électrique : Fr. 80'000.00

EN COLLABORATION AVEC

Maître d'ouvrage

M. Michel Mottet
1904 Vernayaz

Entreprise générale

Induni & Cie SA
1951 Sion

Bureau d'architecture

Arflex Sàrl
Mme Moret
1950 Sion

CONCEPTION 2012

REALISATION 2013

CHALET CLUNY A ROUGEMONT



PRESENTATION DU PROJET

Construction d'un chalet familial Minergie de haut standing à Rougemont avec parking pour voitures de collection.

CARACTERISTIQUES

Réalisation complète du projet d'étude des installations électriques.

Phases SIA : 4.31 - 4.32 - 4.33 - 4.41 - 4.51 - 4.52 - 4.53

Coût de la partie électrique : Fr. 610'000.00

EN COLLABORATION AVEC

Maître d'ouvrage

Cluny AG
1659 Rougemont

Bureau d'architecture

Sieber C Architecture
M. Féal
1660 Château-d'Oex

Ingénieur civil

Sabert SA
MM. Söderstroem & Sirvent
1659 Rougemont

Ingénieur technique

Forrest Neil
M. Neil Forrest
1633 Marsens

CONCEPTION 2013

REALISATION 2016

CHALET NANTABOR A NENDAZ



PRESENTATION DU PROJET

Construction de cinq chalets résidentiels de luxe au lieu-dit « Pracondu » à Nendaz et plus particulièrement la construction des chalets deux & trois comprenant un parking couvert de 20 places et l'aménagement complet d'un sous-sol avec une piscine, un fitness, au sauna et hammam, ainsi qu'une cuisine professionnelle.

CARACTERISTIQUES

Réalisation complète du projet d'étude des installations électriques.

Phases SIA : 4.31 - 4.32 - 4.33 - 4.41 - 4.51 - 4.52 - 4.53

Coût de la partie électrique : Fr. 2'500'000.00

EN COLLABORATION AVEC

Maître d'ouvrage

Re Invest SA
M. Dan Meyer
1204 Genève

Bureau d'architecture

dl-a, designlab-architecture SA
MM Devanthery & Décosterd
1227 Carouge

Direction des travaux

Pragma Partenaires SA
M. Romain Morel
1007 Lausanne

Ingénieur civil

Bureau Pitteloud & Antille
M. Antille
1950 Sion

Ingénieur technique

GD Climat SA
M. Christian Morard
1950 Sion

CONCEPTION 2010

REALISATION 2012